

DENW212, Köln Turiner Straße, Verkehr, städtisches Gebiet

Abbildung 1: Köln Turiner Straße

Grundlagen der Standortwahl

Die Grundsätze der Standortwahl werden in Abschnitt 2.2 (Grundlagen der Standortwahl) beschrieben.

Beschreibung

Die Station steht im nördlichen Bereich der Innenstadt in Richtung Hbf. auf dem Gehweg einer von Nord nach Süd verlaufenden sechsspurigen Hauptstraße. Die Turiner Straße ist durchgehend mit mehrgeschossigen Wohn- und Geschäftshäusern bebaut. Auf dem Seitenstreifen stehen Bäume in lockerem Abstand, der nächste Baum steht ca. 1 m neben dem Messcontainer, die Krone beginnt in einer Höhe von ca. 5 m. Die Bundesstraßen B 9 und B 51 führen ca. 600 m westlich bzw. 400 m östlich an der Station vorbei. Die A 57 endet ca. 2 km nordwestlich.

Bezeichnung und Lage

Kurzname	VKTU
Langname	Köln Turiner Straße
Stationscode	DENW212
Gebietszuordnung	Köln
Gebietscode	DEZJXX0004A
Bevölkerungszahl im Gebiet*	2135167 (Stand: 2016)
Postleitzahl	50668
Ort	Köln
Straße	Turiner Straße 19
Gemeinde	Köln
Kennziffer	05315000
Koordinaten (ETRS89)	50.947 268 °Nord 6.957 649 °Ost
Höhe über NN	55 m
Betriebsstart	29.03.2007
Art der Messung	Messcontainer

*Quelle: IT.NRW, Düsseldorf, 2018

Klassifizierung

Standortklassifizierung*	Verkehr
Umgebung*	städtisches Gebiet
lokale Ausbreitungssituation	Straßenschlucht
Relevante Emissionsquellen in der Umgebung	Verkehr (1.A.3)
Höhe des Messeinlasses über dem Boden	Gase: 3.2 m Partikel: 4.0 m
Entfernung vom Rand einer verkehrsreichen Kreuzung	60 m
Geschätztes Verkehrsaufkommen	44041 Kfz / Tag (Stand: 2013)
Waagerechte Entfernung vom nächsten Gebäude	4.8 m
Entfernung vom Fahrbahnrand der nächsten Straße	3.4 m

*Klassifizierung gemäß der Kommissionsentscheidung 2011/850/EU

Gemessene Parameter

Luftschadstoffe	Stickstoffoxide (NO _x)
	Stickstoffmonoxid (NO)
	Stickstoffdioxid (NO ₂)
	Feinstaub PM _{2,5}
	Benzol
	Feinstaub PM ₁₀
	Polycyclische aromatische Kohlenwasserstoffe im Feinstaub PM ₁₀

Meteorologische Parameter	Druck
	Feuchte
	Temperatur
	Windgeschwindigkeit
	Windrichtung

(Stand September 2018)

Stationsinformationen im Internet

<https://www.lanuv.nrw.de/umwelt/luft/immissionen/messorte-und-werte/>

Kartenübersicht

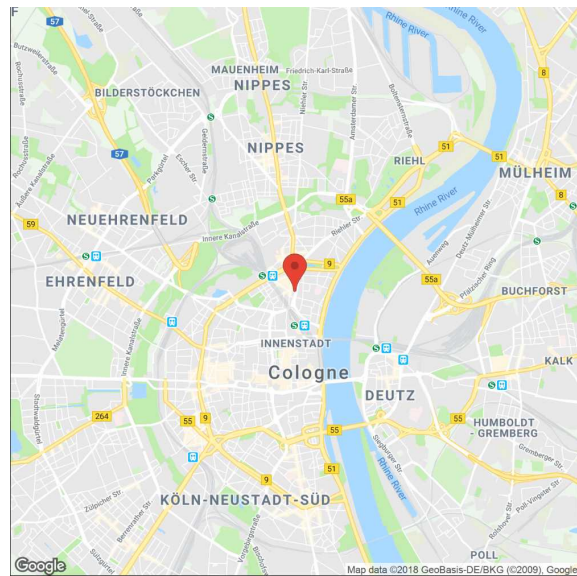
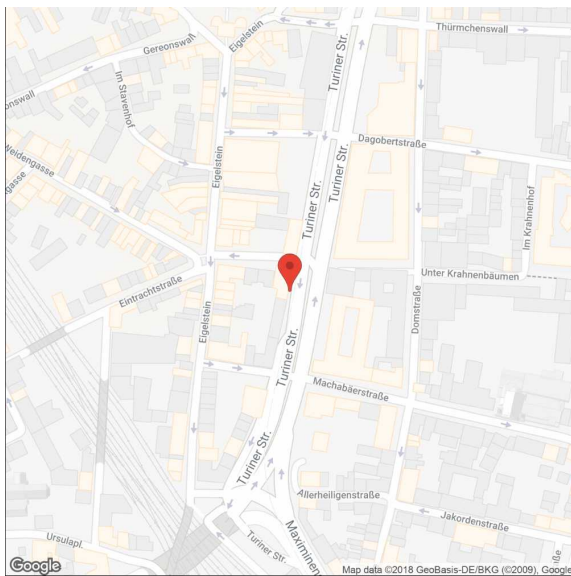


Abbildung 2: Kartenübersicht - Köln Turiner Straße

Schematische Darstellung

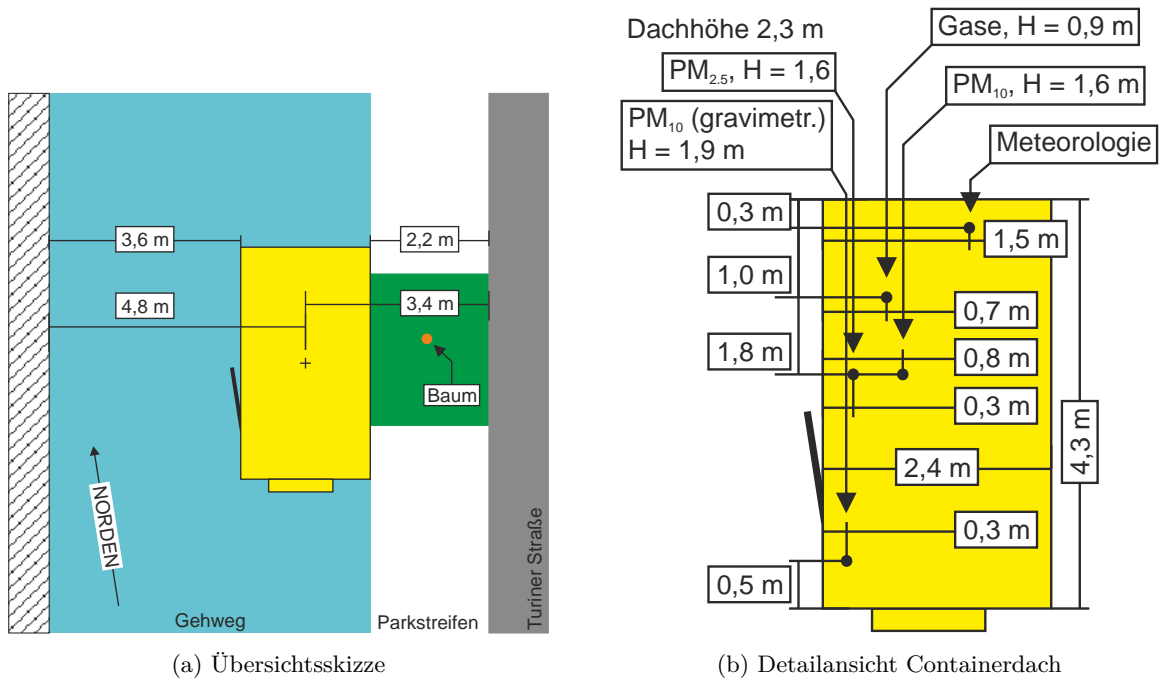


Abbildung 3: Schematische Darstellung - Köln Turiner Straße

Bildliche Dokumentation



Abbildung 4: Köln Turiner Straße (Juli 2018)

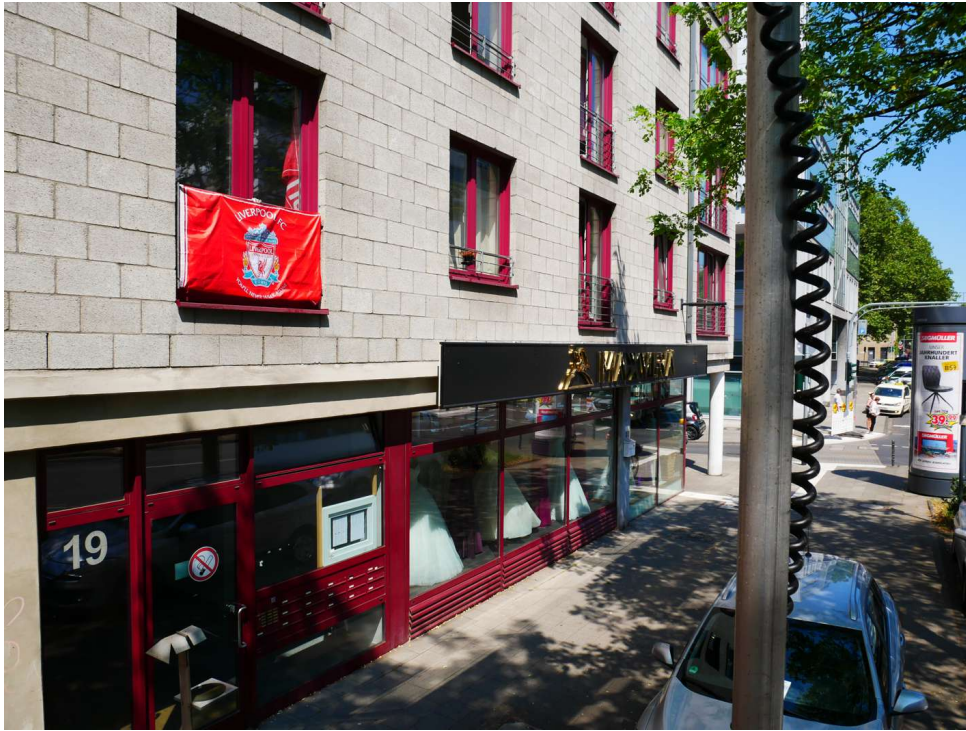


Abbildung 5: Blickrichtung Norden (Juli 2018)



Abbildung 6: Blickrichtung Osten (Juli 2018)



Abbildung 7: Blickrichtung Süden (Juli 2018)



Abbildung 8: Blickrichtung Westen (Juli 2018)

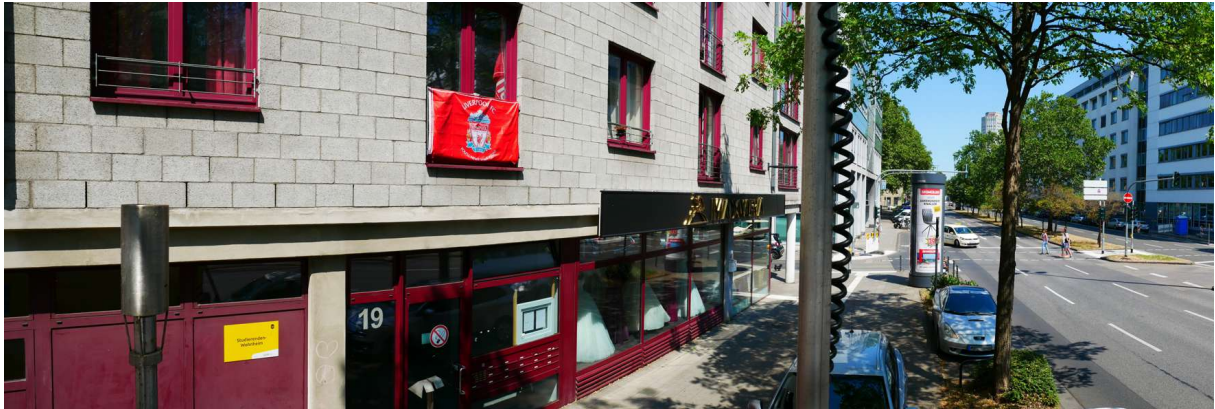


Abbildung 9: Panorama Richtung Norden (Juli 2018)



Abbildung 10: Panorama Richtung Osten (Juli 2018)



Abbildung 11: Panorama Richtung Süden (Juli 2018)



Abbildung 12: Panorama Richtung Westen (Juli 2018)



Abbildung 13: Zusätzliche Ansicht - Köln Turiner Straße (Juli 2018)



Abbildung 14: Zusätzliche Ansicht - Köln Turiner Straße (Juli 2018)



Abbildung 15: Zusätzliche Ansicht - Köln Turiner Straße (Juli 2018)



Abbildung 16: Zusätzliche Ansicht - Köln Turiner Straße (Juli 2018)



Abbildung 17: Zusätzliche Ansicht - Köln Turiner Straße (Juli 2018)



Abbildung 18: Zusätzliche Ansicht - Köln Turiner Straße (Juli 2018)