

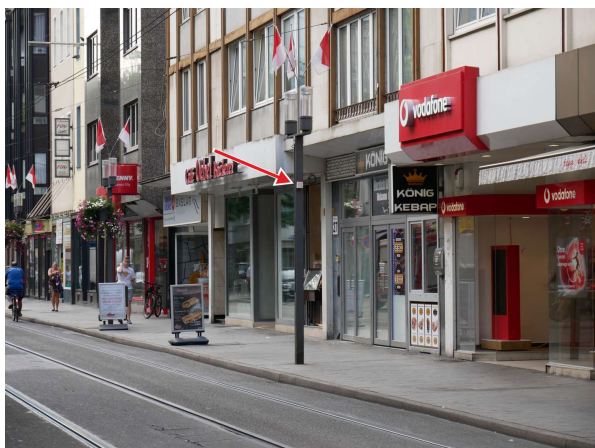
**DENW289, Neuss Krefelder Straße, Verkehr, städtisches Gebiet**

Abbildung 1: Neuss Krefelder Straße

**Grundlagen der Standortwahl**

Die Grundsätze der Standortwahl werden in Abschnitt 2.2 (Grundlagen der Standortwahl) beschrieben.

**Beschreibung**

Die NO<sub>2</sub>-Passivsammler sind an einer Laterne vor Hausnummer 25 befestigt. Die Straße verläuft von Nord-West nach Süd-Ost und ist nur für Liefer- und Linienverkehr (Busse und Straßenbahnen) freigegeben. Die anliegenden Häuser verfügen beidseitig über mehrgeschossige Wohnbebauung und Läden. Ca. 140 m nördlich befindet sich die von Nord-Östlich nach Süd-Westlich verlaufende Landstraße L 137 / L380 und die Landstraße L44 beginnt. Ca. 140 m nord-westlich vom Messpunkt befinden sich Eisenbahntrassen (Hauptbahnhof). Die BAB A 57 befindet sich in ca. 2 - 2,5 km Entfernung zum Messpunkt. Die BAB A 46 Richtung Neuss endet ca. 2,7 km süd-westlich des Messpunktes. Die BAB A 52 befindet sich in nördlicher Richtung in ca. 3,5 km Entfernung zum Messpunkt. Ca. 460 m östlich befindet sich der Rheinhafen und in ca. 300 m nord-westlich ein Gewerbegebiet.

**Bezeichnung und Lage**

|                         |                                   |
|-------------------------|-----------------------------------|
| Kurzname                | NEKS                              |
| Langname                | Neuss Krefelder Straße            |
| Stationscode            | DENW289                           |
| Gebietszuordnung        | Düsseldorf                        |
| Gebietscode             | DEZJXX0009A                       |
| Postleitzahl            | 41460                             |
| Ort                     | Neuss                             |
| Straße                  | Krefelder Str. 25                 |
| Gemeinde                | 5162024                           |
| Kennziffer              |                                   |
| Koordinaten<br>(ETRS89) | 51.202 35 °Nord<br>6.685 022 °Ost |
| Höhe über NN            | 42 m                              |
| Betriebsstart           | 30.12.2009                        |
| Art der Messung         | Passivsammler                     |

\*Quelle: IT.NRW, Düsseldorf, 2018

**Klassifizierung**

|  |                                |
|--|--------------------------------|
| Standortklassifizierung*                                 | Verkehr                        |
| Umgebung*  | städtisches Gebiet             |
| Relevante Emissionsquellen<br>in der Umgebung            | Verkehr (1A3)                  |
| Höhe des Messeinlasses<br>über dem Boden                 | Gase: 2.8 m                    |
| Entfernung vom Rand<br>einer verkehrsreichen<br>Kreuzung | 107 m                          |
| Geschätztes<br>Verkehrsaufkommen                         | 929 Kfz / Tag<br>(Stand: 2013) |
| Waagerechte Entfernung<br>vom nächsten Gebäude           | 2.3 m                          |
| Entfernung vom<br>Fahrbahnrand der<br>nächsten Straße    | 0.8 m                          |

\*Klassifizierung gemäß der Kommissionsentscheidung 2011/850/EU

**Gemessene Parameter**Stickstoffdioxid (NO<sub>2</sub>)

(Stand September 2018)

### Stationsinformationen im Internet

<https://www.lanuv.nrw.de/umwelt/luft/immissionen/messorte-und-werte/>

### Kartenübersicht

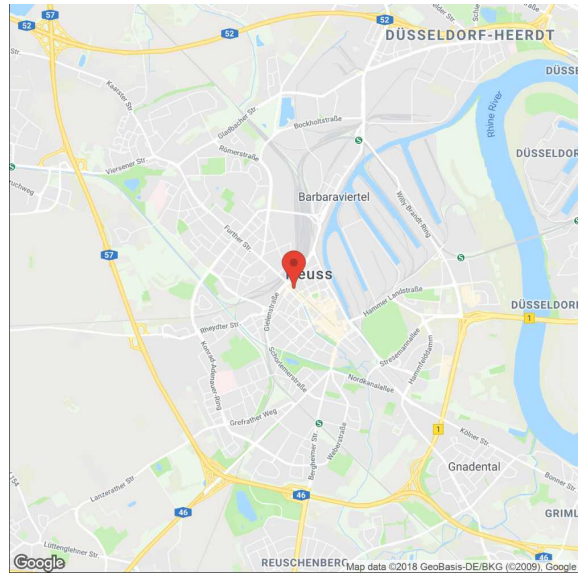
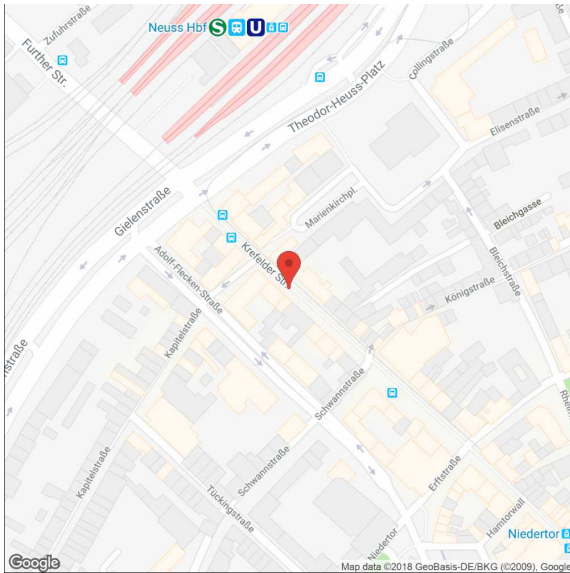
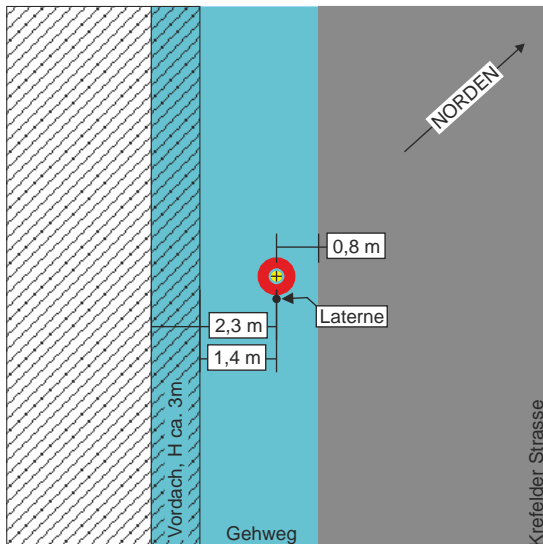


Abbildung 2: Kartenübersicht - Neuss Krefelder Straße

### Schematische Darstellung



(a) Übersichtsskizze

Abbildung 3: Schematische Darstellung - Neuss Krefelder Straße

**Bildliche Dokumentation**



Abbildung 4: Neuss Krefelder Straße (Juli 2018)



Abbildung 5: Blickrichtung Norden (Juli 2018)





Abbildung 6: Blickrichtung Osten (Juli 2018)



Abbildung 7: Blickrichtung Süden (Juli 2018)



Abbildung 8: Blickrichtung Westen (Juli 2018)



Abbildung 9: Zusätzliche Ansicht - Neuss Krefelder Straße (Juli 2018)





Abbildung 10: Zusätzliche Ansicht - Neuss Krefelder Straße (Juli 2018)



Abbildung 11: Zusätzliche Ansicht - Neuss Krefelder Straße (Juli 2018)



Abbildung 12: Zusätzliche Ansicht - Neuss Krefelder Straße (Juli 2018)

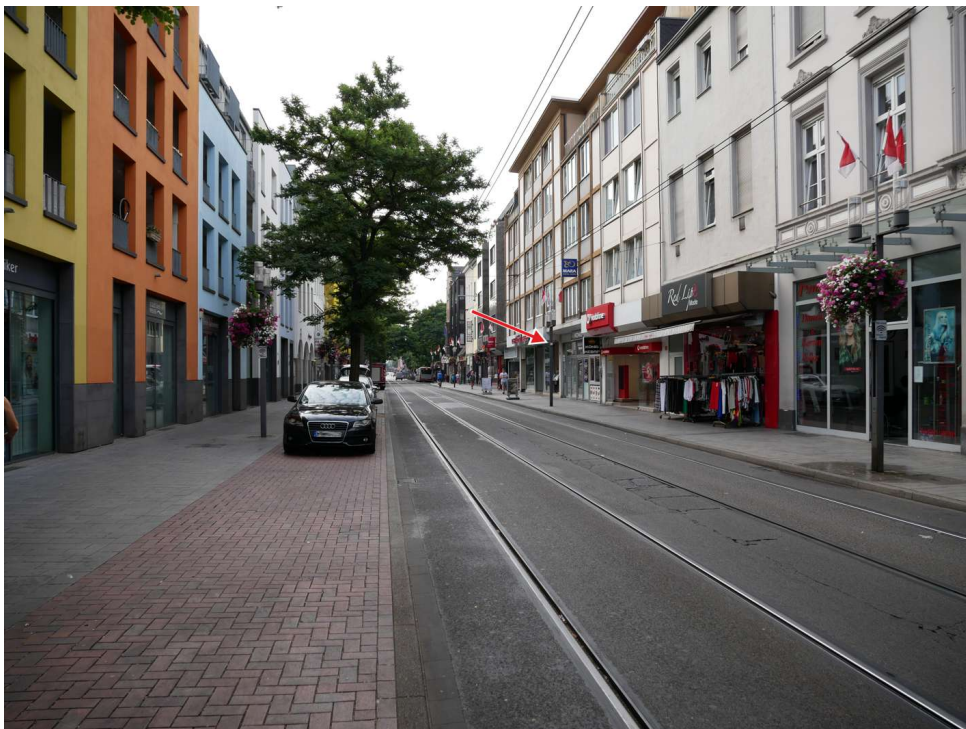


Abbildung 13: Zusätzliche Ansicht - Neuss Krefelder Straße (Juli 2018)