

DENW332, Köln Hauptstraße, Verkehr, städtisches Gebiet

Abbildung 1: Köln Hauptstraße

Grundlagen der Standortwahl

Die Grundsätze der Standortwahl werden in Abschnitt 2.2 (Grundlagen der Standortwahl) beschrieben.

Beschreibung

Die NO₂-Passivsammler hängen an einer Laterne vor Haus Nr. 402 in der Landstraße L 82. Die Hauptstraße ist in diesem Bereich zweispurig und verläuft von Norden nach Süden. Die anliegenden Häuser verfügen beidseitig über mehrgeschossige Wohnbebauung und Läden. In ca. 25 m Entfernung kreuzt die Bahnhofstr. (Fußgängerzone in östlicher Richtung), dort ist ein Fußgängerübergang mit Ampelanlage vorhanden. Zur Rheinmitte (westlich) sind es ca. 300 m vom Messpunkt. Die A 59 verläuft 2,1 km östlich und in ca. 340 m südlich beginnt die Landstraße L 99. In ca. 560 m Entfernung östlicher Richtung befindet sich eine Eisenbahntrasse (Bahnhof). Ca. 500 m süd-östlich befindet sich ein Industriegebiet der Firma Saint Gobain Glass Deutschland.

Bezeichnung und Lage

Kurzname	KOHA
Langname	Köln Hauptstraße
Stationscode	DENW332
Gebietszuordnung	Köln
Gebietscode	DEZJXX0004A
Postleitzahl	51143
Ort	Köln
Straße	Hauptstraße 402
Gemeinde	5315
Kennziffer	
Koordinaten (ETRS89)	50.883 711 °Nord 7.055 722 °Ost
Höhe über NN	55 m
Betriebsstart	19.12.2012
Art der Messung	Passivsammler

*Quelle: IT.NRW, Düsseldorf, 2018

Klassifizierung

Standortklassifizierung*	Verkehr
Umgebung*	städtisches Gebiet
Relevante Emissionsquellen in der Umgebung	Verkehr (1A3)
Höhe des Messeinlasses über dem Boden	Gase: 3.0 m
Entfernung vom Rand einer verkehrsreichen Kreuzung	79 m
Geschätztes Verkehrsaufkommen	24728 Kfz / Tag (Stand: 2013)
Waagerechte Entfernung vom nächsten Gebäude	2.5 m
Entfernung vom Fahrbahnrand der nächsten Straße	2.3 m

*Klassifizierung gemäß der Kommissionsentscheidung 2011/850/EU

Gemessene ParameterStickstoffdioxid (NO₂)

(Stand September 2018)

Stationsinformationen im Internet

<https://www.lanuv.nrw.de/umwelt/luft/immissionen/messorte-und-werte/>

Kartenübersicht

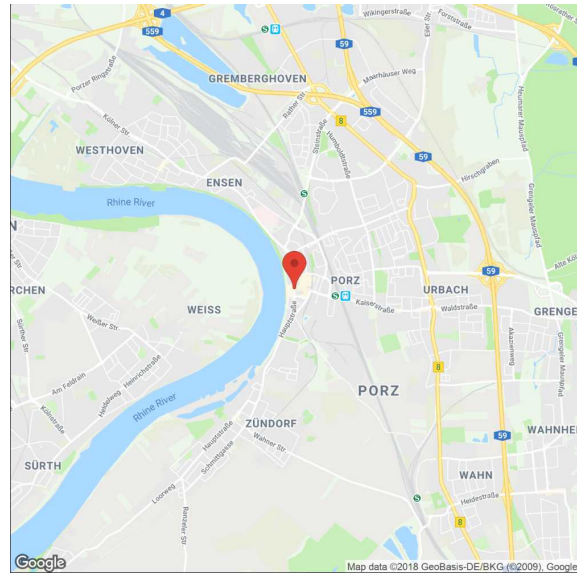
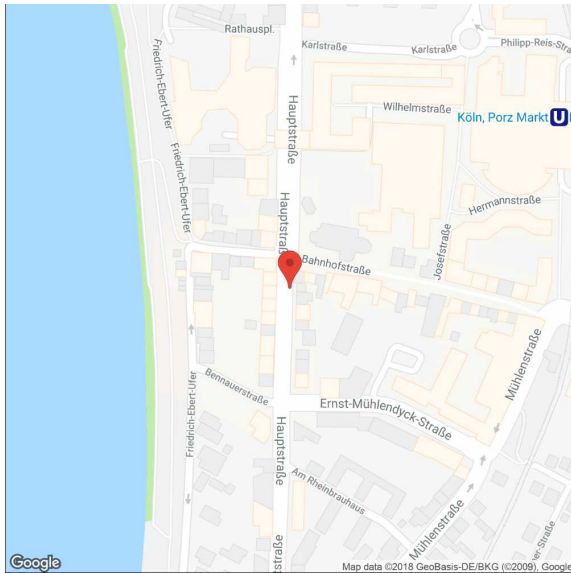
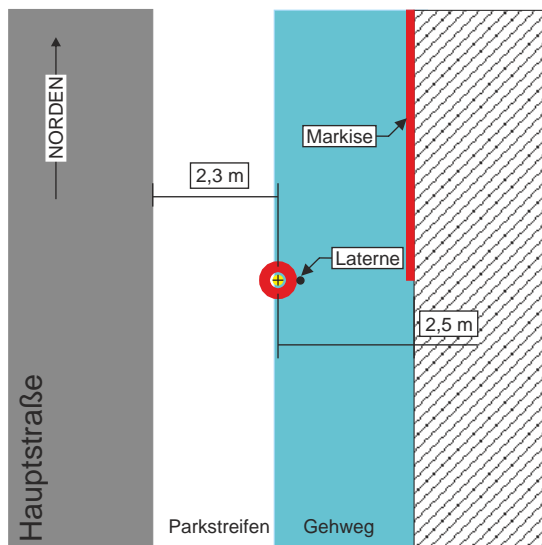


Abbildung 2: Kartenübersicht - Köln Hauptstraße

Schematische Darstellung



(a) Übersichtsskizze

Abbildung 3: Schematische Darstellung - Köln Hauptstraße

Bildliche Dokumentation

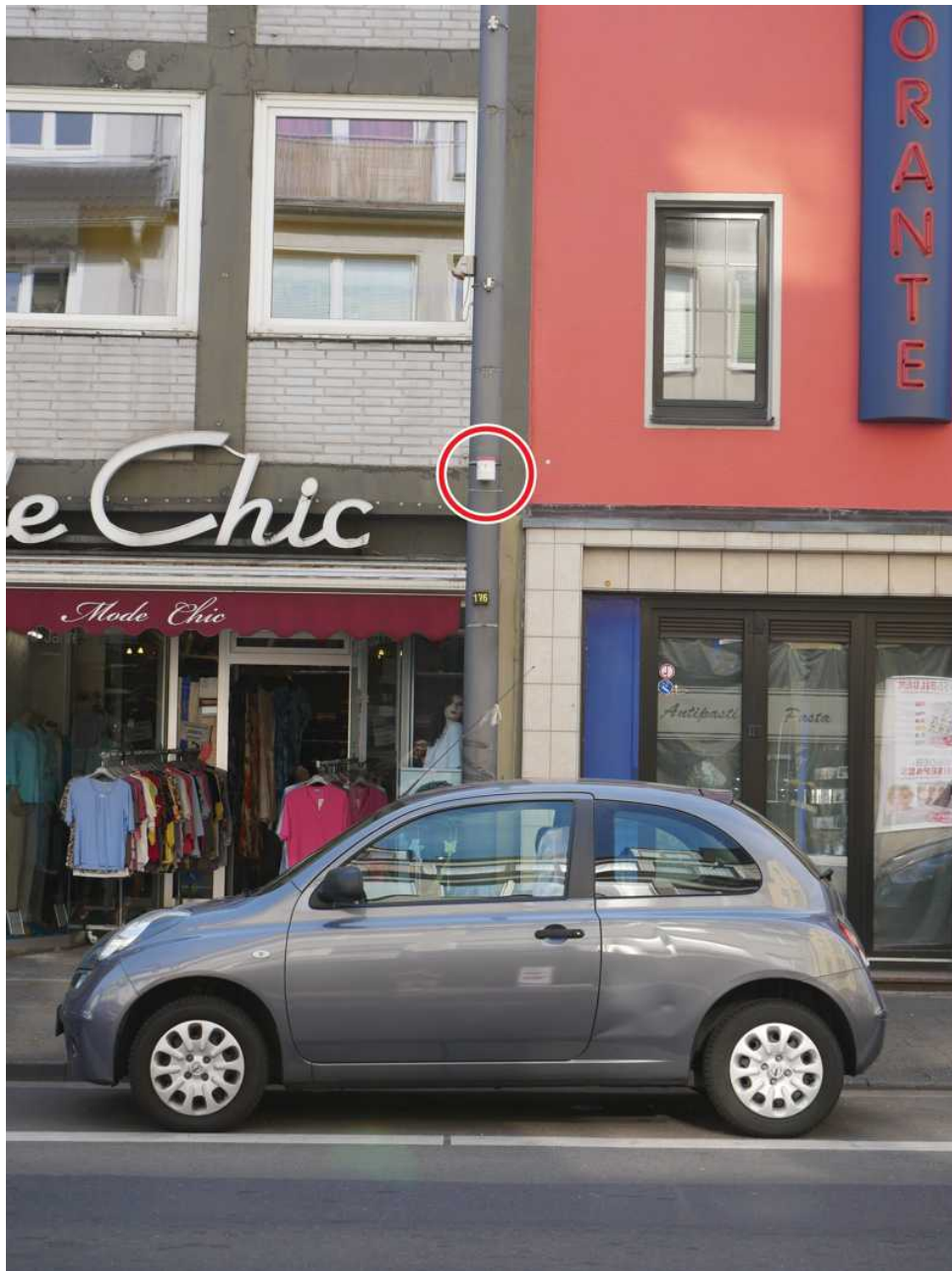


Abbildung 4: Köln Hauptstraße (Juli 2018)



Abbildung 5: Blickrichtung Norden (Juli 2018)



Abbildung 6: Blickrichtung Osten (Juli 2018)



Abbildung 7: Blickrichtung Süden (Juli 2018)



Abbildung 8: Blickrichtung Westen (Juli 2018)



Abbildung 9: Zusätzliche Ansicht - Köln Hauptstraße (Juli 2018)



Abbildung 10: Zusätzliche Ansicht - Köln Hauptstraße (Juli 2018)



Abbildung 11: Zusätzliche Ansicht - Köln Hauptstraße (Juli 2018)