

**DENW277, Essen Krayer Straße 213, Verkehr, städtisches Gebiet**

Abbildung 1: Essen Krayer Straße 213

**Grundlagen der Standortwahl**

Die Grundsätze der Standortwahl werden in Abschnitt 2.2 (Grundlagen der Standortwahl) beschrieben.

**Beschreibung**

Der NO<sub>2</sub>-Passivsammler befinden an einem Mast unter einem Straßenschild vor Haus Nr. 213, an der aus süd-nördlicher Richtung verlaufenden Landstraße L643. Die Straße weist einen lockeren Baumbestand auf, der nächste Baum befindet sich in 2,60 m Entfernung, die Krone beginnt in ca. 3 m. Die Krayer Straße ist im Messbereich eine Einbahnstraße. Die anliegenden Häuser verfügen beidseitig über mehrgeschossige Wohnbebauung und Läden. In ca. 70 m südlicher Richtung befindet sich die BAB A 40 in Richtung Bochum/Duisburg. In nördlicher Richtung befindet sich in ca. 350 m eine Eisenbahntrasse (Bahnhof). In südlicher Richtung kreuzt in ca. 550 m die Kreisstraße K11. Es gibt 3 Gewerbegebiete, in ca. 600 m nord-westlich, in ca. 700 m nord-östlich und in ca. 670 m süd-westlich.

**Bezeichnung und Lage**

Kurzname	EKRS
Langname	Essen Krayer Straße 213
Stationscode	DENW277
Gebietszuordnung	Essen
Gebietscode	DEZJXX0006A
Postleitzahl	45307
Ort	Essen
Straße	Krayer Straße 213
Gemeinde	5113
Kennziffer	
Koordinaten (ETRS89)	51.465 608 °Nord 7.080 311 °Ost
Höhe über NN	77 m
Betriebsstart	29.12.2008
Art der Messung	Passivsammler

\*Quelle: IT.NRW, Düsseldorf, 2018

**Klassifizierung**

Standortklassifizierung*	Verkehr
Umgebung*	städtisches Gebiet
Relevante Emissionsquellen in der Umgebung	Verkehr (1A3)
Höhe des Messeinlasses über dem Boden	Gase: 2.2 m
Entfernung vom Rand einer verkehrsreichen Kreuzung	44 m
Geschätztes Verkehrsaufkommen	11996 Kfz / Tag (Stand: 2013)
Waagerechte Entfernung vom nächsten Gebäude	6.3 m
Entfernung vom Fahrbahnrand der nächsten Straße	3.2 m

\*Klassifizierung gemäß der Kommissionsentscheidung 2011/850/EU

**Gemessene Parameter**Stickstoffdioxid (NO<sub>2</sub>)

(Stand September 2018)

### Stationsinformationen im Internet

<https://www.lanuv.nrw.de/umwelt/luft/immissionen/messorte-und-werte/>

### Kartenübersicht

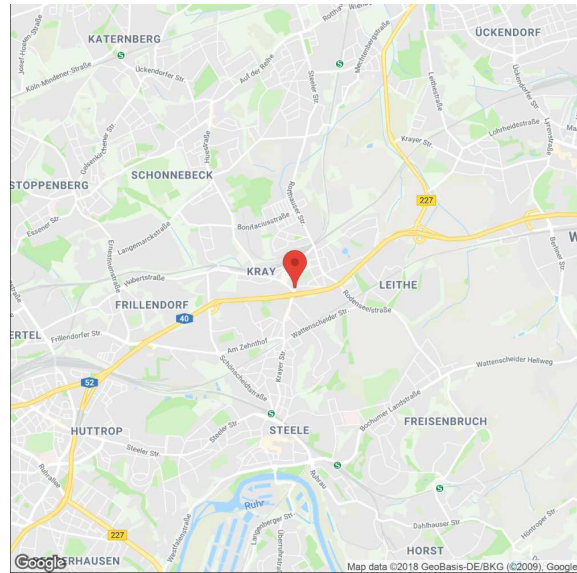
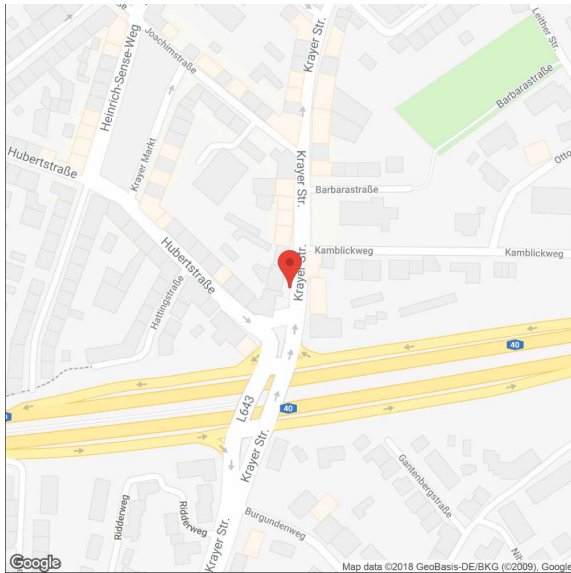
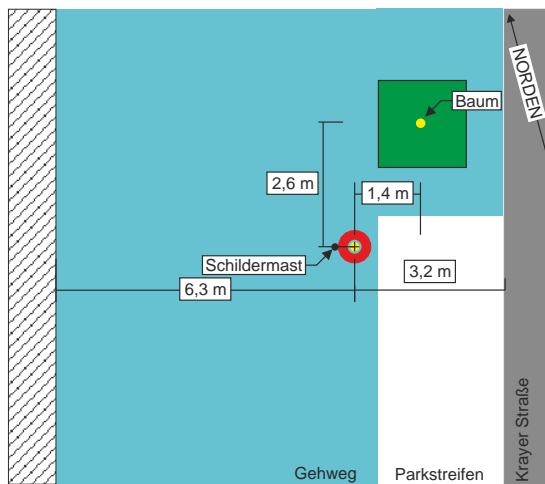


Abbildung 2: Kartenübersicht - Essen Krayer Straße 213

### Schematische Darstellung



(a) Übersichtsskizze

Abbildung 3: Schematische Darstellung - Essen Krayer Straße 213

**Bildliche Dokumentation**



Abbildung 4: Essen Krayer Straße 213 (August 2018)



Abbildung 5: Blickrichtung Norden (August 2018)



Abbildung 6: Blickrichtung Norden (August 2018)



Abbildung 7: Blickrichtung Osten (August 2018)

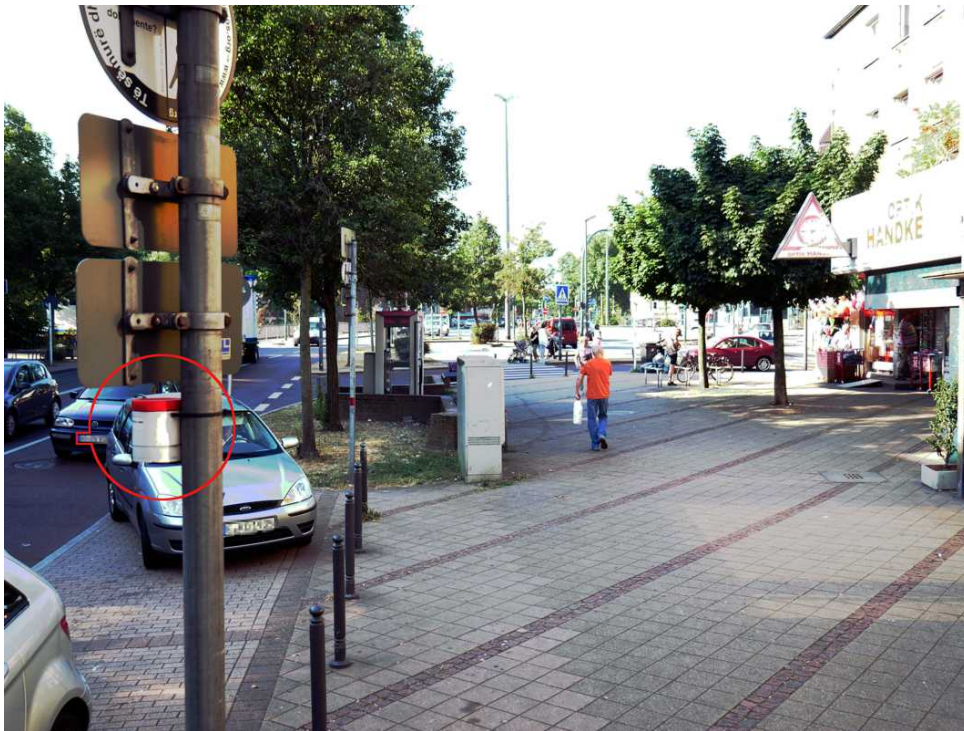


Abbildung 8: Blickrichtung Süden (August 2018)



Abbildung 9: Blickrichtung Westen (August 2018)



Abbildung 10: Zusätzliche Ansicht - Essen Krayer Straße 213 (August 2018)



Abbildung 11: Zusätzliche Ansicht - Essen Krayer Straße 213 (August 2018)