

DENW215, Essen-Frohnhausen, Verkehr, städtisches Gebiet

Abbildung 1: Essen-Frohnhausen

Grundlagen der Standortwahl

Die Grundsätze der Standortwahl werden in Abschnitt 2.2 (Grundlagen der Standortwahl) beschrieben.

Beschreibung

Die NO₂-Passivsammler sind an einer Laterne vor der Hausackerstr. 11 etwa in Höhe des Autobahnausfahrtschildes E-Holsterhausen/Altendorf befestigt. Die anliegenden Häuser sind mehrgeschossig. Parallel hierzu verläuft die A 40 Richtung Bochum/Duisburg in west-östlicher Richtung. In westlicher Richtung befindet sich in ca. 124 m die Landstraße L20 und in ca. 160 m östlicher Richtung befindet sich die Kreisstraße K17. In nord-östlicher Richtung befindet sich in ca. 850 m ein Gewerkepark.

Bezeichnung und Lage

Kurzname	EFRO
Langname	Essen-Frohnhausen
Stationscode	DENW215
Gebietszuordnung	Essen
Gebietscode	DEZJXX0006A
Postleitzahl	45147
Ort	Essen
Straße	Hausackerstr. 11
Gemeinde	5113
Kennziffer	
Koordinaten (ETRS89)	51.443 25 °Nord 6.976 09 °Ost
Höhe über NN	102 m
Betriebsstart	28.07.2004
Art der Messung	Passivsammler

*Quelle: IT.NRW, Düsseldorf, 2018

Klassifizierung

Standortklassifizierung*	Verkehr
Umgebung*	städtisches Gebiet
Relevante Emissionsquellen in der Umgebung	Verkehr (1A3)
Höhe des Messeinlasses über dem Boden	Gase: 3.1 m
Entfernung vom Rand einer verkehrsreichen Kreuzung	113 m
Geschätztes Verkehrsaufkommen	87600 Kfz / Tag (Stand: 2013)
Waagerechte Entfernung vom nächsten Gebäude	3.4 m
Entfernung vom Fahrbahnrand der nächsten Straße	3.4 m

*Klassifizierung gemäß der Kommissionsentscheidung 2011/850/EU

Gemessene ParameterStickstoffdioxid (NO₂)

(Stand September 2018)

Stationsinformationen im Internet

<https://www.lanuv.nrw.de/umwelt/luft/immissionen/messorte-und-werte/>

Kartenübersicht

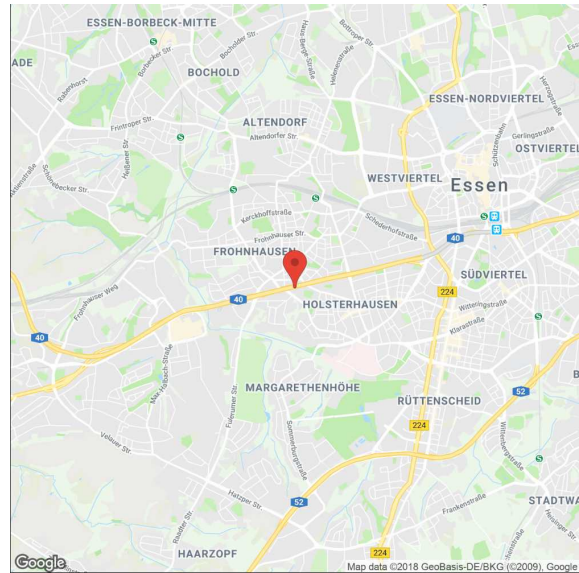
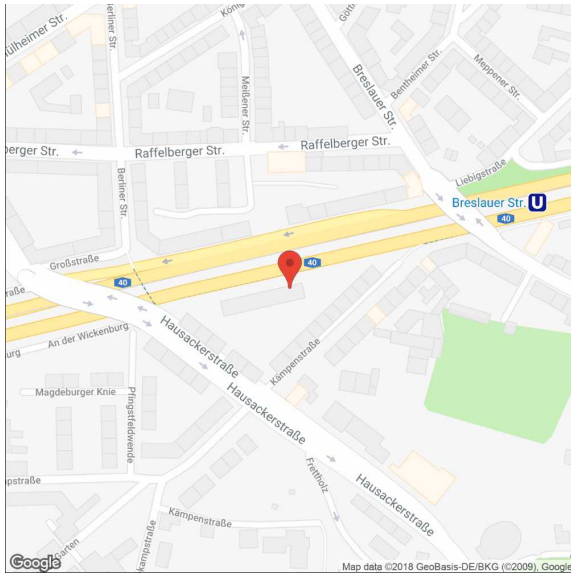
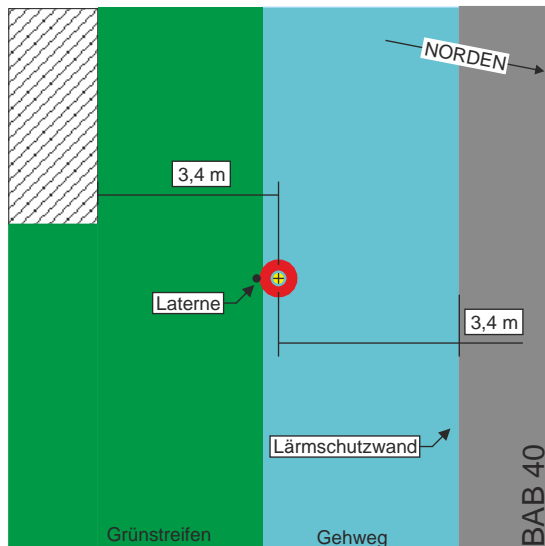


Abbildung 2: Kartenübersicht - Essen-Frohnhausen

Schematische Darstellung



(a) Übersichtsskizze

Abbildung 3: Schematische Darstellung - Essen-Frohnhausen

Bildliche Dokumentation



Abbildung 4: Essen-Frohnhausen (August 2018)

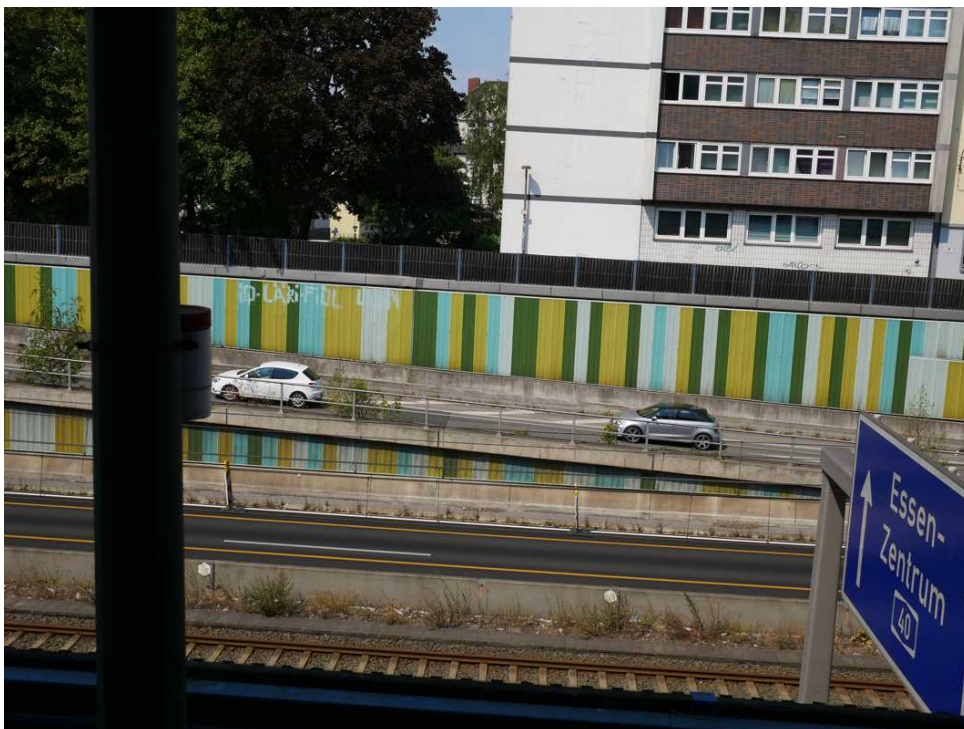


Abbildung 5: Blickrichtung Norden (August 2018)



Abbildung 6: Blickrichtung Osten (August 2018)



Abbildung 7: Blickrichtung Osten (August 2018)



Abbildung 8: Blickrichtung Süden (August 2018)



Abbildung 9: Blickrichtung Westen (August 2018)



Abbildung 10: Blickrichtung Westen (August 2018)



Abbildung 11: Zusätzliche Ansicht - Essen-Frohnhausen (August 2018)



Abbildung 12: Zusätzliche Ansicht - Essen-Frohnhausen (August 2018)



Abbildung 13: Zusätzliche Ansicht - Essen-Frohnhausen (August 2018)