

DENW340, Düsseldorf Ludenberger Straße, Verkehr, städtisches Gebiet

Abbildung 1: Düsseldorf Ludenberger Straße

Grundlagen der Standortwahl

Die Grundsätze der Standortwahl werden in Abschnitt 2.2 (Grundlagen der Standortwahl) beschrieben.

Beschreibung

Die NO₂-Passivsammler befinden sich am Mast eines Halteverbotschildes vor Hausnr. 38. Die Bundesstraße B7 ist eine von Nord-West nach Süd-Ost verlaufende in diesem Bereich 4-spurig Straße. Das direkte Umfeld besteht aus mehrgeschossiger Wohnbebauung und Läden. Es gibt im Bereich südwestlich des Messpunktes in ca. 660 m mehrere Gewerbegebiete. Ca. 347 m westlich befindet sich eine Eisenbahnlinie. Süd-östlich in ca. 60 m beginnt die Landstraße L404. In ca. 400 m östlich kreuzt die Kreisstraße K7. Die Bundesstraße B7 kreuzt in 800 m westlich die Landstraße L392 Nördlich in ca. 3,5 km befindet sich die BAB A44.

Bezeichnung und Lage

Kurzname	DDLB
Langname	Düsseldorf Ludenberger Straße
Stationscode	DENW340
Gebietszuordnung	Düsseldorf
Gebietscode	DEZJXX0009A
Postleitzahl	40629
Ort	Düsseldorf
Straße	Ludenberger Str. 38
Gemeinde	5111
Kennziffer	
Koordinaten (ETRS89)	51.240 755 °Nord 6.833 15 °Ost
Höhe über NN	53 m
Betriebsstart	06.01.2014
Art der Messung	Passivsammler

*Quelle: IT.NRW, Düsseldorf, 2018

Klassifizierung

Standortklassifizierung*	Verkehr
Umgebung*	städtisches Gebiet
Relevante Emissionsquellen in der Umgebung	Verkehr (1A3)
Höhe des Messeinlasses über dem Boden	Gase: 2.8 m
Entfernung vom Rand einer verkehrsreichen Kreuzung	38 m
Geschätztes Verkehrsaufkommen	34715 Kfz / Tag (Stand: 2013)
Waagerechte Entfernung vom nächsten Gebäude	2.7 m
Entfernung vom Fahrbahnrand der nächsten Straße	0.4 m

*Klassifizierung gemäß der Kommissionsentscheidung 2011/850/EU

Gemessene ParameterStickstoffdioxid (NO₂)

(Stand September 2018)

Stationsinformationen im Internet

<https://www.lanuv.nrw.de/umwelt/luft/immissionen/messorte-und-werte/>

Kartenübersicht

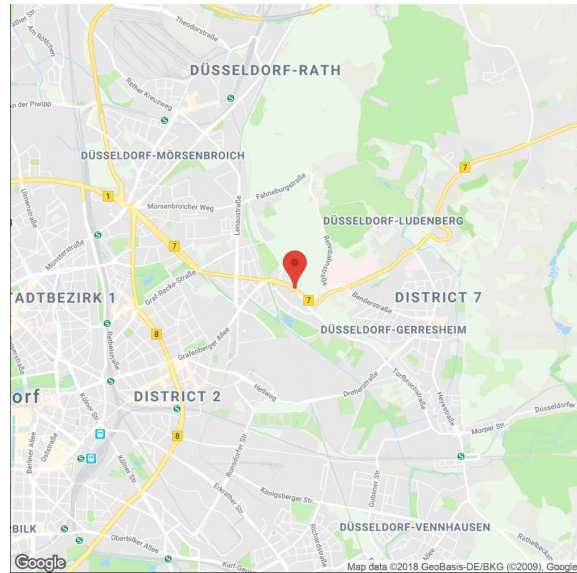
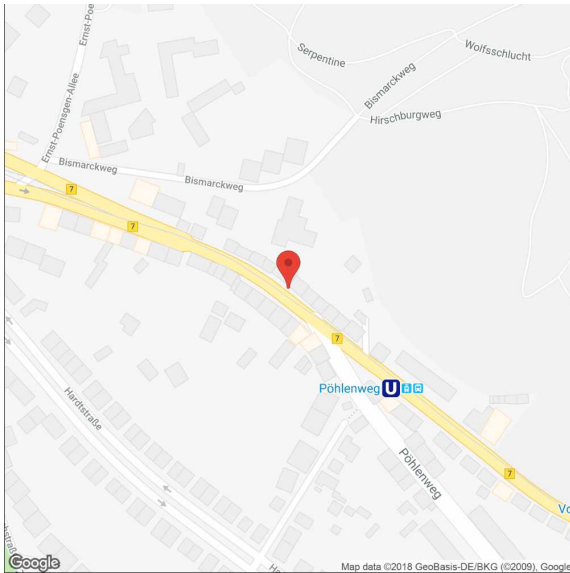
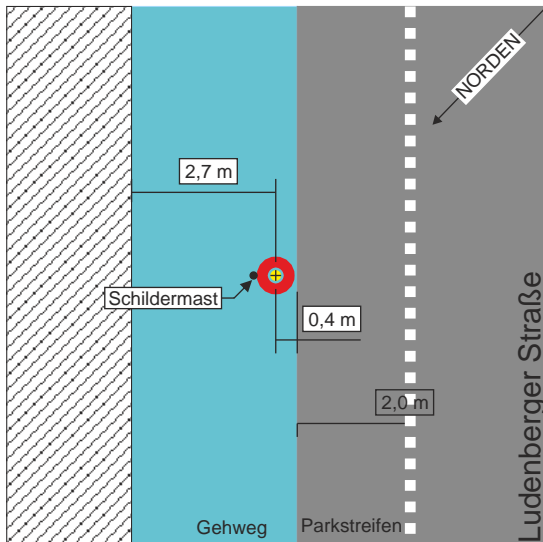


Abbildung 2: Kartenübersicht - Düsseldorf Ludenberger Straße

Schematische Darstellung



(a) Übersichtsskizze

Abbildung 3: Schematische Darstellung - Düsseldorf Ludenberger Straße

Bildliche Dokumentation



Abbildung 4: Düsseldorf Ludenberger Straße (Juli 2018)



Abbildung 5: Blickrichtung Norden (Juli 2018)



Abbildung 6: Blickrichtung Osten (Juli 2018)

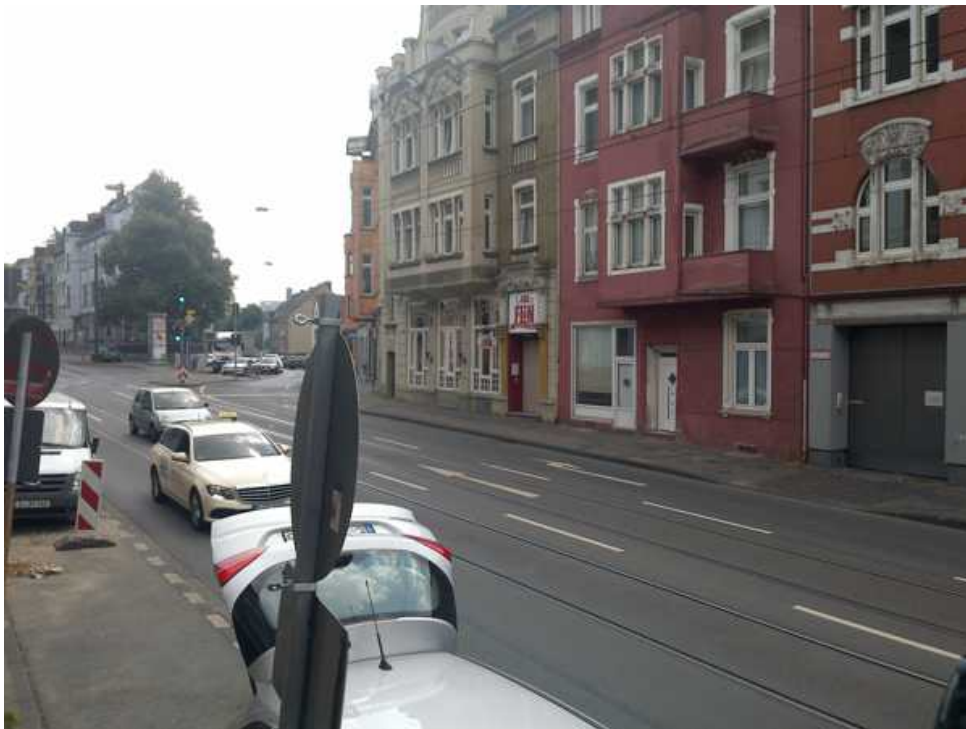


Abbildung 7: Blickrichtung Süden (Juli 2018)



Abbildung 8: Blickrichtung Westen (Juli 2018)