

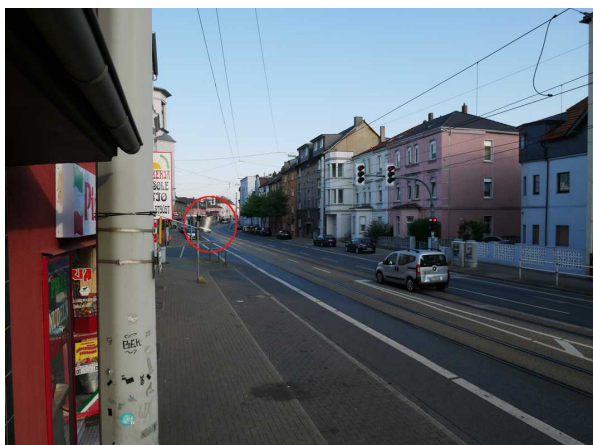
DENW384, Bochum Dorstener Straße, Verkehr, städtisches Gebiet

Abbildung 1: Bochum Dorstener Straße

Grundlagen der Standortwahl

Die Grundsätze der Standortwahl werden in Abschnitt 2.2 (Grundlagen der Standortwahl) beschrieben.

Beschreibung

Die NO₂-Passivsammler sind mit einem Abstandshalter an einem Strommast vor Hausnummer 165 angebracht. Die Dorstener Straße (B 226) verläuft von OSO nach WNW und ist im Bereich des Messortes zweispurig mit einer zusätzlichen Abbiegespur in der Mitte der Fahrbahn. Der Messort befindet sich zwischen der Einmündung der Amtstraße und der Feldsieper Straße. Die Einmündung der Amtstraße ist mit einer Ampelanlage geregelt. Die Einmündungen können durch verstärkte Durchlüftung die Belastung etwas reduzieren, durch die Ampelanlage verursachte Verkehrsstockungen auf der gegenüberliegenden Seite können zu leicht erhöhten Emissionen führen. In der Summe kann angenommen werden, dass sich die ohnehin geringen Effekte kompensieren. Auf Messortseite befindet sich ein Parkstreifen. In der Straßenmitte verlaufen Straßenbahnschienen. Die Bebauung im Umfeld ist mehrgeschossig. Die Dorstener Straße kreuzt im Nordwesten des Messpunktes in 500 m, die A 40 und im Südosten in 1 km den Nordring (Stadtring). Es befinden sich in 900 m westlicher Richtung, 600 m nord-östlicher Richtung und in 500 m südlicher Richtung mehrere Industrie und Gewerbegebiete.

Bezeichnung und Lage

Kurzname	BODS
Langname	Bochum Dorstener Straße
Stationscode	DENW384
Gebietszuordnung	Essen
Gebietscode	DEZJXX0006A
Postleitzahl	44809
Ort	Bochum
Straße	Dorstener Straße 165
Gemeinde	5911
Kennziffer	
Koordinaten (ETRS89)	51.491 642 °Nord 7.197 492 °Ost
Höhe über NN	74 m
Betriebsstart	15.01.2018
Art der Messung	Passivsammler

*Quelle: IT.NRW, Düsseldorf, 2018

Klassifizierung

Standortklassifizierung*	Verkehr
Umgebung*	städtisches Gebiet
Relevante Emissionsquellen in der Umgebung	Verkehr (1A3)
Höhe des Messeinlasses über dem Boden	Gase: 2.9 m
Entfernung vom Rand einer verkehrsreichen Kreuzung	28 m
Geschätztes Verkehrsaufkommen	17426 Kfz / Tag (Stand: 2013)
Waagerechte Entfernung vom nächsten Gebäude	1.2 m
Entfernung vom Fahrbahnrand der nächsten Straße	4.9 m

*Klassifizierung gemäß der Kommissionsentscheidung 2011/850/EU

Gemessene ParameterStickstoffdioxid (NO₂)

(Stand September 2018)

Stationsinformationen im Internet

<https://www.lanuv.nrw.de/umwelt/luft/immissionen/messorte-und-werte/>

Kartenübersicht

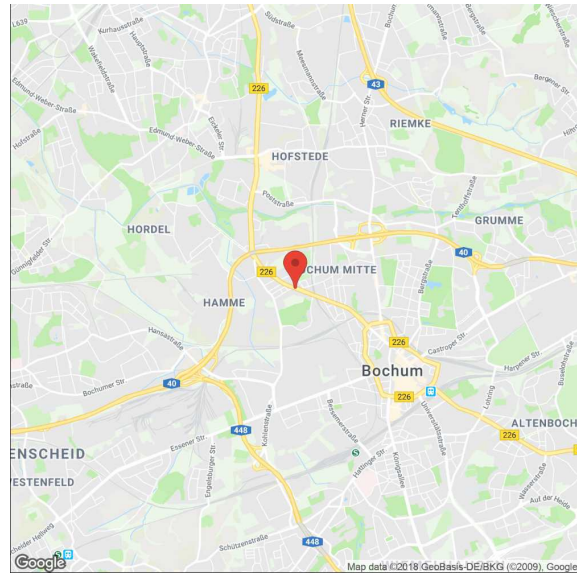
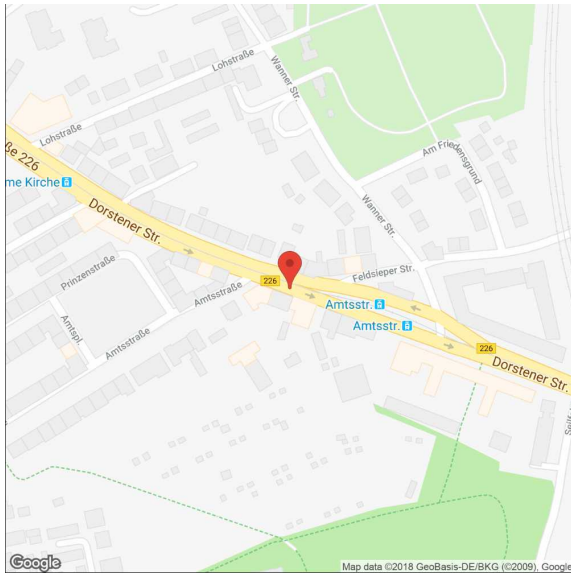
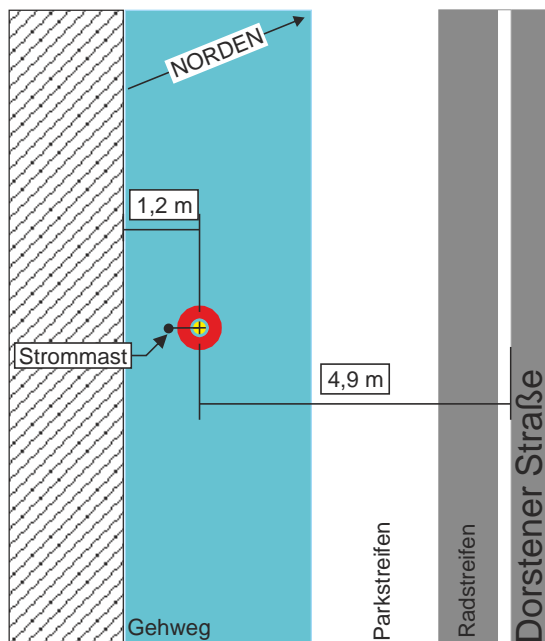


Abbildung 2: Kartenübersicht - Bochum Dorstener Straße

Schematische Darstellung



(a) Übersichtsskizze

Abbildung 3: Schematische Darstellung - Bochum Dorstener Straße

Bildliche Dokumentation



Abbildung 4: Bochum Dorstener Straße (August 2018)



Abbildung 5: Blickrichtung Norden (August 2018)



Abbildung 6: Blickrichtung Osten (August 2018)

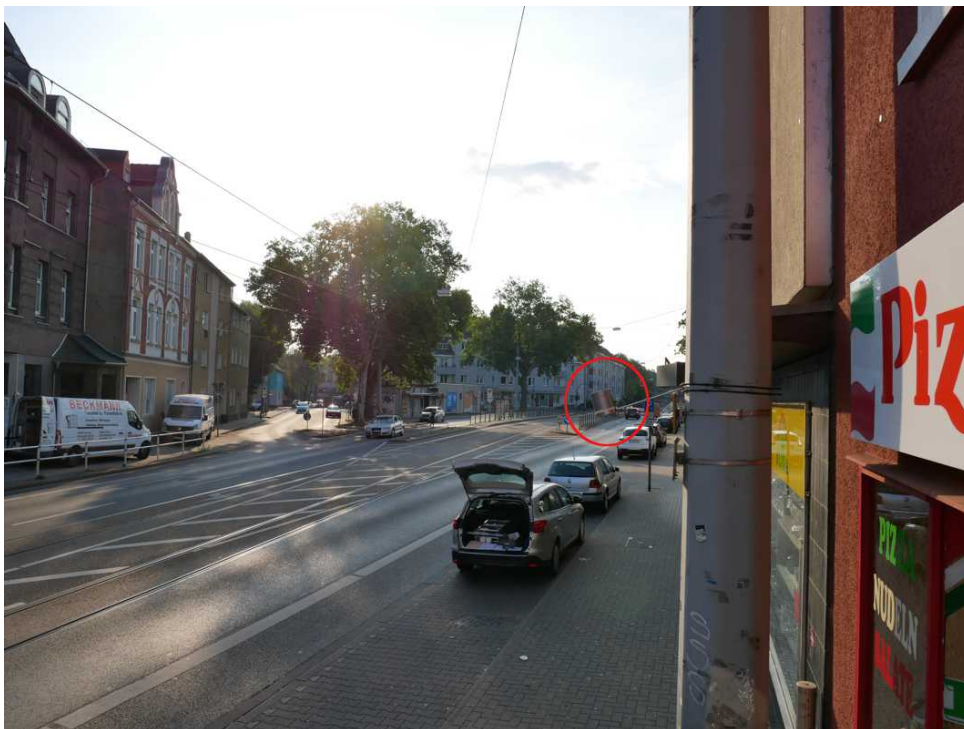


Abbildung 7: Blickrichtung Osten (August 2018)



Abbildung 8: Blickrichtung Süden (Juli 2018)

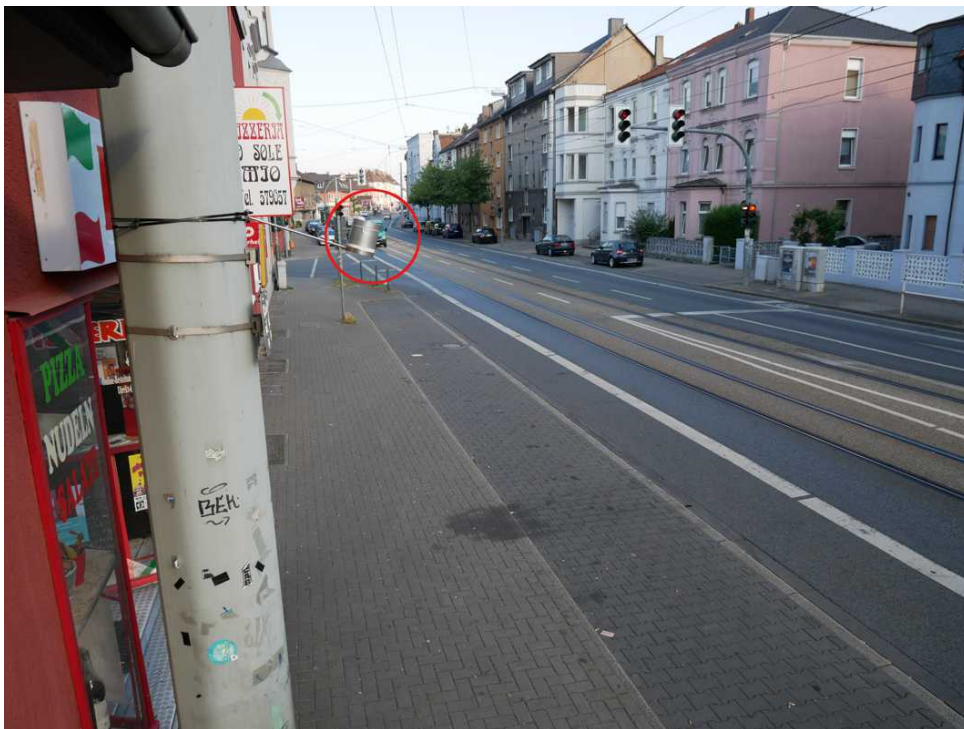


Abbildung 9: Blickrichtung Westen (August 2018)



Abbildung 10: Blickrichtung Westen (August 2018)



Abbildung 11: Blickrichtung Westen (August 2018)



Abbildung 12: Zusätzliche Ansicht - Bochum Dorstener Straße (August 2018)



Abbildung 13: Zusätzliche Ansicht - Bochum Dorstener Straße (August 2018)