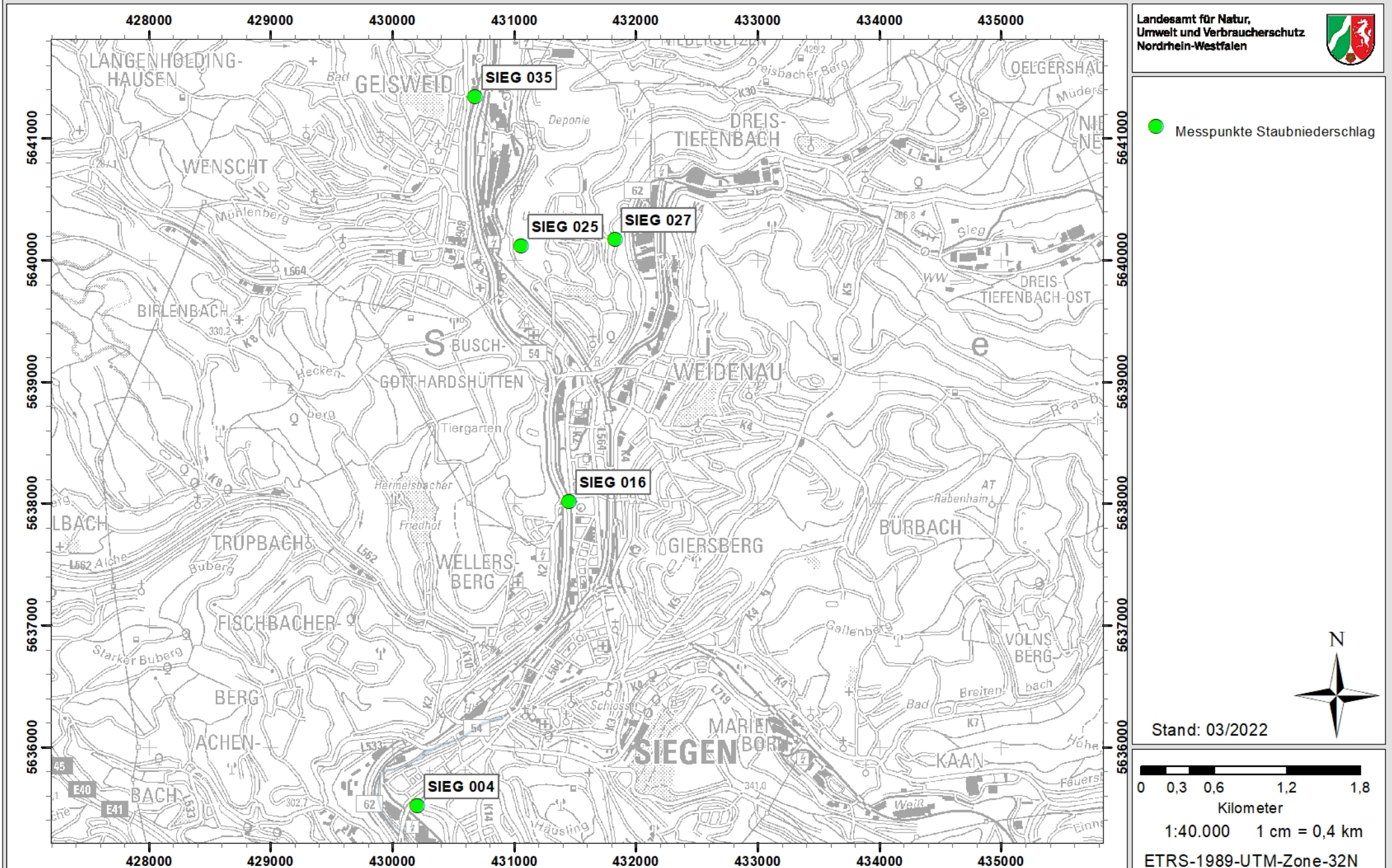


Siegen 2021



Landesamt für Natur,
Umwelt und Verbraucherschutz
Nordrhein-Westfalen



● Messpunkte Staubbiederschlag

Stand: 03/2022

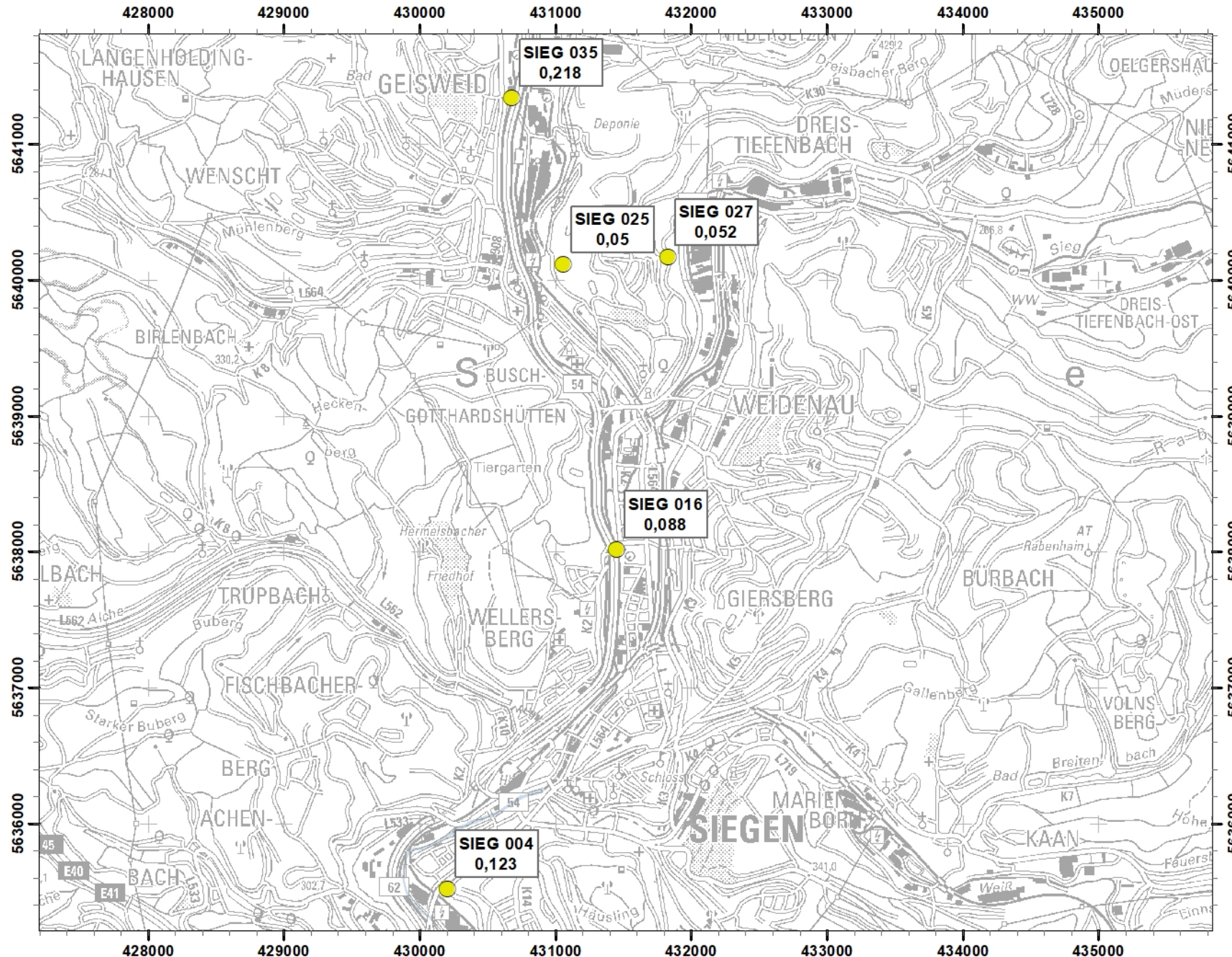
0 0,3 0,6 1,2 1,8
Kilometer

1:40.000 1 cm = 0,4 km

ETRS-1989-UTM-Zone-32N

Siegen 2021

Landesamt für Natur,
Umwelt und Verbraucherschutz
Nordrhein-Westfalen



Staubniederschlag

● ≤ 0,35 g/(m² d)

● > 0,35 g/(m² d)



Stand: 03/2022

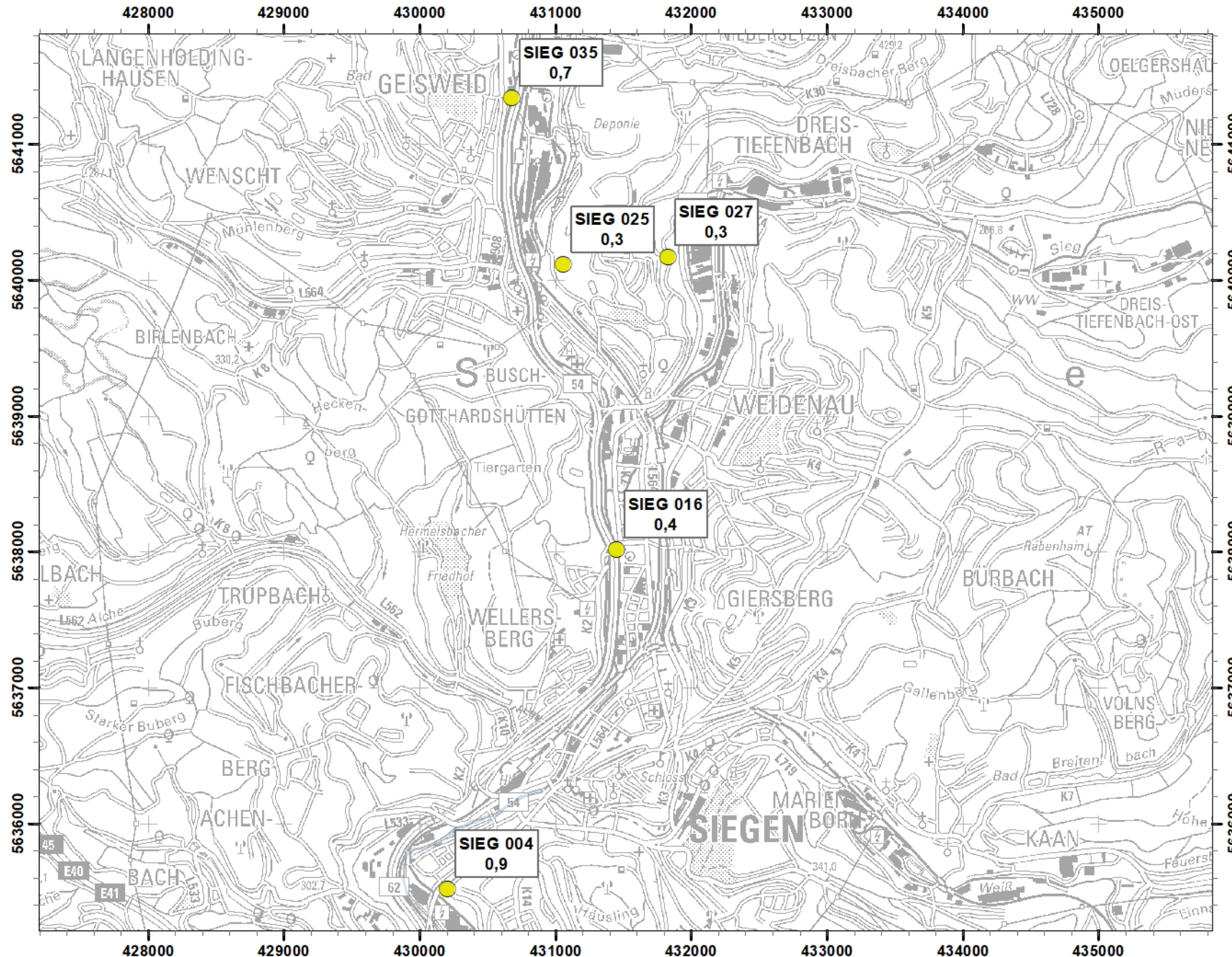
0 0,3 0,6 1,2 1,8
Kilometer

1:40.000 1 cm = 0,4 km

ETRS-1989-UTM-Zone-32N

Siegen 2021

Landesamt für Natur,
Umwelt und Verbraucherschutz
Nordrhein-Westfalen



Arsen im Staubniederschlag

● ≤ 4 µg/(m² d)

● > 4 µg/(m² d)



Stand: 03/2022

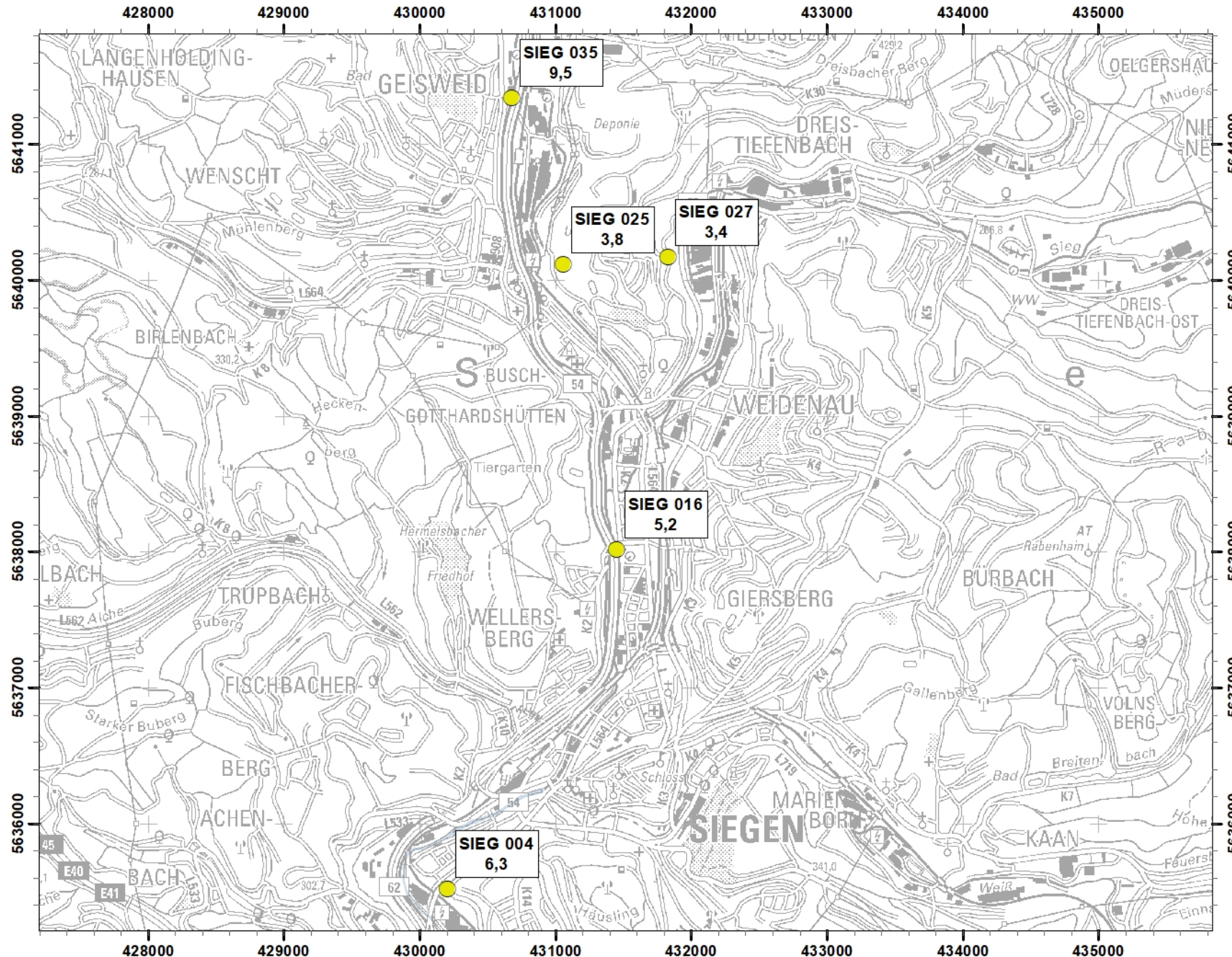
0 0,3 0,6 1,2 1,8
Kilometer

1:40.000 1 cm = 0,4 km

ETRS-1989-UTM-Zone-32N

Siegen 2021

Landesamt für Natur,
Umwelt und Verbraucherschutz
Nordrhein-Westfalen



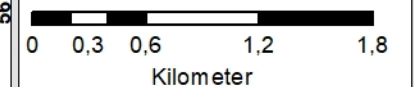
Blei im Staubniederschlag

● $\leq 100 \mu\text{g}/(\text{m}^2 \text{d})$

● $> 100 \mu\text{g}/(\text{m}^2 \text{d})$



Stand: 03/2022

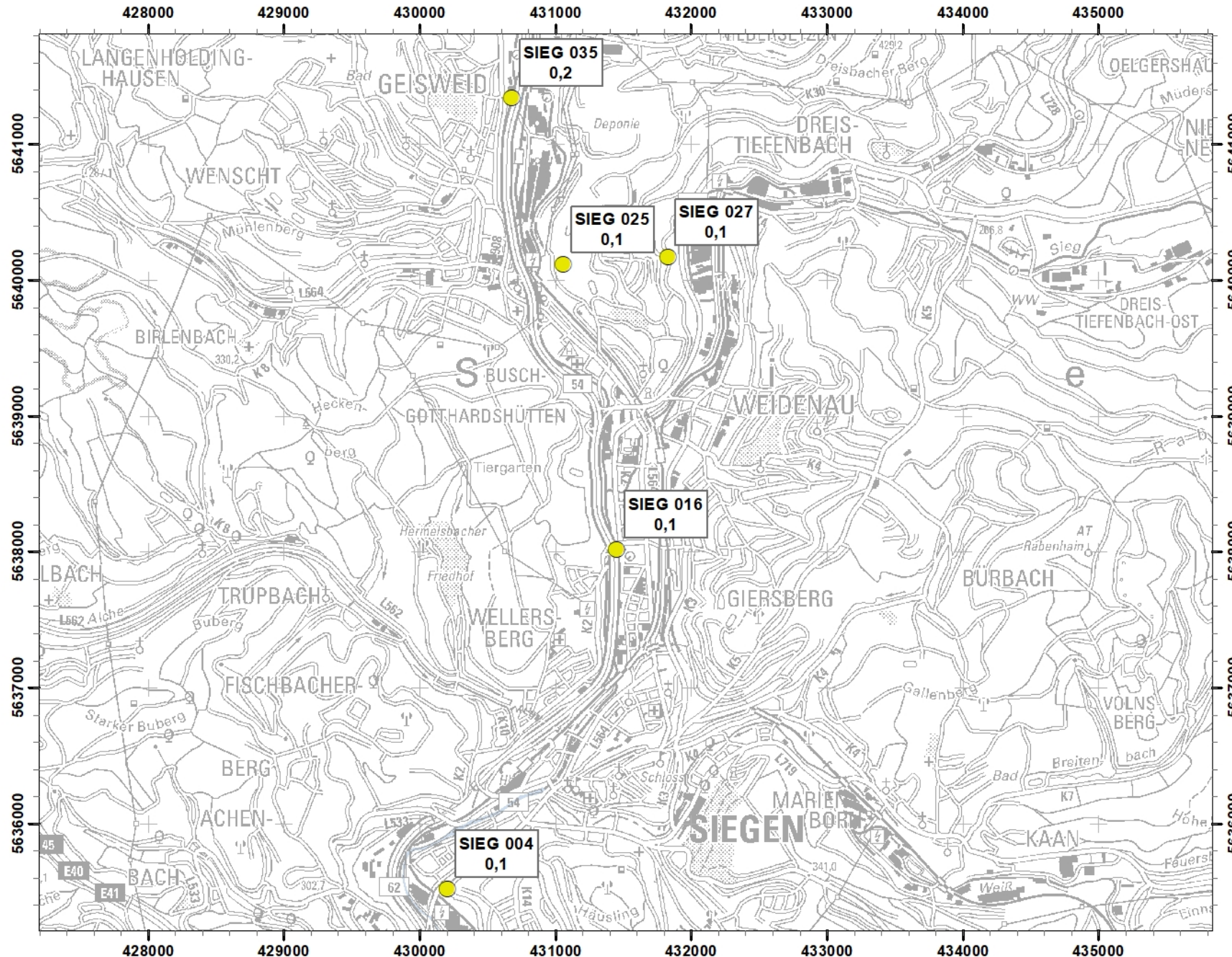


1:40.000 1 cm = 0,4 km

ETRS-1989-UTM-Zone-32N

Siegen 2021

Landesamt für Natur,
Umwelt und Verbraucherschutz
Nordrhein-Westfalen



Cadmium im Staubbiederschlag

● $\leq 2 \mu\text{g}/(\text{m}^2 \text{d})$

● $> 2 \mu\text{g}/(\text{m}^2 \text{d})$



Stand: 03/2022

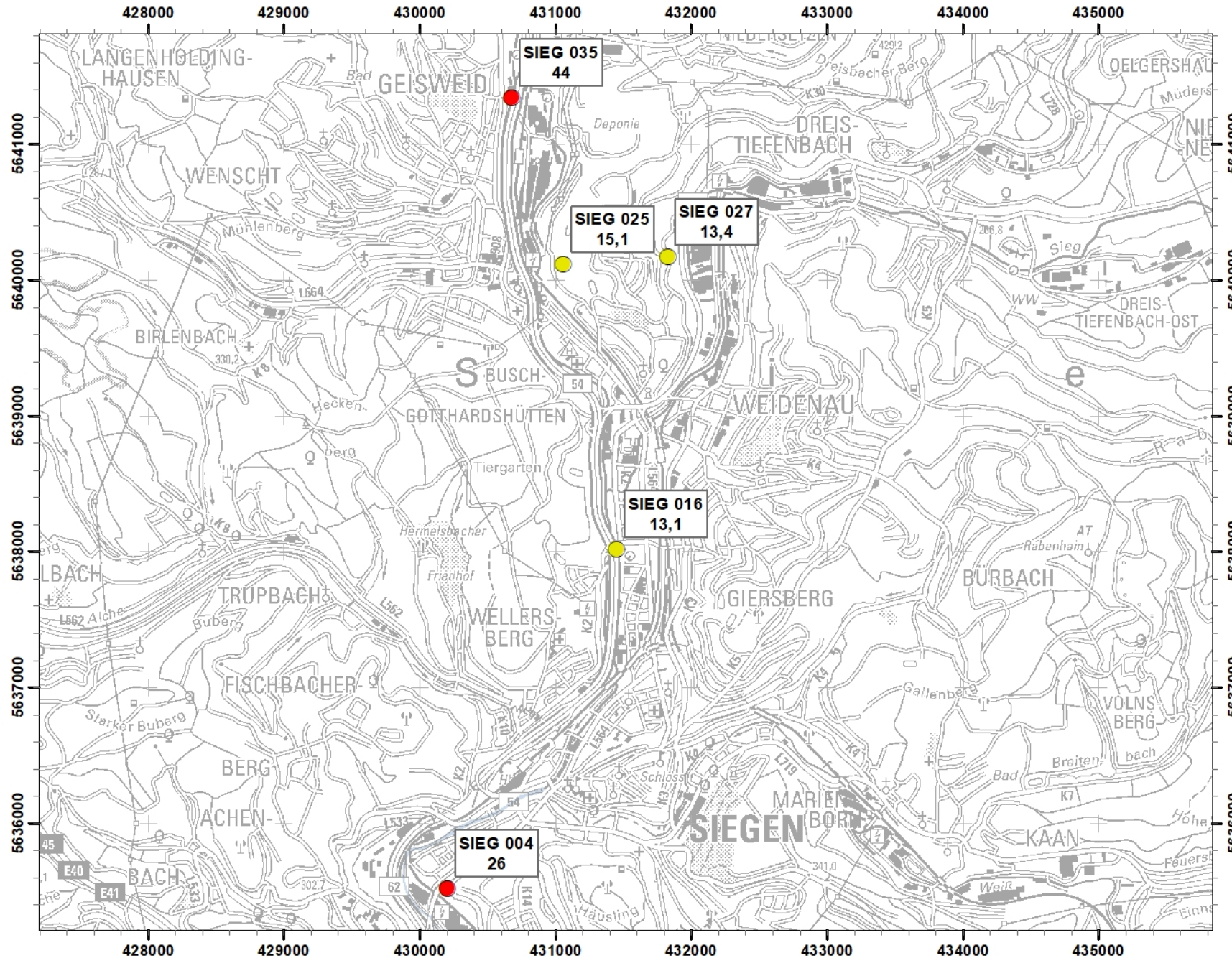
0 0,3 0,6 1,2 1,8
Kilometer

1:40.000 1 cm = 0,4 km

ETRS-1989-UTM-Zone-32N

Siegen 2021

Landesamt für Natur,
Umwelt und Verbraucherschutz
Nordrhein-Westfalen



Nickel im Staubniederschlag

● $\leq 15 \mu\text{g}/(\text{m}^2 \text{d})$

● $> 15 \mu\text{g}/(\text{m}^2 \text{d})$



Stand: 03/2022

0 0,3 0,6 1,2 1,8
Kilometer

1:40.000 1 cm = 0,4 km

ETRS-1989-UTM-Zone-32N