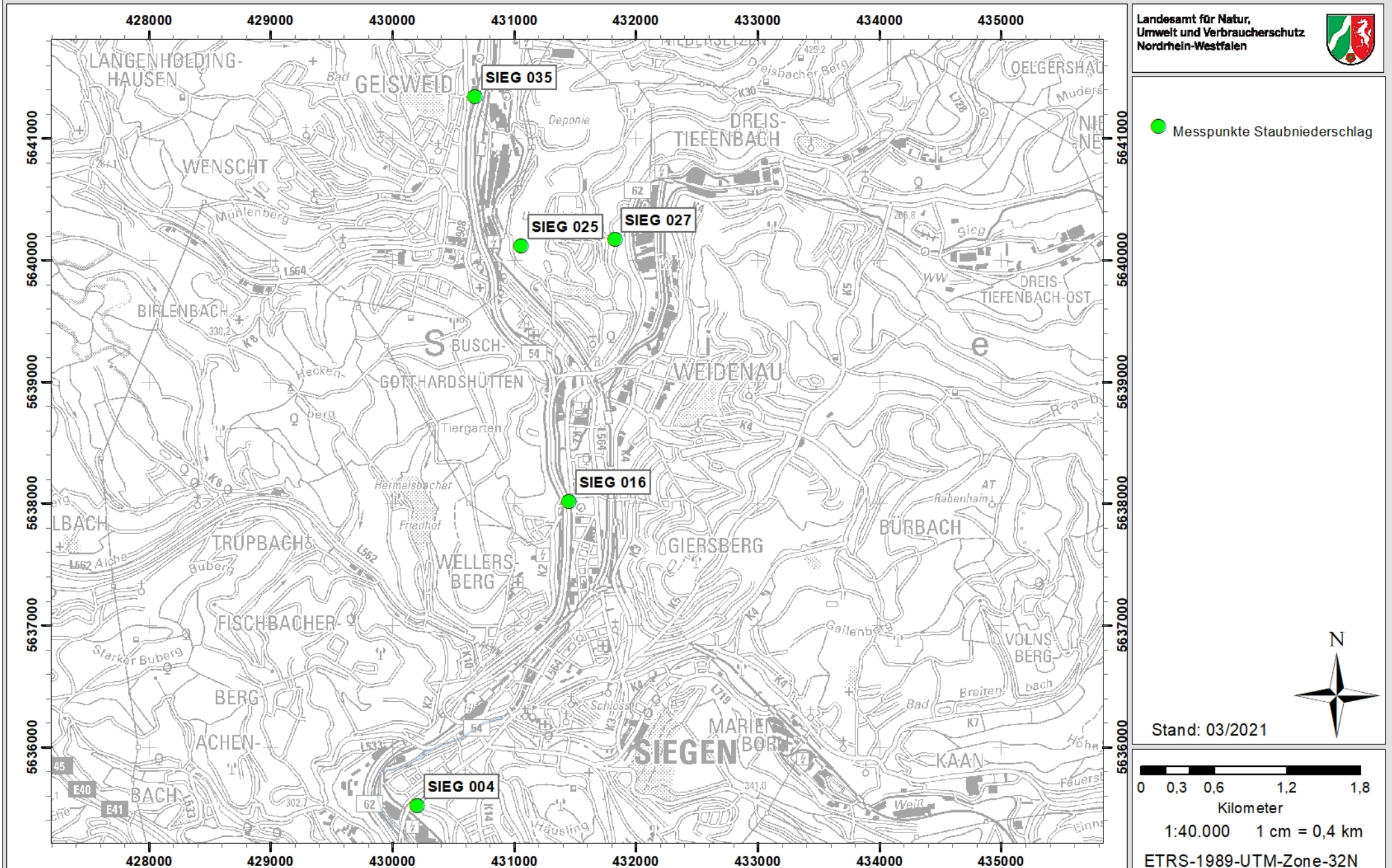


Siegen 2020



Landesamt für Natur,
Umwelt und Verbraucherschutz
Nordrhein-Westfalen



● Messpunkte Staubbiederschlag

Stand: 03/2021

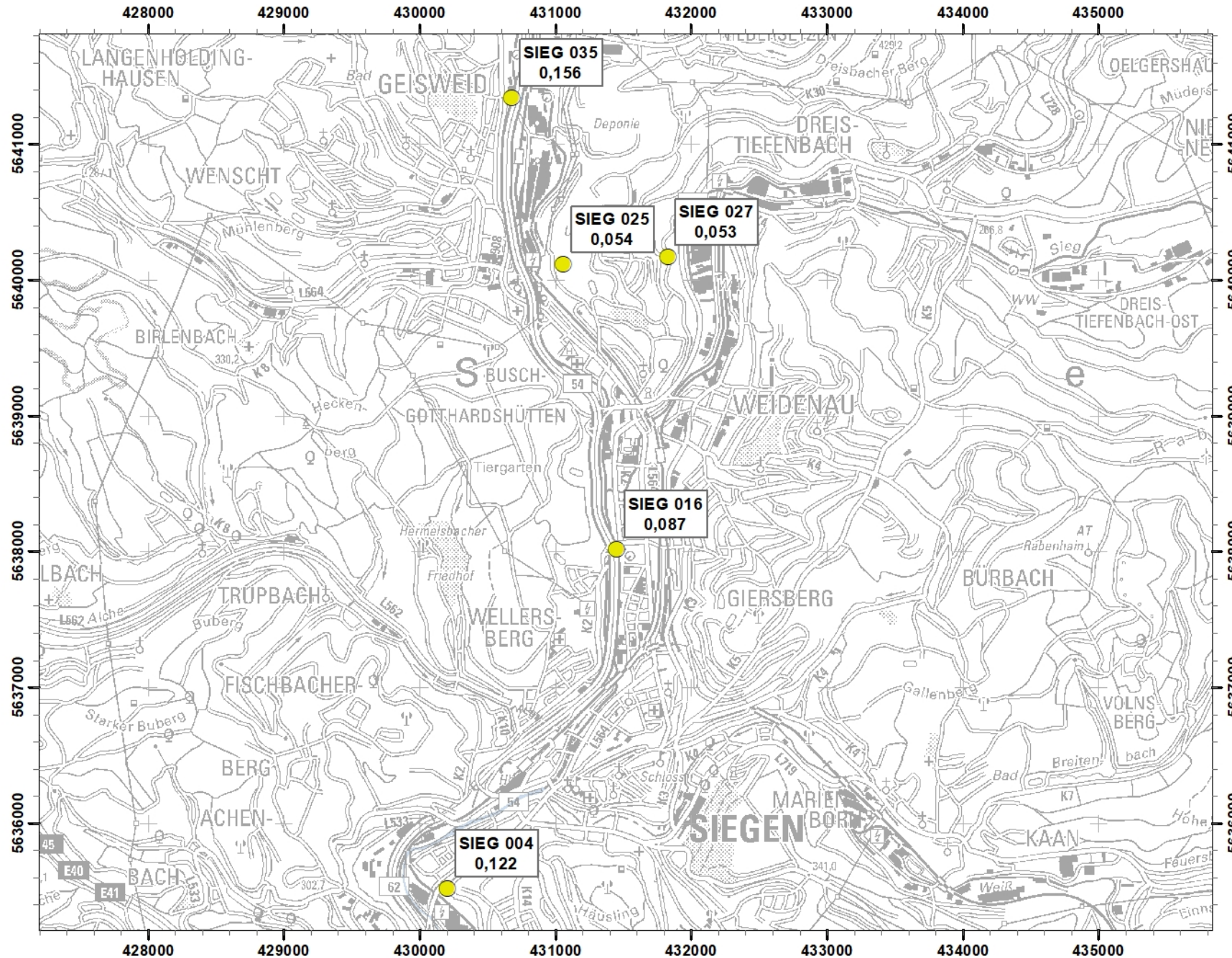
0 0,3 0,6 1,2 1,8
Kilometer

1:40.000 1 cm = 0,4 km

ETRS-1989-UTM-Zone-32N

Siegen 2020

Landesamt für Natur,
Umwelt und Verbraucherschutz
Nordrhein-Westfalen



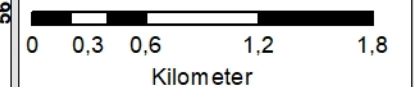
Staubniederschlag

● ≤ 0,35 g/(m² d)

● > 0,35 g/(m² d)



Stand: 03/2021

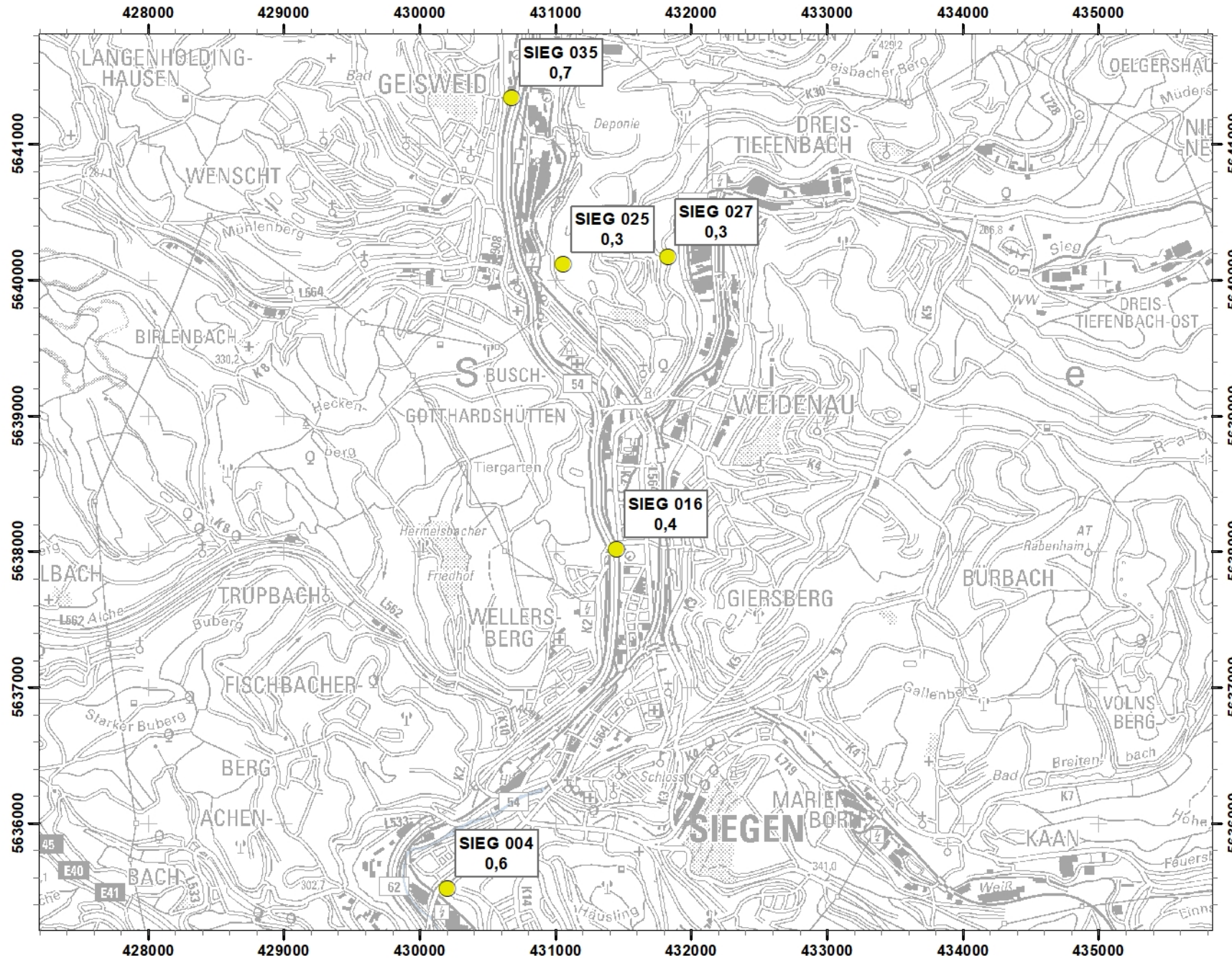


1:40.000 1 cm = 0,4 km

ETRS-1989-UTM-Zone-32N

Siegen 2020

Landesamt für Natur,
Umwelt und Verbraucherschutz
Nordrhein-Westfalen



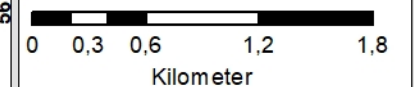
Arsen im Staubniederschlag

● $\leq 4 \mu\text{g}/(\text{m}^2 \text{d})$

● $> 4 \mu\text{g}/(\text{m}^2 \text{d})$



Stand: 03/2021

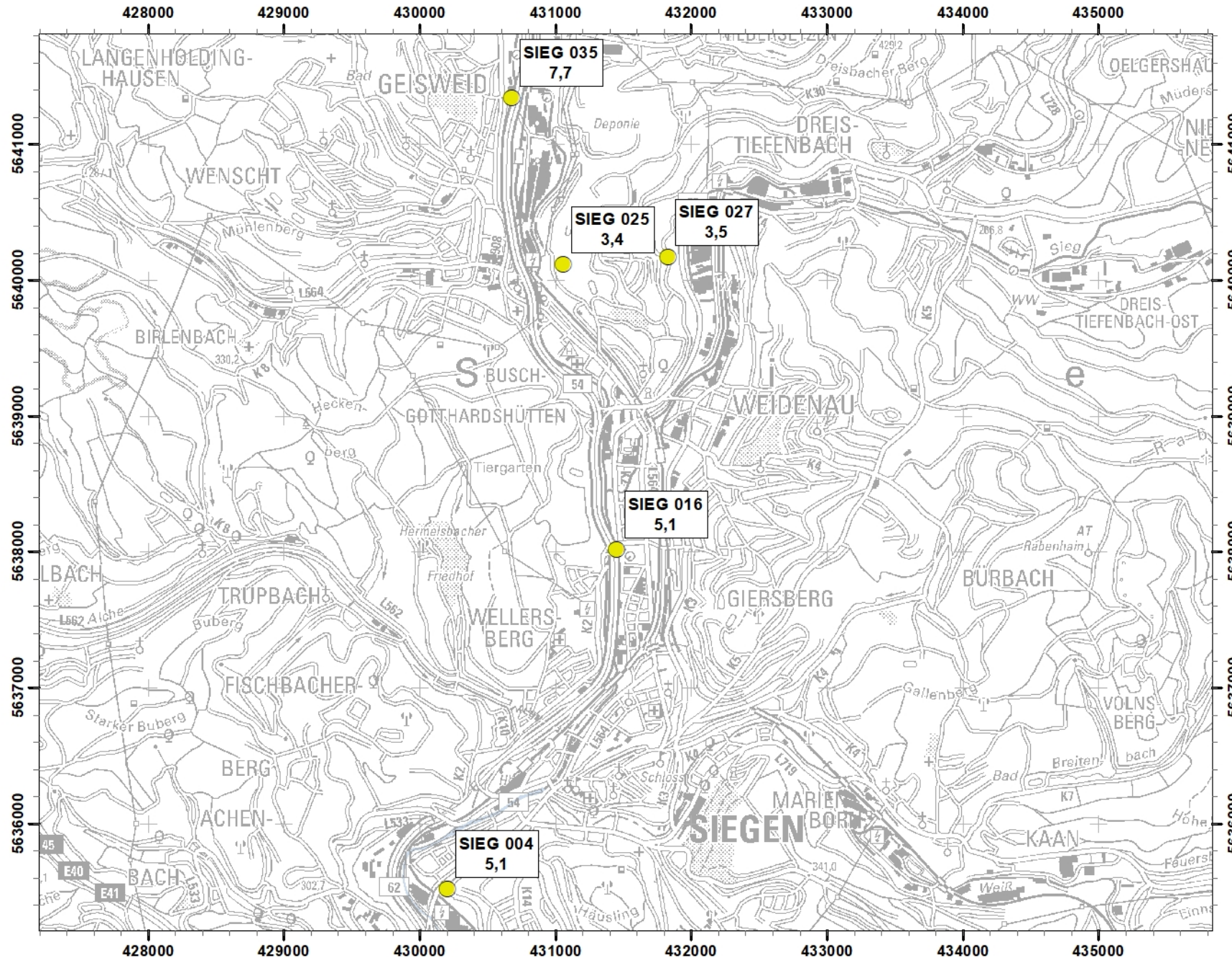


1:40.000 1 cm = 0,4 km

ETRS-1989-UTM-Zone-32N

Siegen 2020

Landesamt für Natur,
Umwelt und Verbraucherschutz
Nordrhein-Westfalen



Blei im Staubniederschlag

● ≤ 100 µg/(m² d)

● > 100 µg/(m² d)

Stand: 03/2021



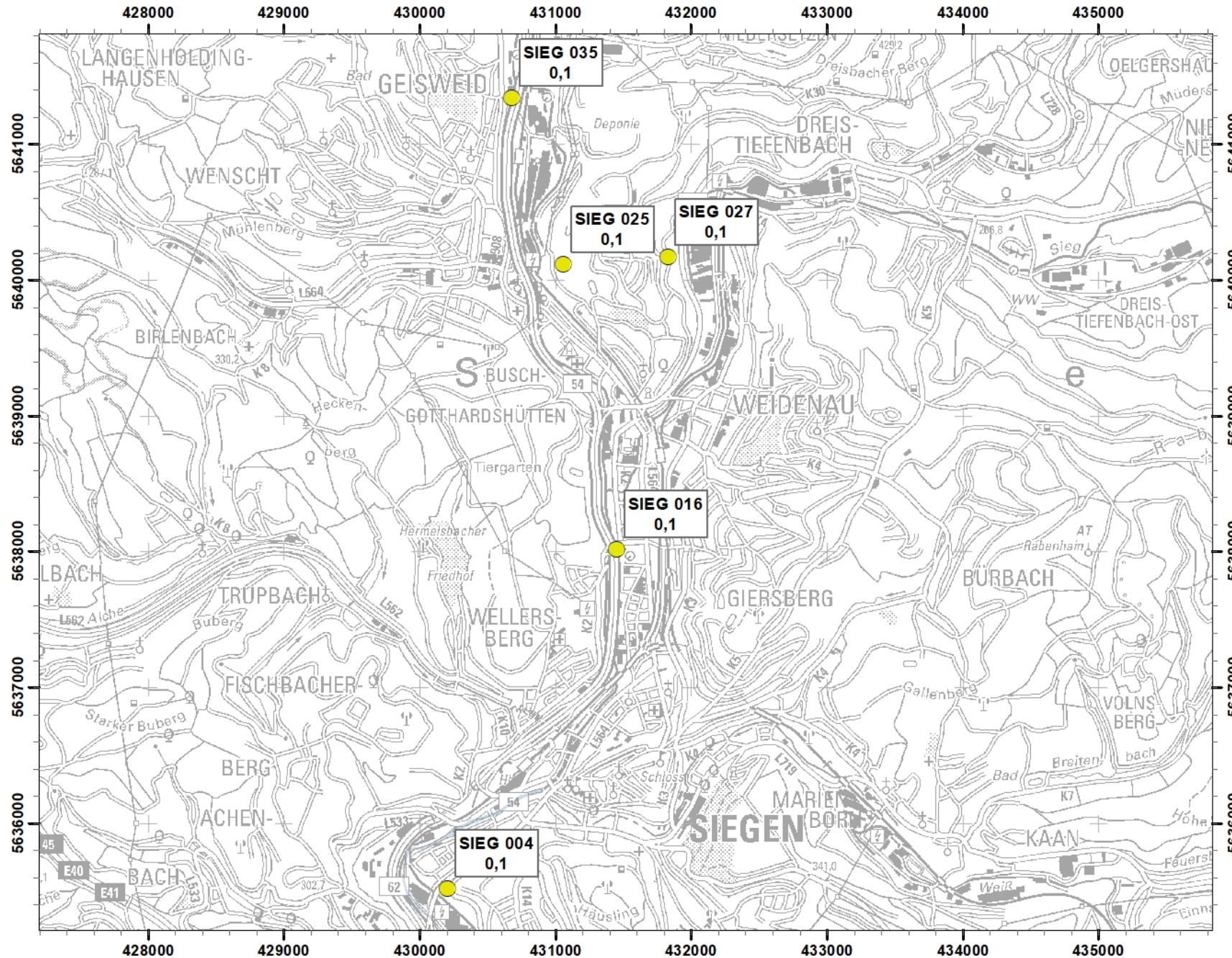
0 0,3 0,6 1,2 1,8
Kilometer

1:40.000 1 cm = 0,4 km

ETRS-1989-UTM-Zone-32N

Siegen 2020

Landesamt für Natur,
Umwelt und Verbraucherschutz
Nordrhein-Westfalen



Cadmium im Staubniederschlag

● $\leq 2 \mu\text{g}/(\text{m}^2 \text{d})$

● $> 2 \mu\text{g}/(\text{m}^2 \text{d})$



Stand: 03/2021

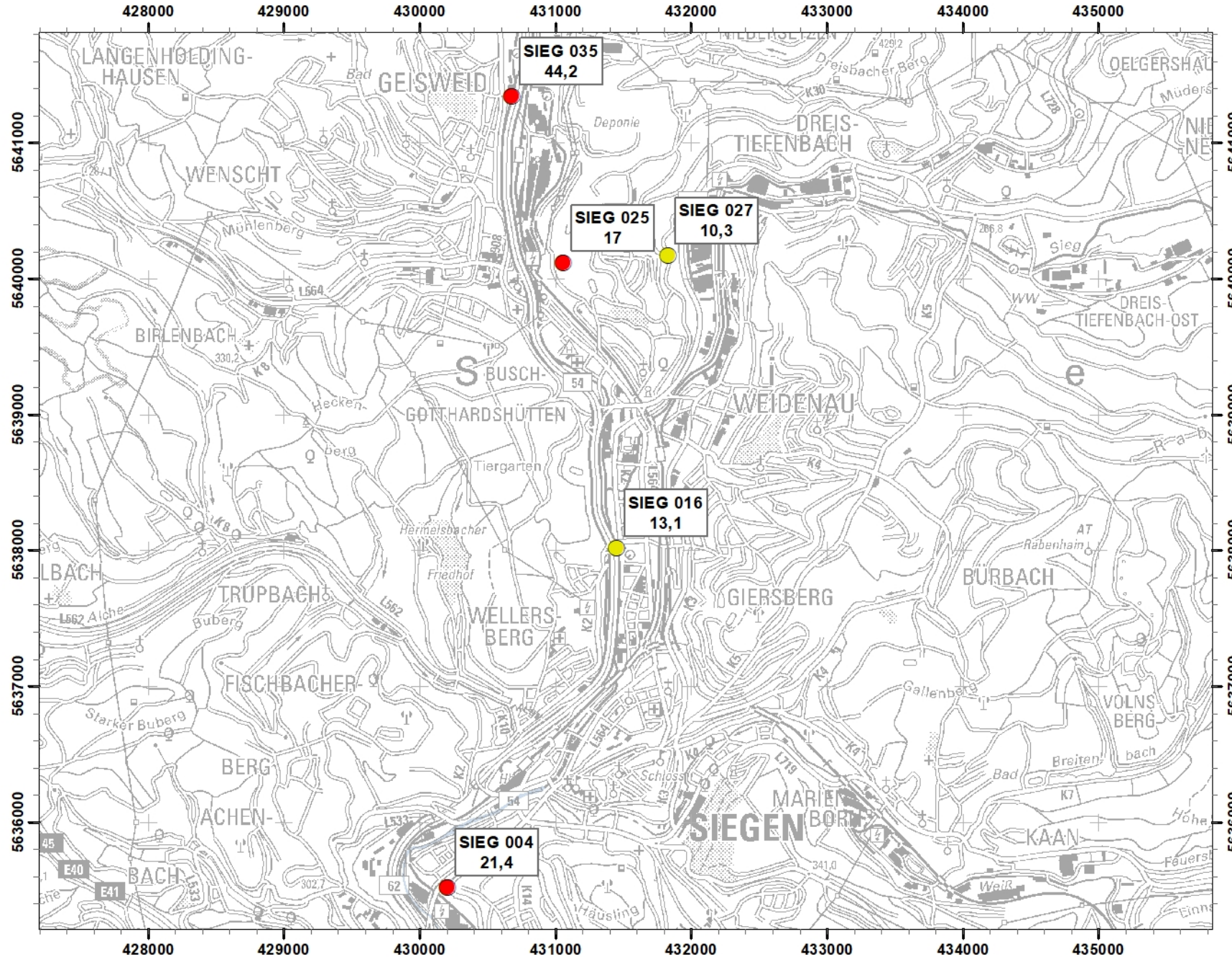
0 0,3 0,6 1,2 1,8
Kilometer

1:40.000 1 cm = 0,4 km

ETRS-1989-UTM-Zone-32N

Siegen 2020

Landesamt für Natur,
Umwelt und Verbraucherschutz
Nordrhein-Westfalen



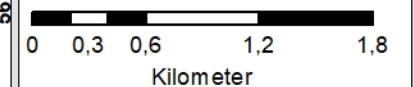
Nickel im Staubniederschlag

● ≤ 15 µg/(m² d)

● > 15 µg/(m² d)



Stand: 03/2021



1:40.000 1 cm = 0,4 km

ETRS-1989-UTM-Zone-32N