

Mechernich 2022



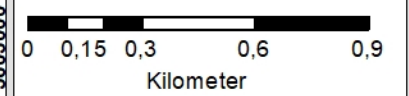
Landesamt für Natur,
Umwelt und Verbraucherschutz
Nordrhein-Westfalen



● Messpunkte Staubbiederschlag



Stand: 03/2023



1:20.000 1 cm = 0,2 km

ETRS-1989-UTM-Zone-32N

Mechernich 2022



Landesamt für Natur,
Umwelt und Verbraucherschutz
Nordrhein-Westfalen



Staubniederschlag

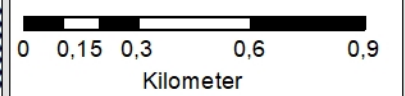
- $\leq 0,35 \text{ g}/(\text{m}^2 \text{ d})$
- $> 0,35 \text{ g}/(\text{m}^2 \text{ d})$

MECH 001
0,043

MECH 002
0,15



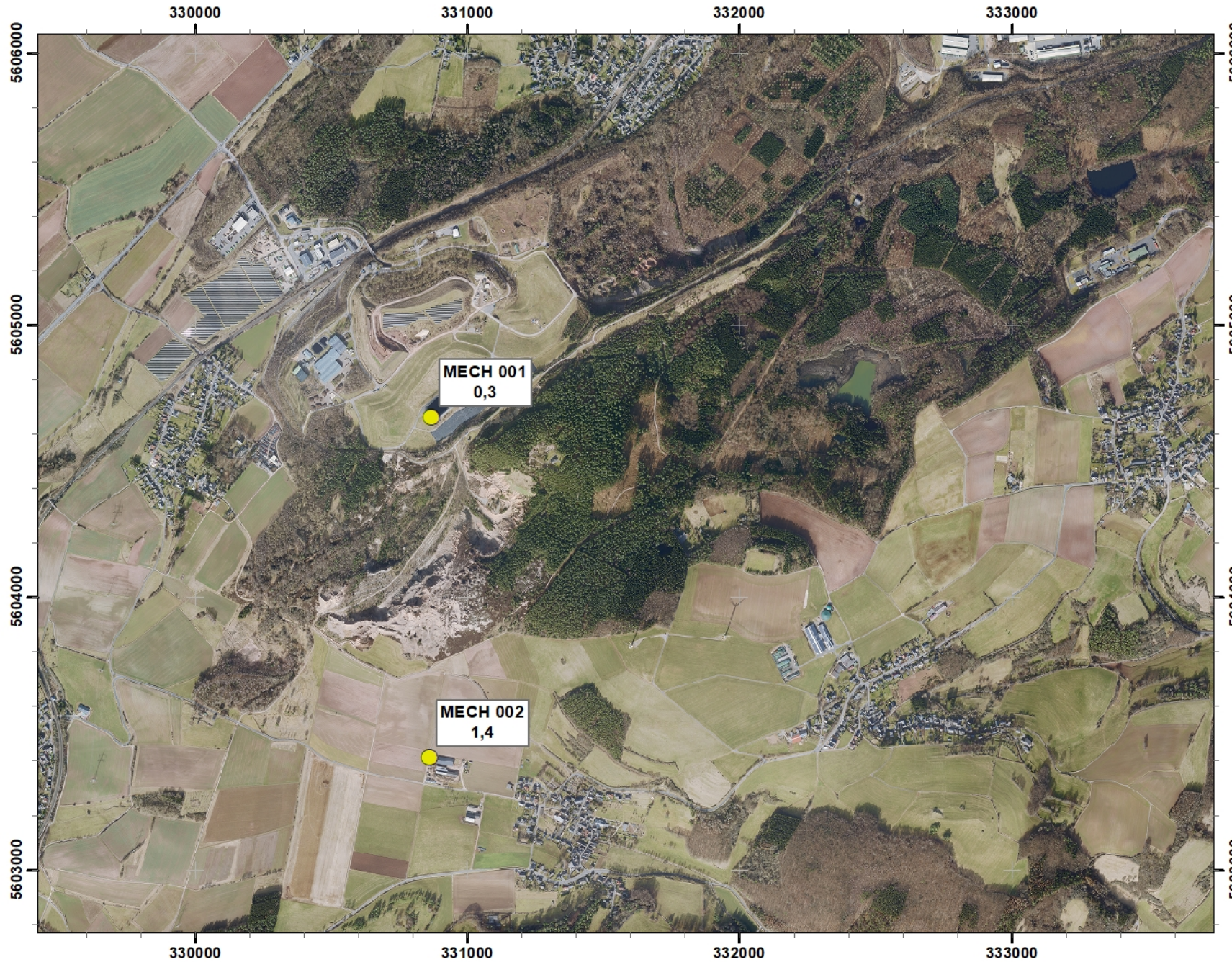
Stand: 03/2023



1:20.000 1 cm = 0,2 km

ETRS-1989-UTM-Zone-32N

Mechernich 2022

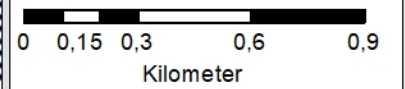


Landesamt für Natur,
Umwelt und Verbraucherschutz
Nordrhein-Westfalen



- Arsen im Staubniederschlag
- $\leq 4 \mu\text{g}/(\text{m}^2 \text{ d})$
 - $> 4 \mu\text{g}/(\text{m}^2 \text{ d})$

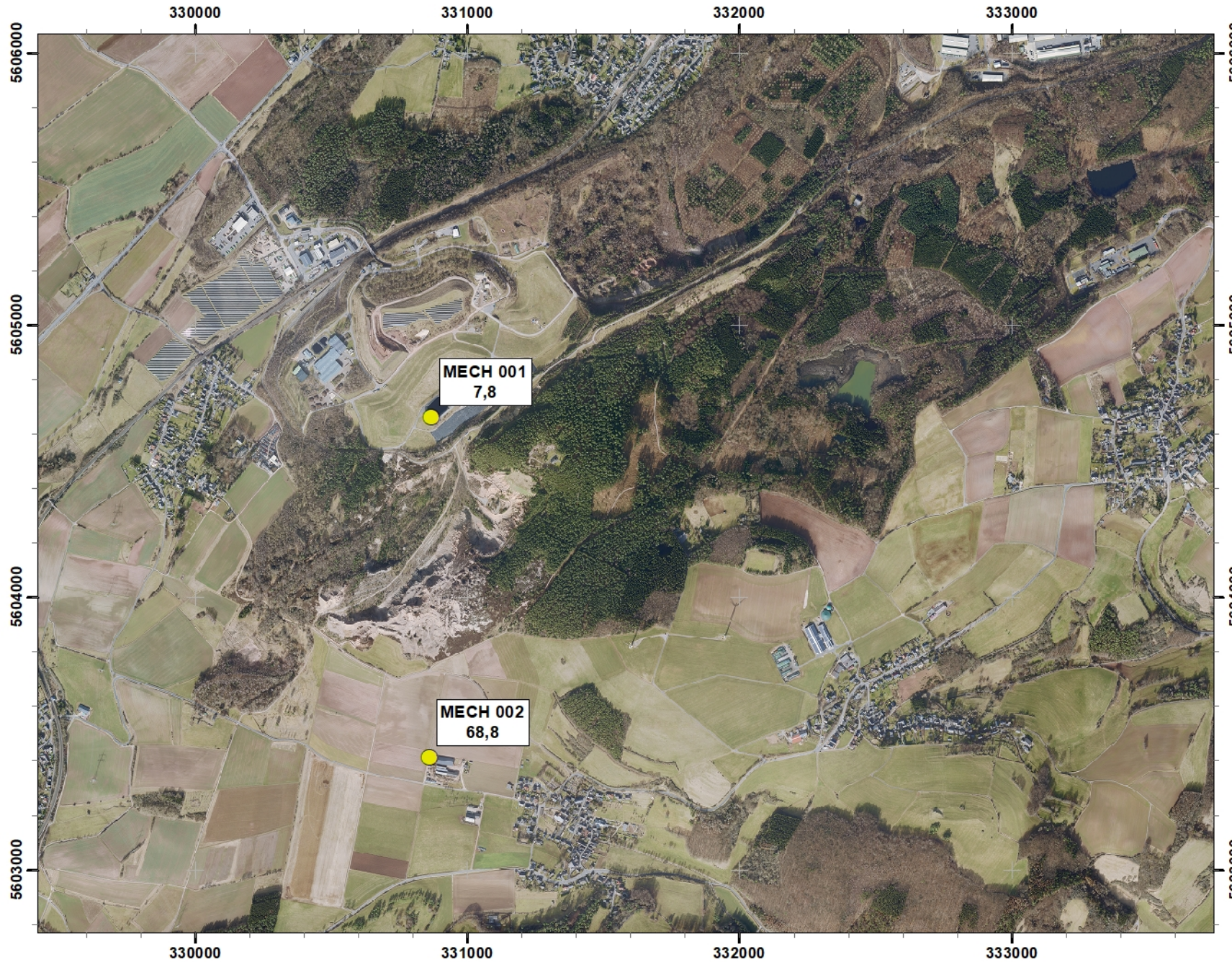
Stand: 03/2023



1:20.000 1 cm = 0,2 km

ETRS-1989-UTM-Zone-32N

Mechernich 2022



Landesamt für Natur,
Umwelt und Verbraucherschutz
Nordrhein-Westfalen

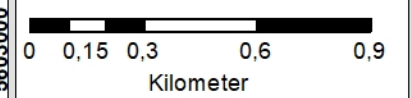


Blei im Staubniederschlag

- $\leq 100 \mu\text{g}/(\text{m}^2 \text{d})$
- $> 100 \mu\text{g}/(\text{m}^2 \text{d})$



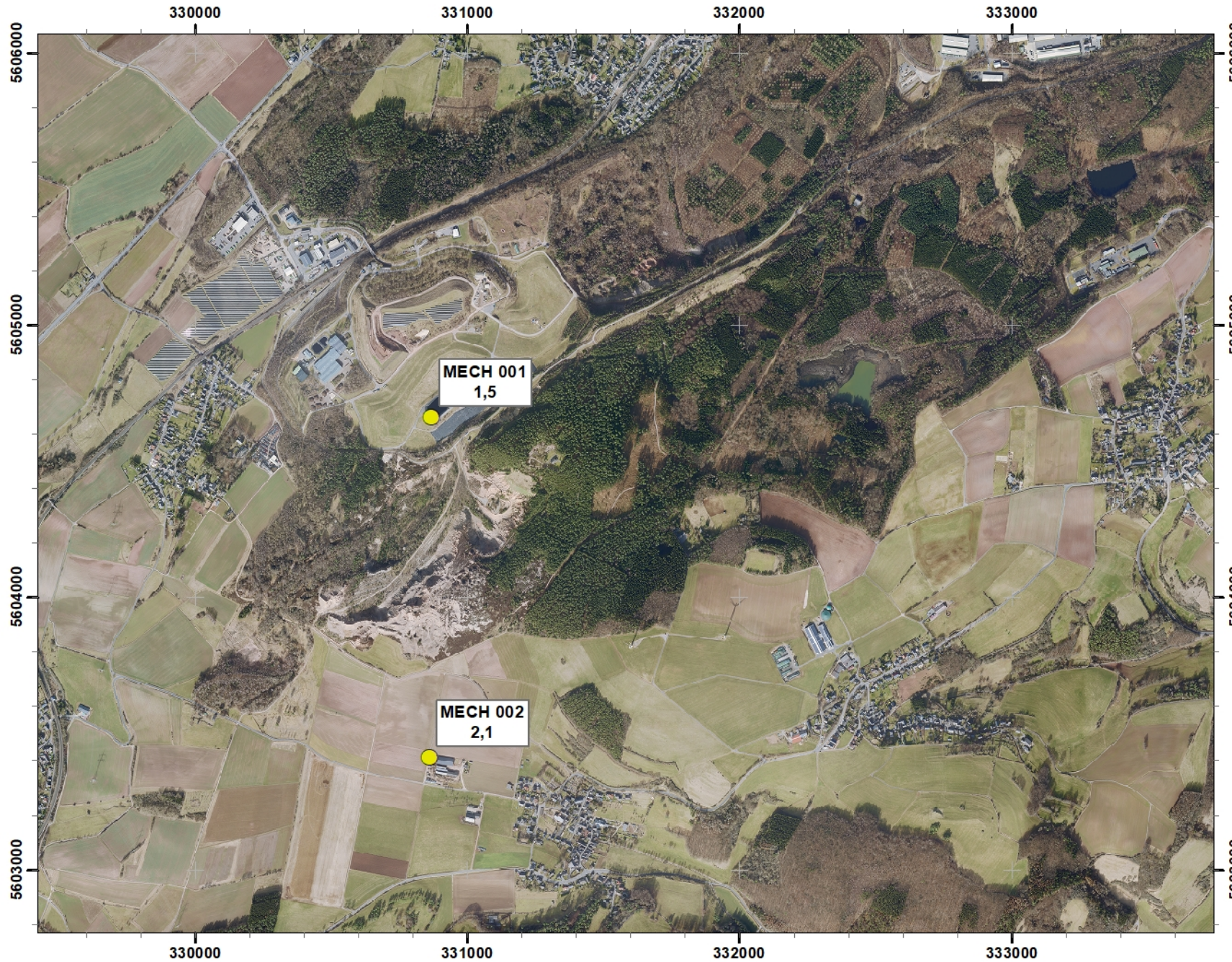
Stand: 03/2023



1:20.000 1 cm = 0,2 km

ETRS-1989-UTM-Zone-32N

Mechernich 2022



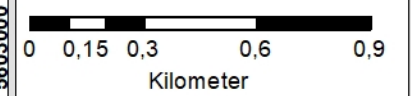
Landesamt für Natur,
Umwelt und Verbraucherschutz
Nordrhein-Westfalen



Nickel im Staubniederschlag

- $\leq 15 \mu\text{g}/(\text{m}^2 \text{ d})$
- $> 15 \mu\text{g}/(\text{m}^2 \text{ d})$

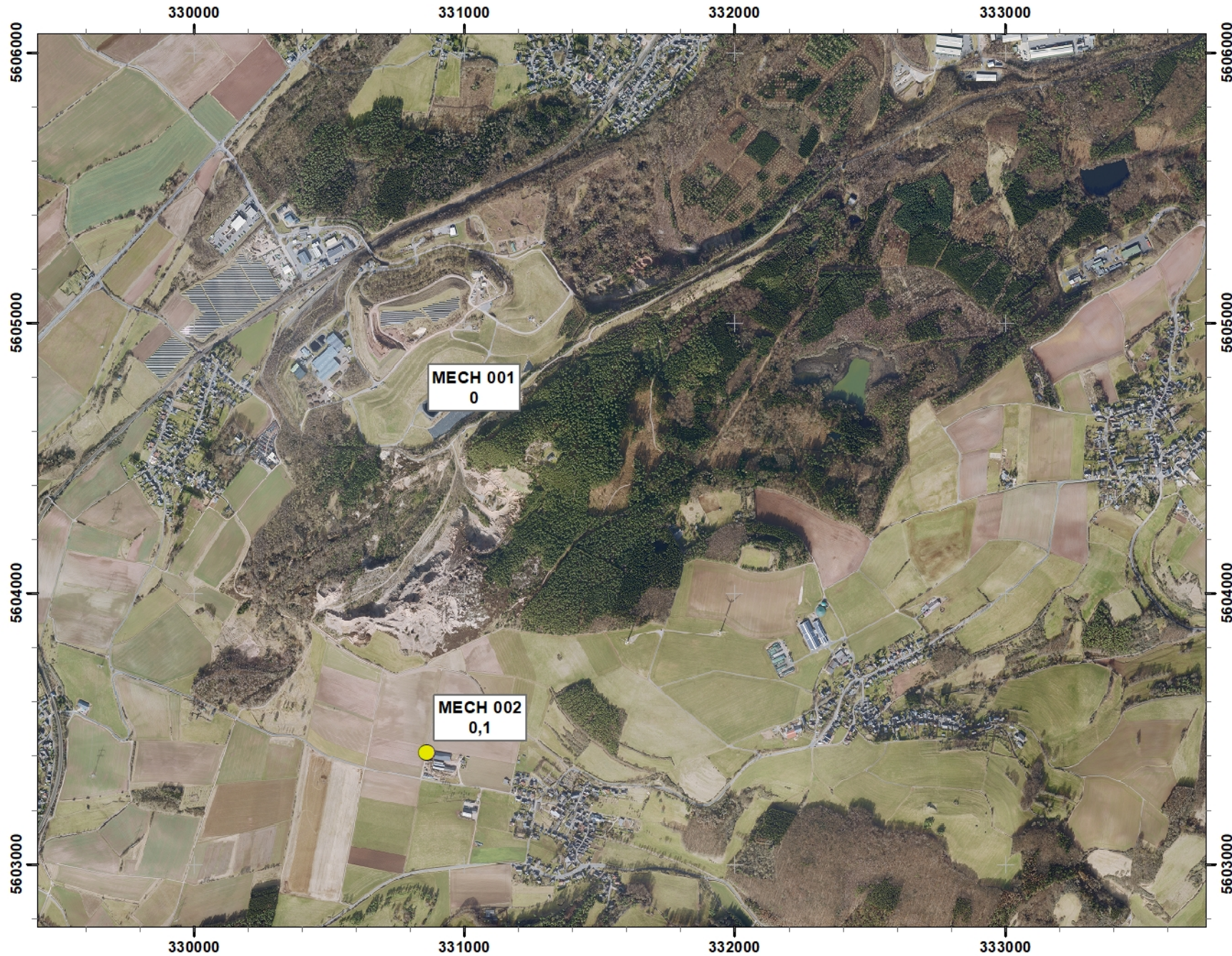
Stand: 03/2023



1:20.000 1 cm = 0,2 km

ETRS-1989-UTM-Zone-32N

Mechernich 2022



Landesamt für Natur,
Umwelt und Verbraucherschutz
Nordrhein-Westfalen

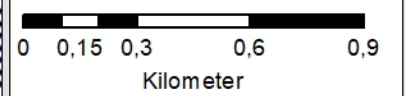


Cadmium im Staubniederschlag

- $\leq 2 \mu\text{g}/(\text{m}^2 \text{ d})$
- $> 2 \mu\text{g}/(\text{m}^2 \text{ d})$



Stand: 03/2023



1:20.000 1 cm = 0,2 km

ETRS-1989-UTM-Zone-32N