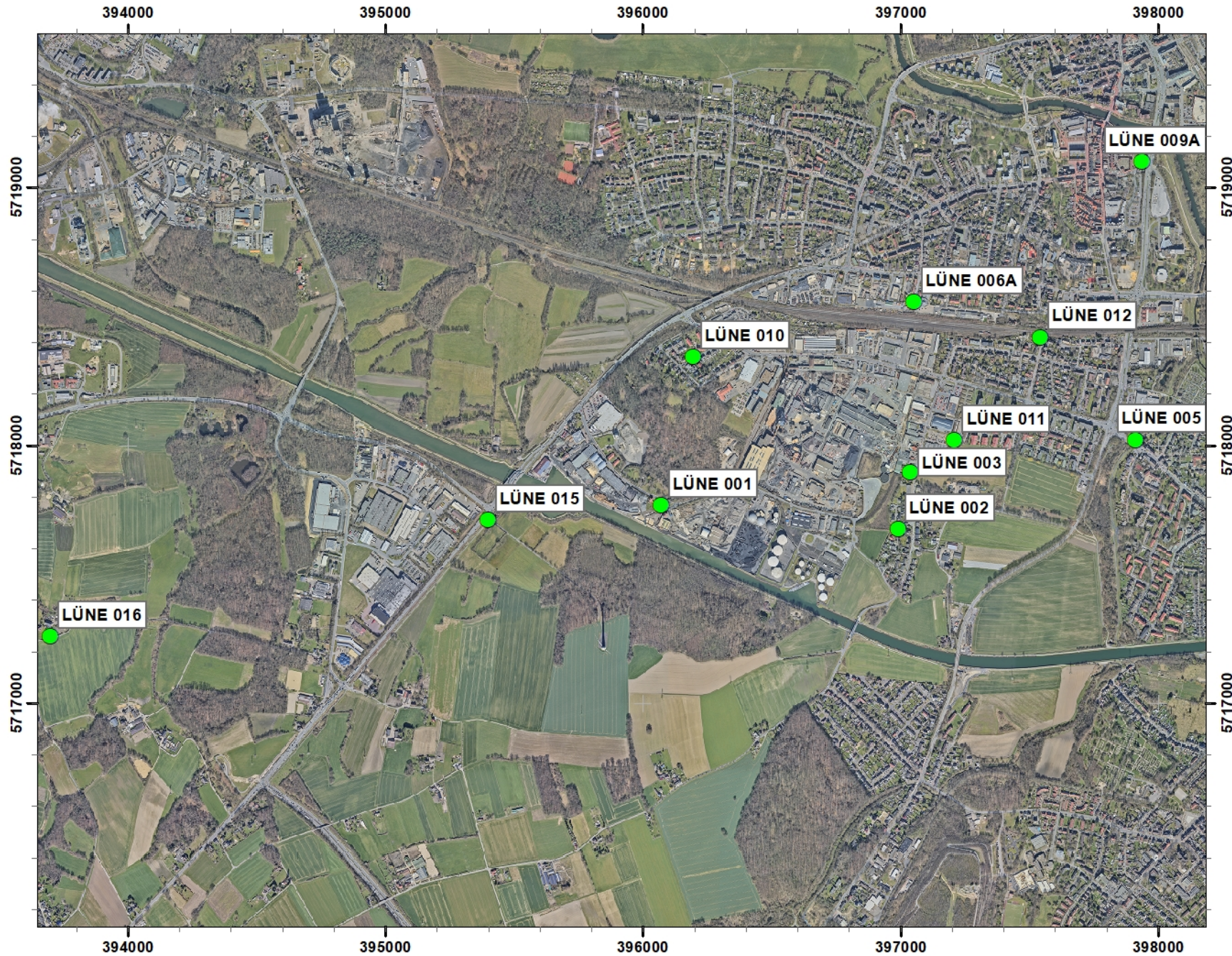


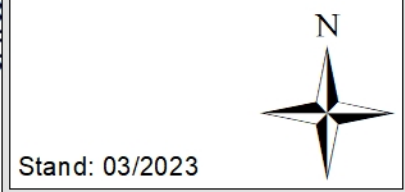
Lünen 2022



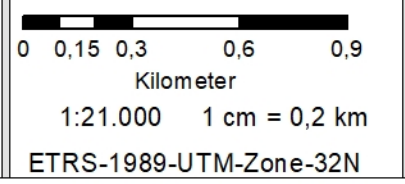
Landesamt für Natur,
Umwelt und Verbraucherschutz
Nordrhein-Westfalen



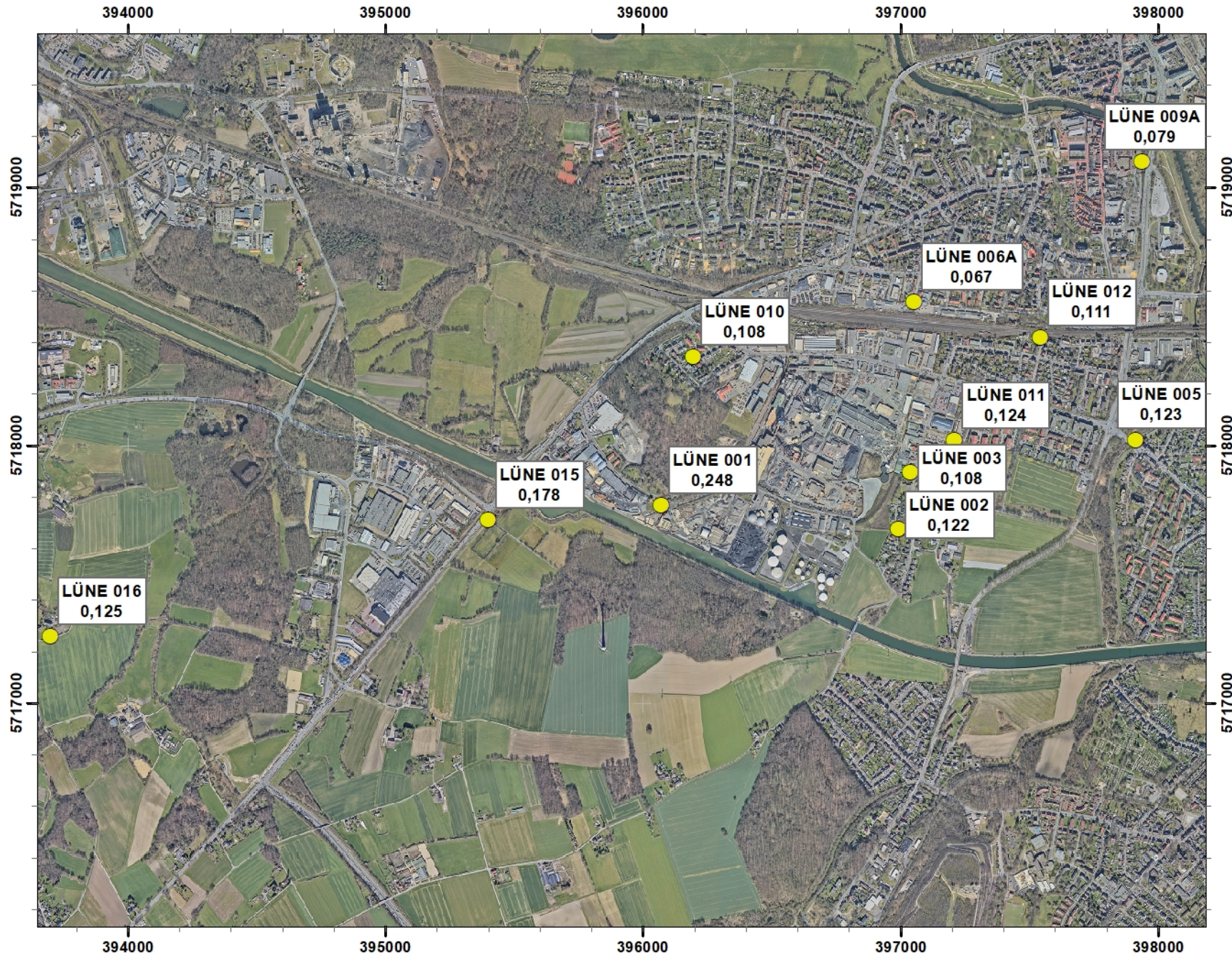
● Messpunkte Staubbiederschlag



Stand: 03/2023



Lünen 2022



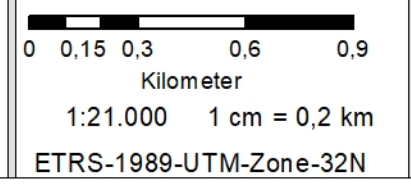
Landesamt für Natur,
Umwelt und Verbraucherschutz
Nordrhein-Westfalen



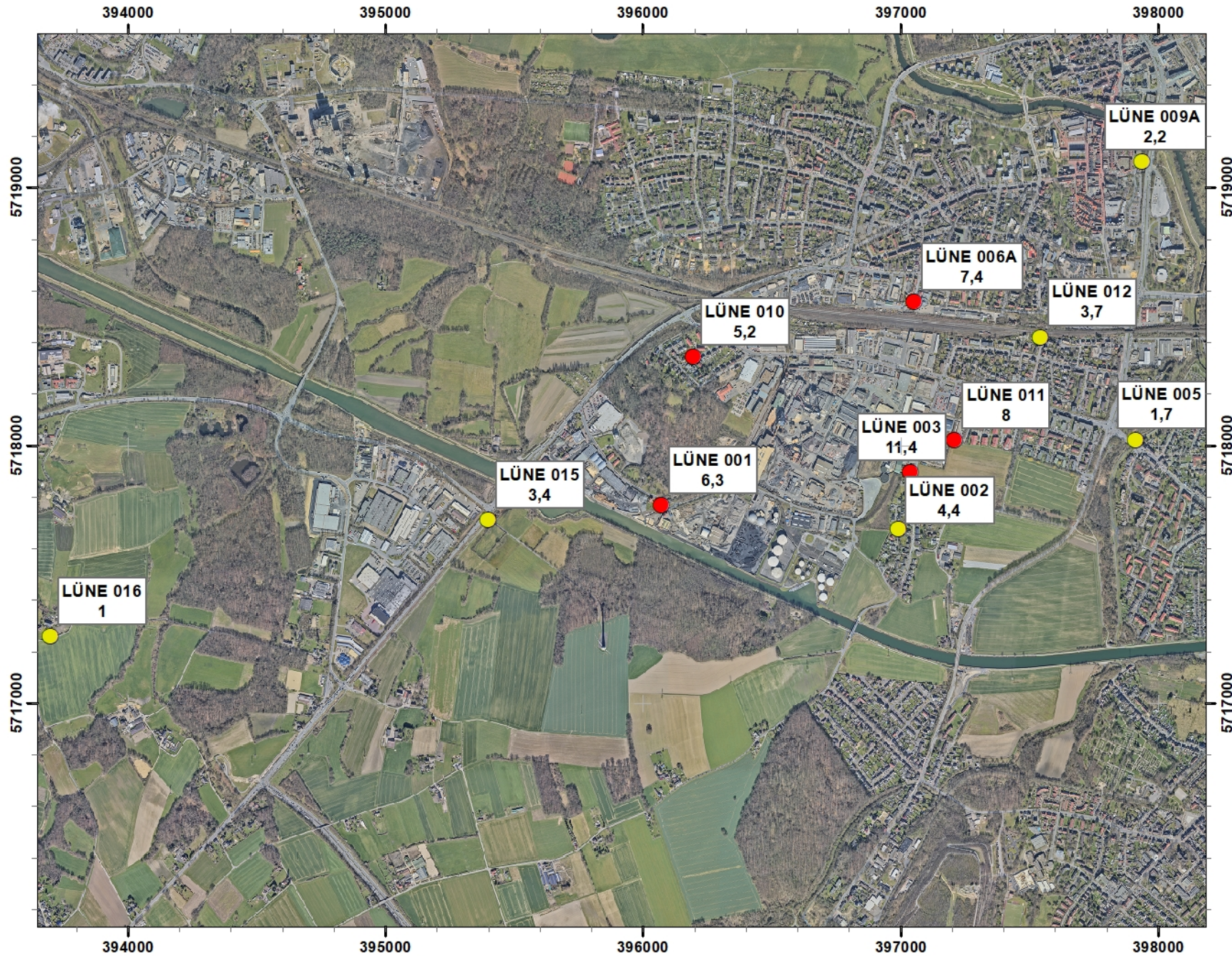
Staubniederschlag
● ≤ 0,35 g/(m² d)
● > 0,35 g/(m² d)



Stand: 03/2023



Lünen 2022



Landesamt für Natur,
Umwelt und Verbraucherschutz
Nordrhein-Westfalen



Arsen im Staubniederschlag

- $\leq 4 \mu\text{g}/(\text{m}^2 \text{d})$
- $> 4 \mu\text{g}/(\text{m}^2 \text{d})$

LÜNE 016
1

LÜNE 015
3,4

LÜNE 001
6,3

LÜNE 010
5,2

LÜNE 003
11,4

LÜNE 002
4,4

LÜNE 011
8

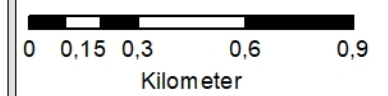
LÜNE 005
1,7

LÜNE 012
3,7

LÜNE 006A
7,4

LÜNE 009A
2,2

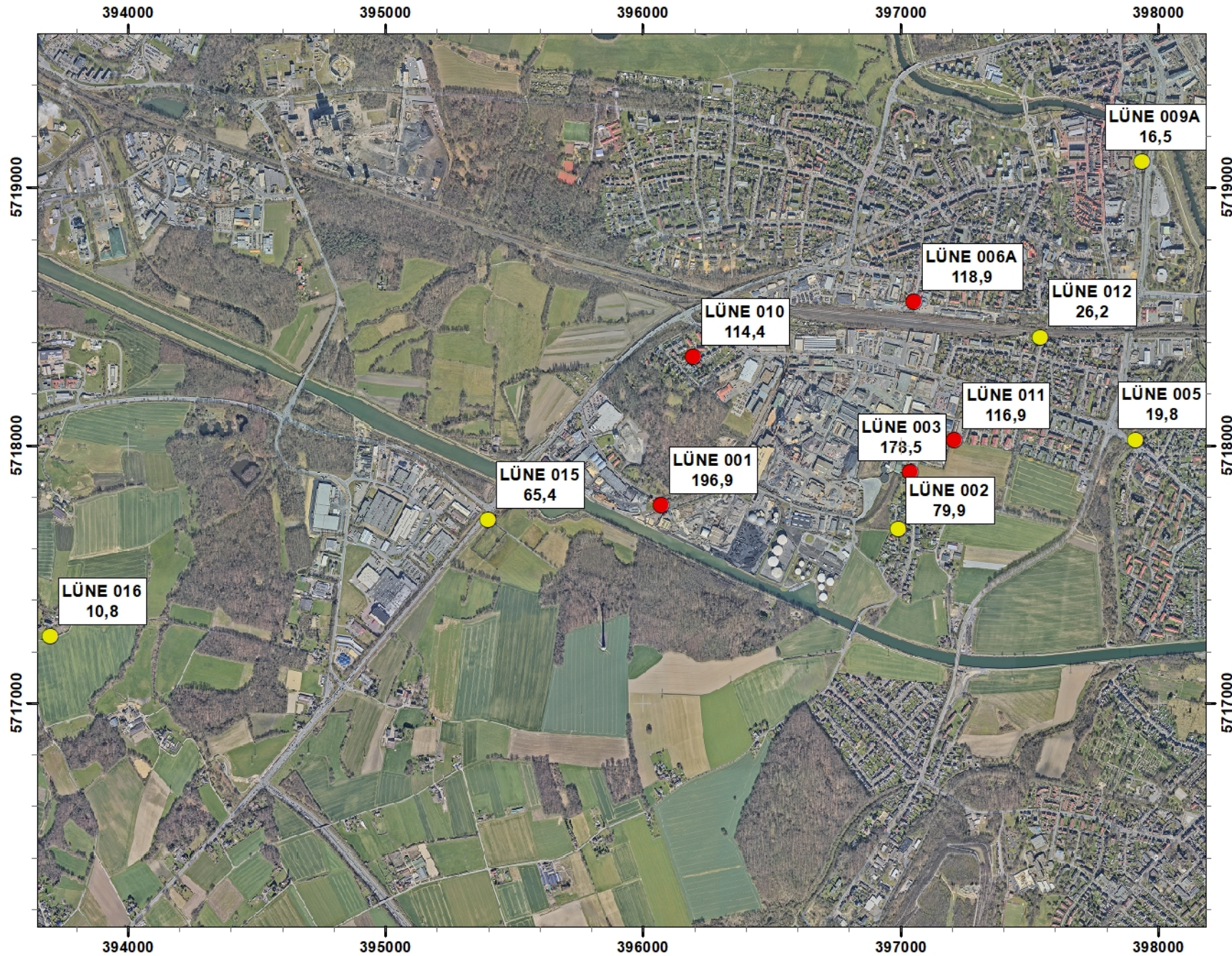
Stand: 03/2023



1:21.000 1 cm = 0,2 km

ETRS-1989-UTM-Zone-32N

Lünen 2022



Landesamt für Natur,
Umwelt und Verbraucherschutz
Nordrhein-Westfalen



Blei im Staubbiederschlag

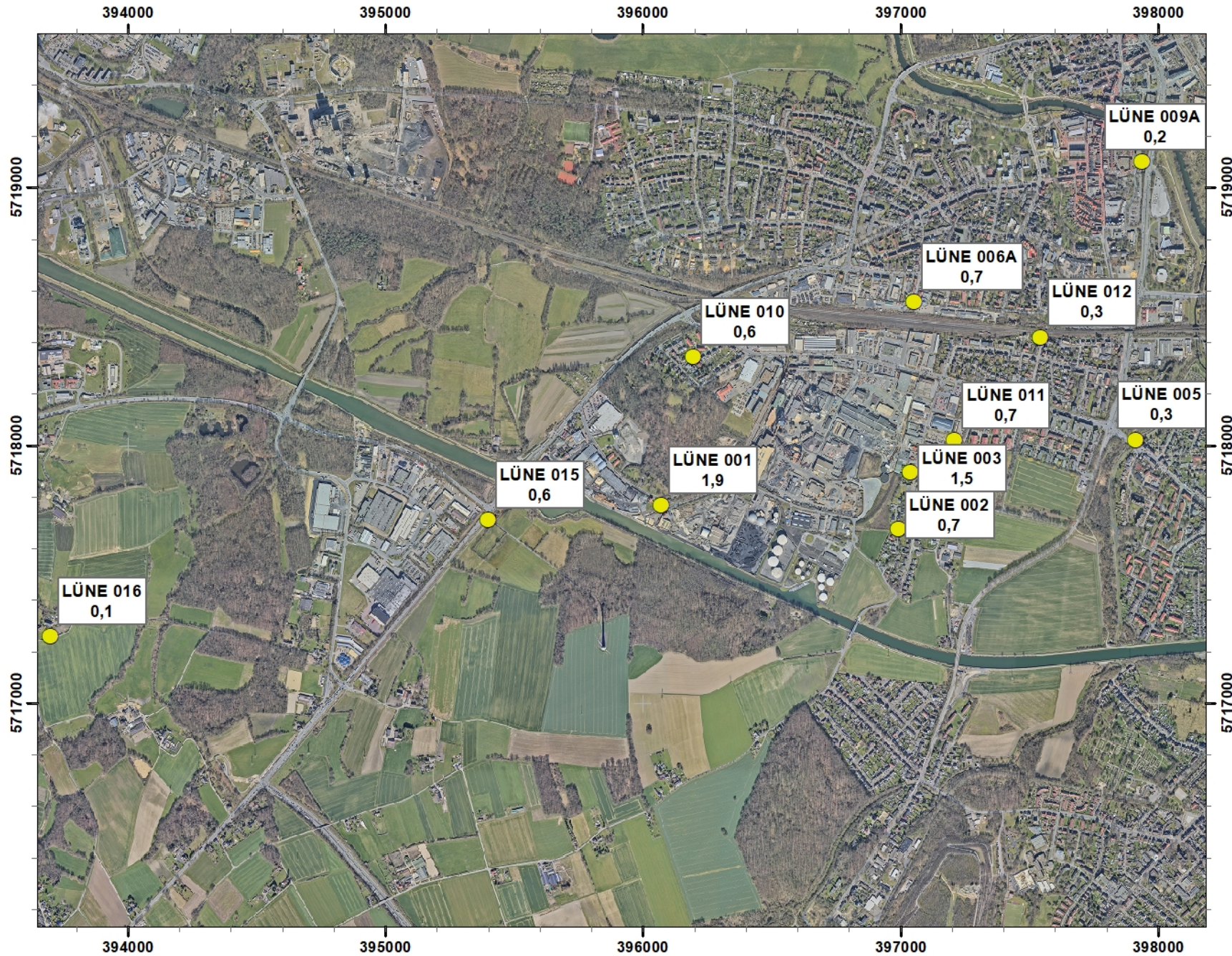
- ≤ 100 µg/(m² d)
- > 100 µg/(m² d)

Stand: 03/2023



0 0,15 0,3 0,6 0,9
Kilometer
1:21.000 1 cm = 0,2 km
ETRS-1989-UTM-Zone-32N

Lünen 2022



Landesamt für Natur,
Umwelt und Verbraucherschutz
Nordrhein-Westfalen

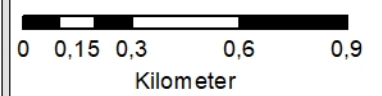


Cadmium im Staubbiederschlag

- ≤ 2 µg/(m² d)
- > 2 µg/(m² d)



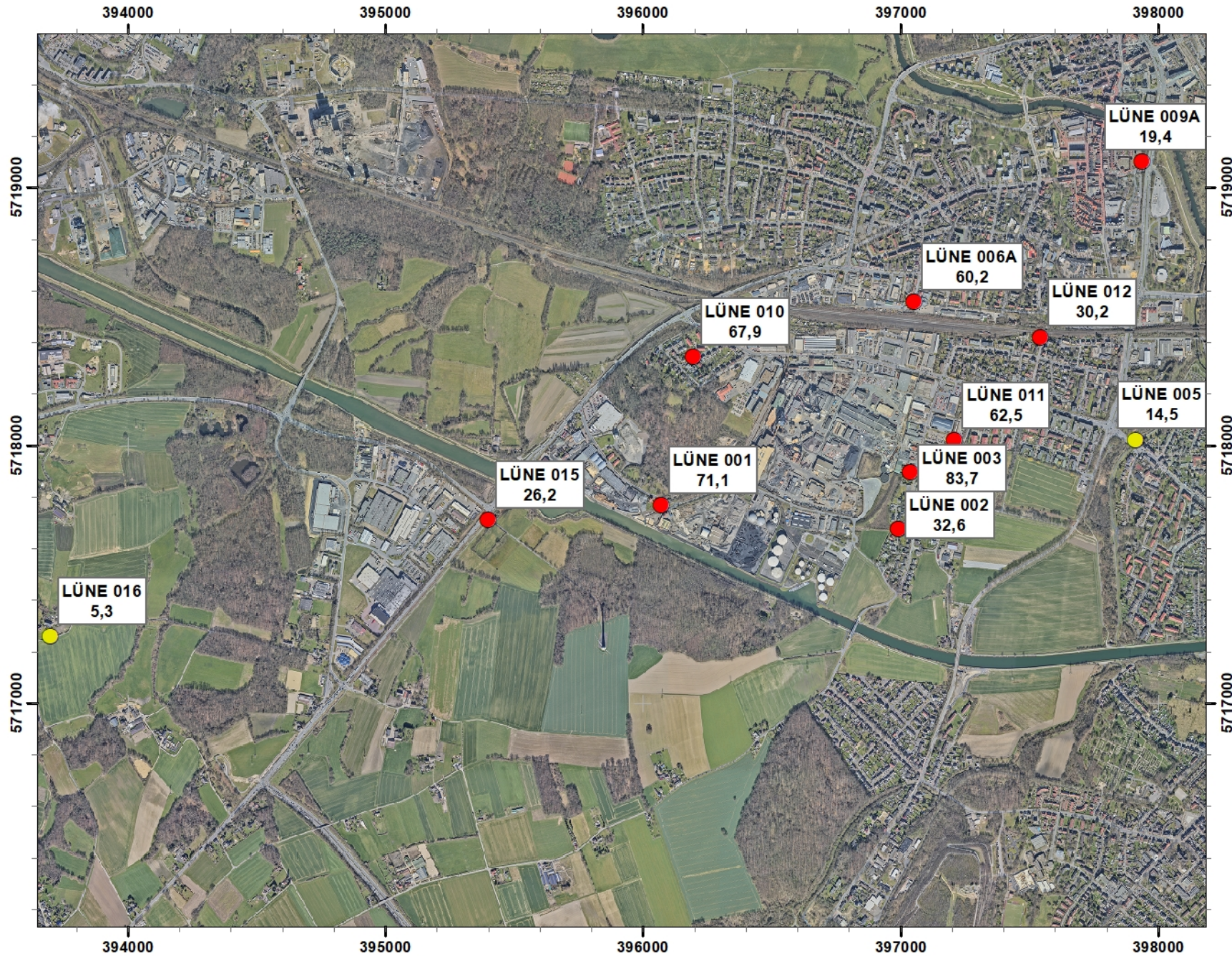
Stand: 03/2023



1:21.000 1 cm = 0,2 km

ETRS-1989-UTM-Zone-32N

Lünen 2022



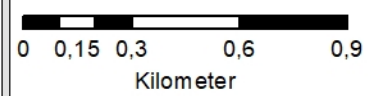
Landesamt für Natur,
Umwelt und Verbraucherschutz
Nordrhein-Westfalen



Nickel im Staubbiederschlag

- ≤ 15 µg/(m² d)
- > 15 µg/(m² d)

Stand: 03/2023



1:21.000 1 cm = 0,2 km

ETRS-1989-UTM-Zone-32N