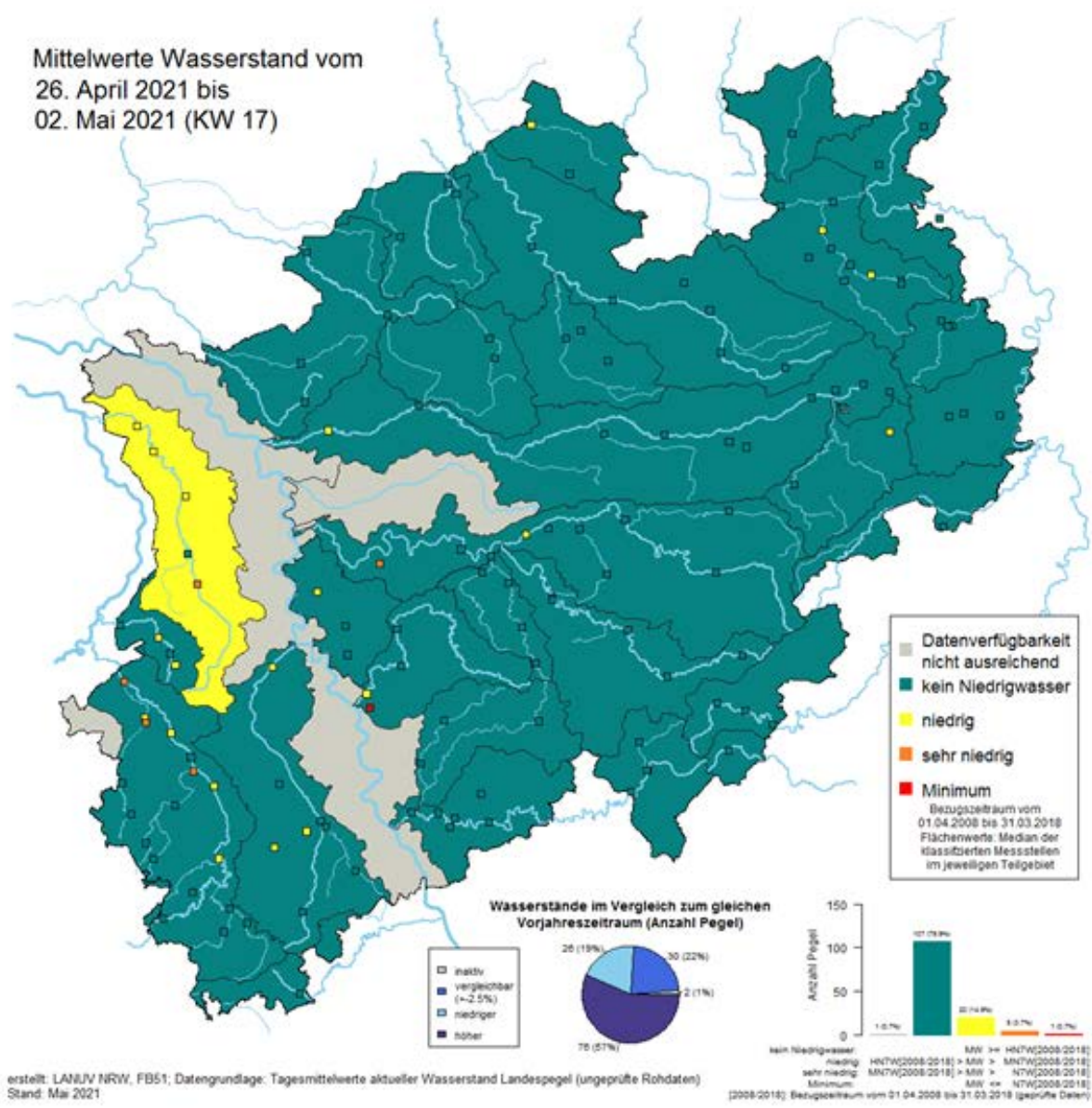


Mittelwerte Wasserstand an den Gewässern in NRW
zum Monatswechsel April 2021 / Mai 2021 (KW 17)
Referenzperiode: 01.04.2008 bis 31.03.2018



	Datenverfügbarkeit nicht ausreichend
	Kein Niedrigwasser
	Niedrig
	Sehr niedrig
	Minimum

Beginn einer einsetzenden, leichten Niedrigwassersituation in der letzten KW des Monats April im Einzugsgebiet der Niers