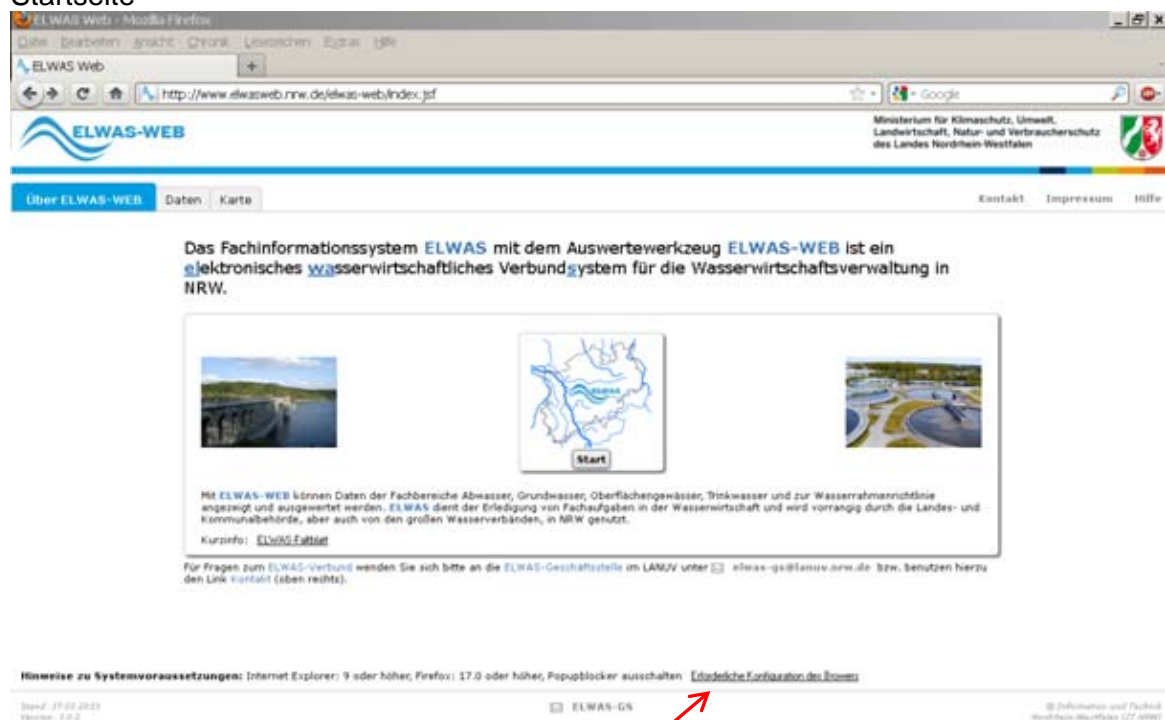


Kurzinfo:

**Einbindung der Gewässerstationierungskarte in das Fachinformationssystem ELWAS**

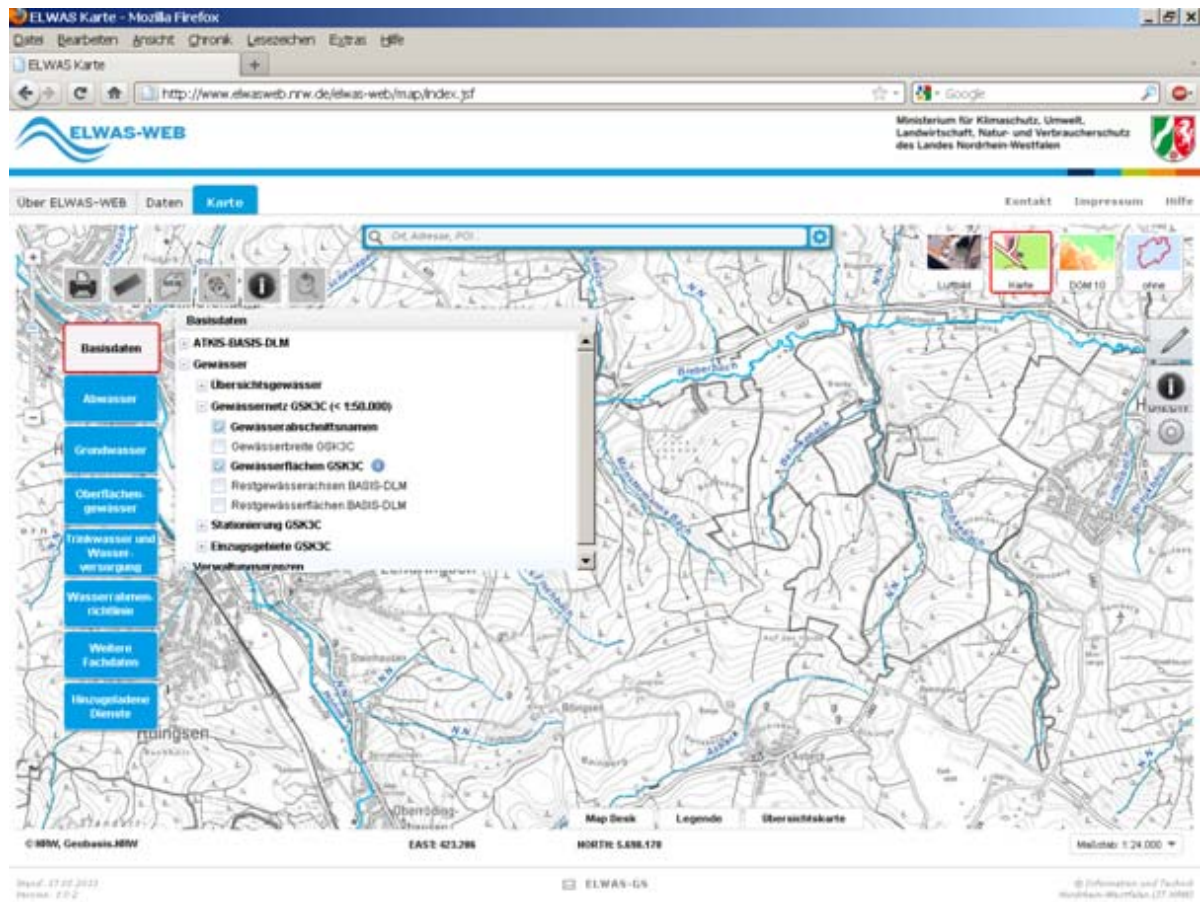
ELWAS-WEB ist das Auswertewerkzeug für das elektronische wasserwirtschaftliche Verbundsystem ELWAS der Wasserwirtschaftsverwaltung in NRW und kann im Internet unterfolgendem Link: <http://www.elwasweb.nrw.de> aufgerufen werden

Startseite



Unbedingt die erforderliche Konfiguration des Browsers beachten. Hierzu finden sie auf der Startseite einen Link zu dem entsprechenden pdf-Dokument.

Die Gewässerstationierungskarte mit ihren Gewässergeometrien, Einzugsgebieten und Stationierung befindet sich in der Themenauswahl unter dem Button „Basisdaten“.



Mit dem Kartenwerkzeug „Identifizieren“ (i-Button oben links) können Objektinformationen, wie z.B. Einzugsgebietsgrößen abgefragt werden. Dazu müssen die entsprechenden Objekte (Feature), wie z.B. die Einzugsgebiete GSK3C, aktiv sein.

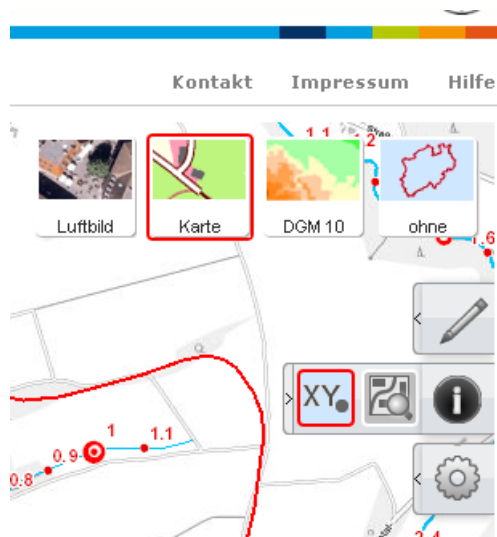
The screenshot shows the ELWAS-WEB web application interface. At the top, there is a navigation bar with the ELWAS-WEB logo and the text 'Ministerium für Klimaschutz, Umwelt, Landwirtschaft, Natur- und Verbraucherschutz des Landes Nordrhein-Westfalen'. Below this is a search bar and a navigation menu with 'Über ELWAS-WEB', 'Daten', and 'Karte'. The main area is a map with a red boundary representing a catchment area. A pop-up window titled 'Objektinformationen' is open, showing a table of attributes for a specific catchment area (GSK3C).

Attribut	Wert
GEBZIC	2754422
Bel-EZO gkm	3.403
Gesamt-EZO gkm	3.403
EZOTYP	BFG
ALFLAOE	30.11.2010
VER	GGKOC

Mit dem Tool Standortinformationen (PointLocatorTool) können Punkte bezogene Angaben, wie Entfernung zum nächst gelegenen Gewässer und Entfernung zum nächst gelegenen Stationierungspunkt abgefragt werden.

Die Standortinformationen befinden sich unter dem i-Button in der rechten Werkzeugleiste: XY Button Pointlocator Tool.

Standortsuche – PointLocatorTool



Ergebnis der Standortinformation mit dem PointLocatorTool

