

PCDD/PCDF und PCB Depositionsmessungen "Dortmund Hafen"

Die Messung erfolgt durch Fachbereich 44

**Landesamt für Natur, Umwelt und Verbraucherschutz NRW
Leibnizstraße 10
45659 Recklinghausen**

Dienstort: D-45133 Essen, Wallneyerstr. 6

Tel.: 0201/7995-1265

Fax: 0201/7995-1575

Messpunkte:

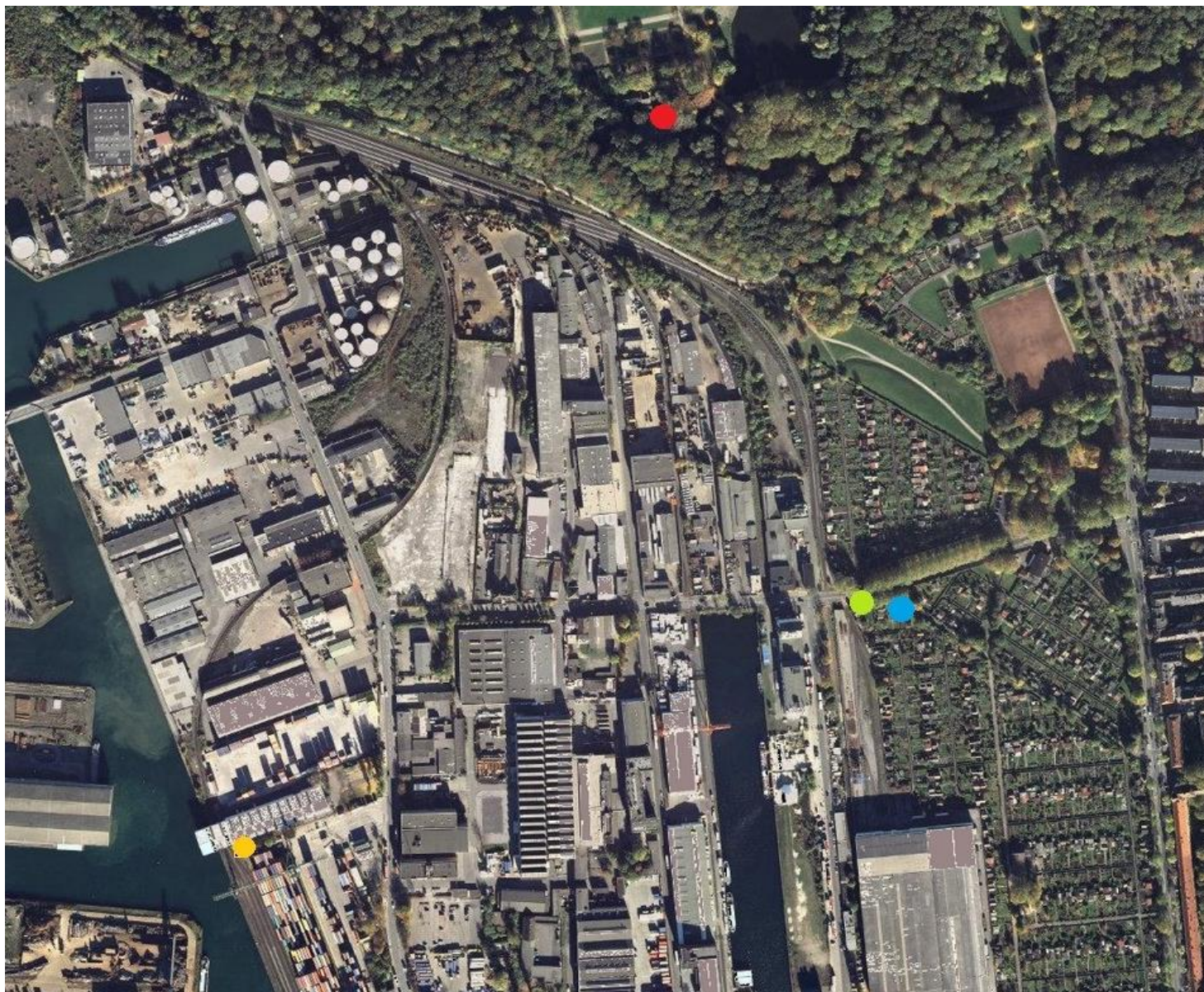
Messpunkt 03 IDOHA 03 Containerterminal

Messpunkt 05 IDOHA 05 Kleingartenanlage Hafenviese

Messpunkt 11 IDOHA 11 Freizeitpark Fredenbaumpark

Probenahme der Deposition von PCDD/PCDF und PCB nach VDI 2090 Bl. 1

Bestimmung der PCDD/PCDF und PCB nach DIN EN 1948 2-4



Messpunkte Deposition

- IDOHA 03
- IDOHA 05
- IDOHA 11

Messpunkt Aussenluft

- IDOGA

PCDD/PCDF und PCB - Depositionsmessungen Dortmund Hafen

Messpunkt 03 Containerterminal		JMW ⁽¹⁾ 2011	JMW ⁽¹⁾ 2012	JMW ⁽¹⁾ 2013	JMW ⁽¹⁾ 2014	JMW ⁽¹⁾ 2015	Januar 15	Februar 15	März 15	April 15	Mai 15	Juni 15	Juli 15	August 15	September 15	Oktober 15	November 15	Dezember 15	Zielwert (JMW ⁽¹⁾) der LAI	Orientierungswert (JMW ⁽¹⁾) der LAI
		PCDD/PCDF	pg WHO ²⁰⁰⁵ -TEQ/(m ² xd) (incl. 1/2 NWG)	19	14	15	14	19	24	11	17	12	26	15	45	7,7	8,9	6,8	42	13
dI-PCB	pg WHO ²⁰⁰⁵ -TEQ/(m ² xd) (incl. 1/2 NWG)	55	41	38	32	50	27	13	47	30	110	69	120	19	29	7,5	120	14		
PCDD/PCDF+ dI-PCB	pg WHO ²⁰⁰⁵ -TEQ/(m ² xd) (incl. 1/2 NWG)	74	55	53	46	69	51	24	64	42	136	84	165	27	38	14	160	27	9,0	4,0
PCB ₆ (28,52,101,138,153,180) x5	µg/(m ² xd)	3,0	1,8	1,7	2,8	3,7	5,4	1,3	3,4	1,9	8,3	2,9	6,4	1,4	2,1	0,47	10	1,6		

Messpunkt 05 Kleingartenanlage Hafenwiese		JMW ⁽¹⁾ 2011	JMW ⁽¹⁾ 2012	JMW ⁽¹⁾ 2013	JMW ⁽¹⁾ 2014	JMW ⁽¹⁾ 2015	Januar 15	Februar 15	März 15	April 15	Mai 15	Juni 15	Juli 15	August 15	September 15	Oktober 15	November 15	Dezember 15	Zielwert (JMW ⁽¹⁾) der LAI	Orientierungswert (JMW ⁽¹⁾) der LAI
		PCDD/PCDF	pg WHO ²⁰⁰⁵ -TEQ/(m ² xd) (incl. 1/2 NWG)	5	7	7,1	5,8	5,5	6,8	3,9	7,1	4,6	7,2	15	2,7	2,5	2,0	3,3		
dI-PCB	pg WHO ²⁰⁰⁵ -TEQ/(m ² xd) (incl. 1/2 NWG)	8	6	6,3	3,9	5,3	0,92	1,4	8,4	8,0	17	6,6	8,0	0,59	0,91	0,70	Ausfall	Ausfall		
PCDD/PCDF+ dI-PCB	pg WHO ²⁰⁰⁵ -TEQ/(m ² xd) (incl. 1/2 NWG)	13	13	13	9,7	11	7,7	5,3	16	13	24	22	11	3,1	2,9	4,0	Ausfall	Ausfall	9,0	4,0
PCB ₆ (28,52,101,138,153,180) x5	µg/(m ² xd)	0,17	0,18	0,21	0,12	0,16	0,13	0,069	0,41	0,21	0,37	0,12	0,18	0,055	0,042	0,028				

¹⁾ JMW = Jahresmittelwert

²⁾ Zielwert (JMW) der Bund/Länder-Arbeitsgemeinschaft für Immissionsschutz (LAI) für die langfristige Luftreinhalteplanung

³⁾ Orientierungswert (JMW) der Bund/Länder-Arbeitsgemeinschaft für Immissionsschutz (LAI) in Genehmigungsverfahren

Messpunkt 11 Freizeitpark Fredenbaumpark		JMW ⁽¹⁾ 2011	JMW ⁽¹⁾ 2012	JMW ⁽¹⁾ 2013	JMW ⁽¹⁾ 2014	JMW ⁽¹⁾ 2015	Januar 15	Februar 15	März 15	April 15	Mai 15	Juni 15	Juli 15	August 15	September 15	Oktober 15	November 15	Dezember 15	Orientierungswert (JMW ⁽¹⁾) der LAI	Zielwert (JMW ⁽¹⁾) der LAI
PCDD/PCDF	pg WHO ²⁰⁰⁵ -TEQ/(m ² xd) (incl. 1/2 NWG)	6,0	10	5,3	5,8	6,8	9,2	6,3	8,2	3,1	13	3,1	11	4,0	4,4	2,5	7,6	9,5	3)	2)
dI-PCB	pg WHO ²⁰⁰⁵ -TEQ/(m ² xd) (incl. 1/2 NWG)	11	13	4,3	2,6	3,9	3,9	2,6	4,2	2,7	7,5	2,8	10	4,2	2,1	0,83	3,9	1,2		
PCDD/PCDF+ dI-PCB	pg WHO ²⁰⁰⁵ -TEQ/(m ² xd) (incl. 1/2 NWG)	17	23	9,6	8,4	11	13	8,9	12	5,8	21	5,9	21	8,2	6,5	3,3	12	11	9,0	4,0
PCB ₆ (28,52,101,138,153,180) x5	µg/(m ² xd)	0,24	0,26	0,18	0,14	0,14	0,37	0,11	0,13	0,11	0,27	0,11	0,19	0,099	0,077	0,040	0,14	0,076		

¹⁾ JMW = Jahresmittelwert

²⁾ Zielwert (JMW) der Bund/Länder-Arbeitsgemeinschaft für Immissionsschutz (LAI) für die langfristige Luftreinhalteplanung

³⁾ Orientierungswert (JMW) der Bund/Länder-Arbeitsgemeinschaft für Immissionsschutz (LAI) in Genehmigungsverfahren

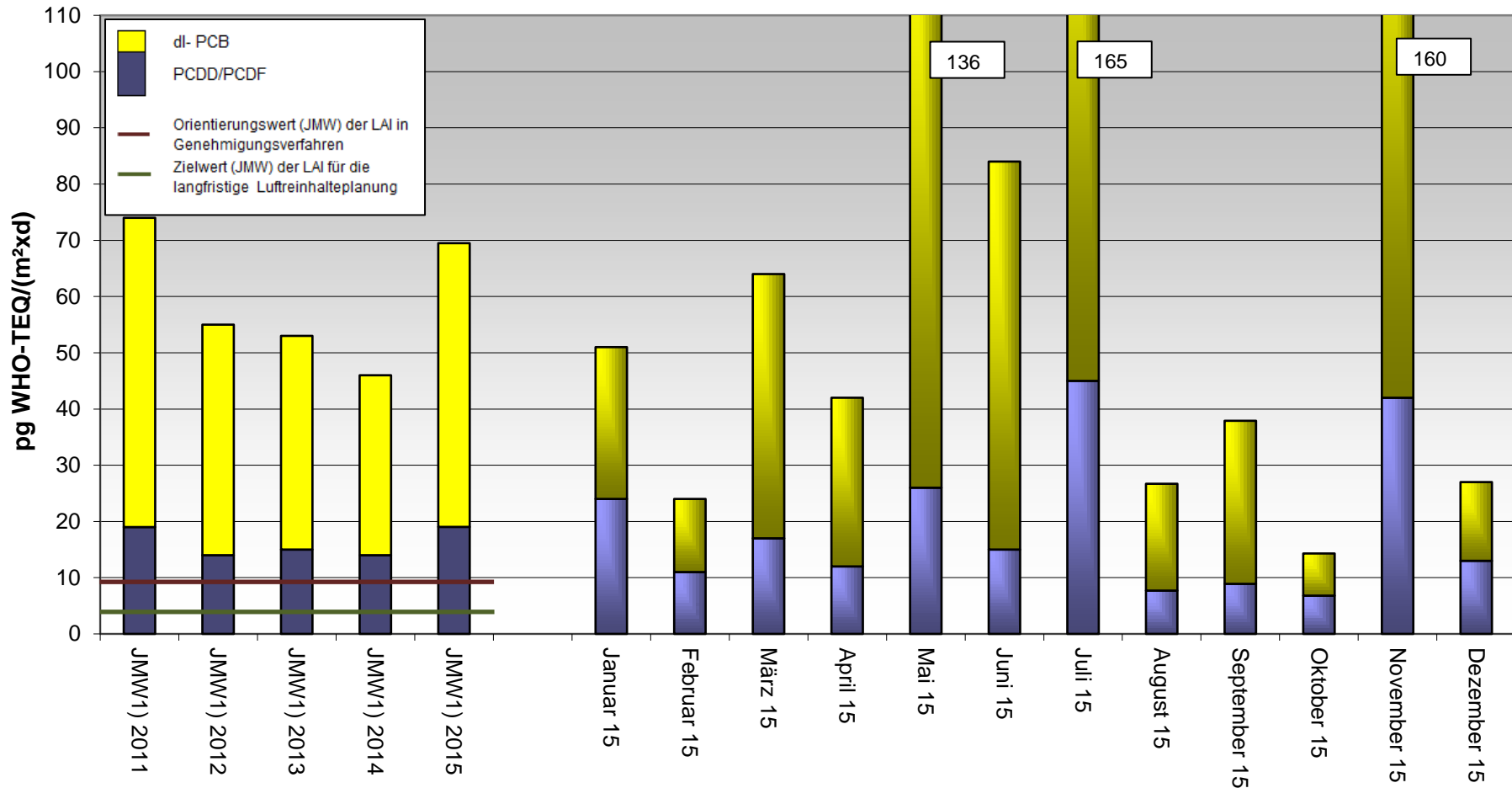
Zum Vergleich Jahresmittelwerte Deposition 2014 in NRW

PCDD/PCDF:	[pg WHO-TEQ/(m ² xd)]	2,3 - 16
dI-PCB:	[pg WHO-TEQ/(m ² xd)]	0,31 - 1,9
PCDD/F+dI-PCB	[pg WHO-TEQ/(m ² xd)]	2,6 - 18
PCB ₆ x5 :	[µg/(m ² xd)]	0,041 - 0,11

LAI Zielwert (JMW) für die langfristige Luftreinhalteplanung

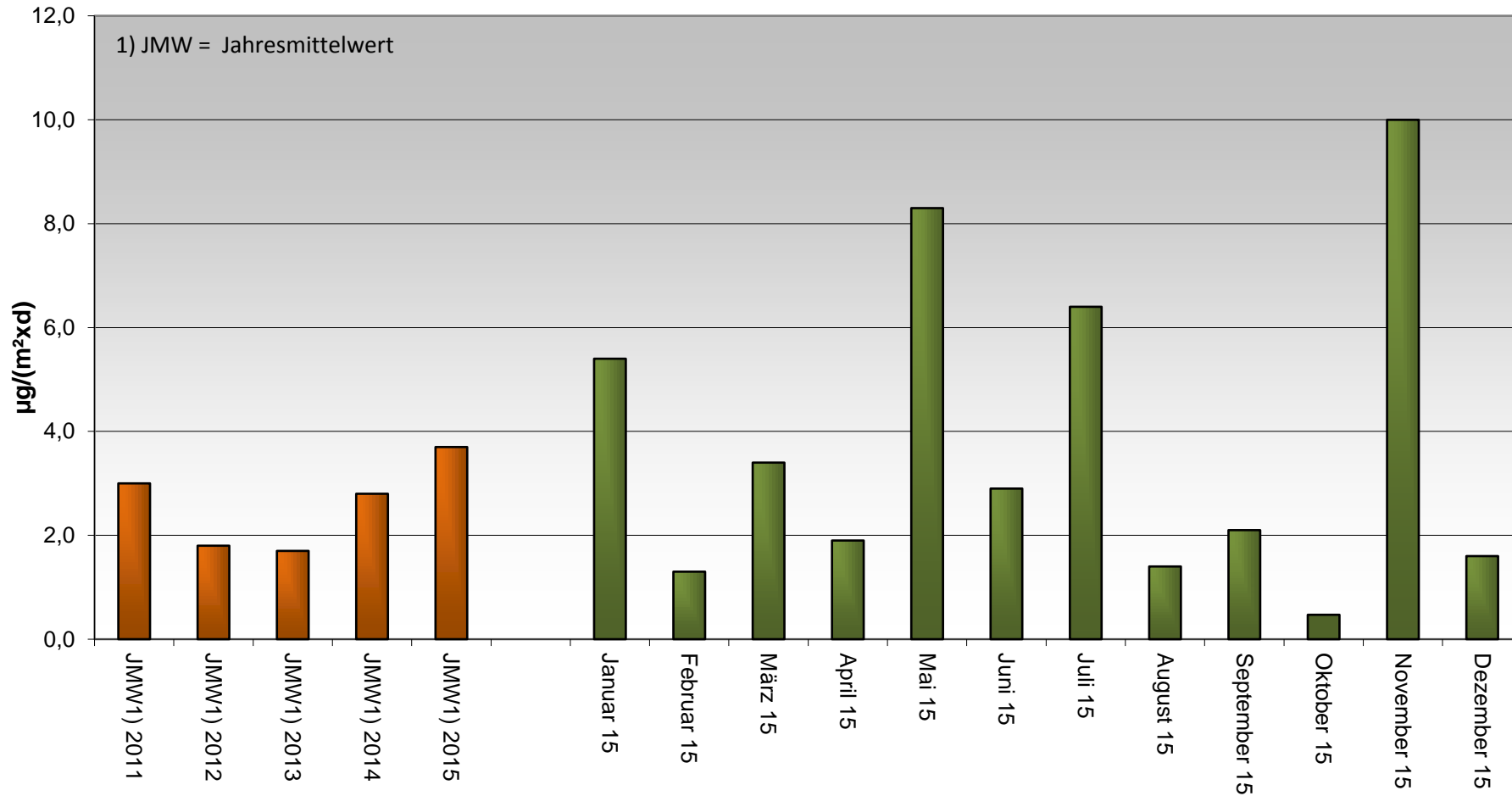
PCDD/F+dI-PCB	[pg WHO-TEQ/(m ² xd)]	4
---------------	----------------------------------	---

Dortmund Hafen - MP 03 Containerterminal - Summe PCDD/PCDF und dl-PCB in der Deposition

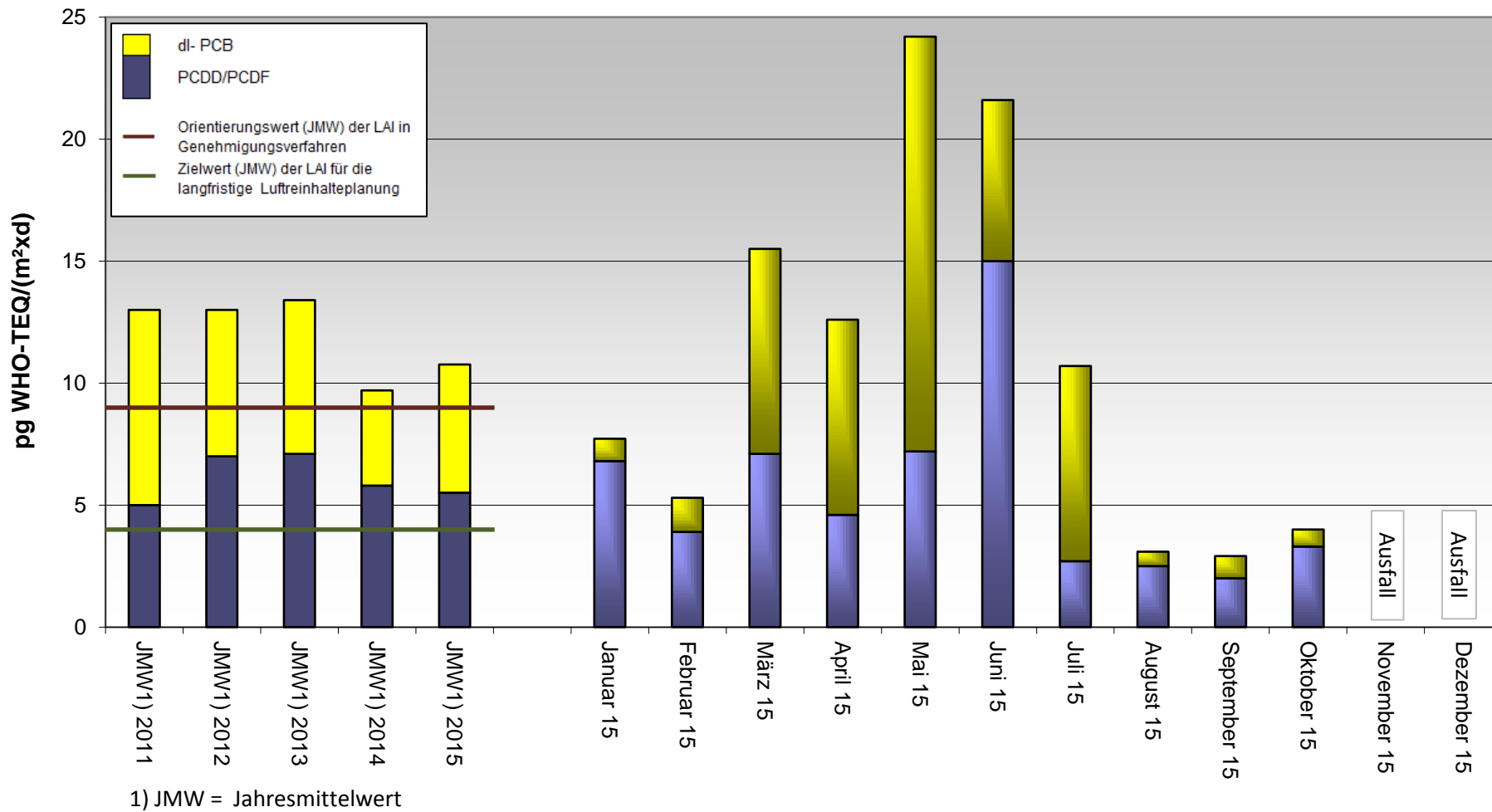


1) JMW = Jahresmittelwert

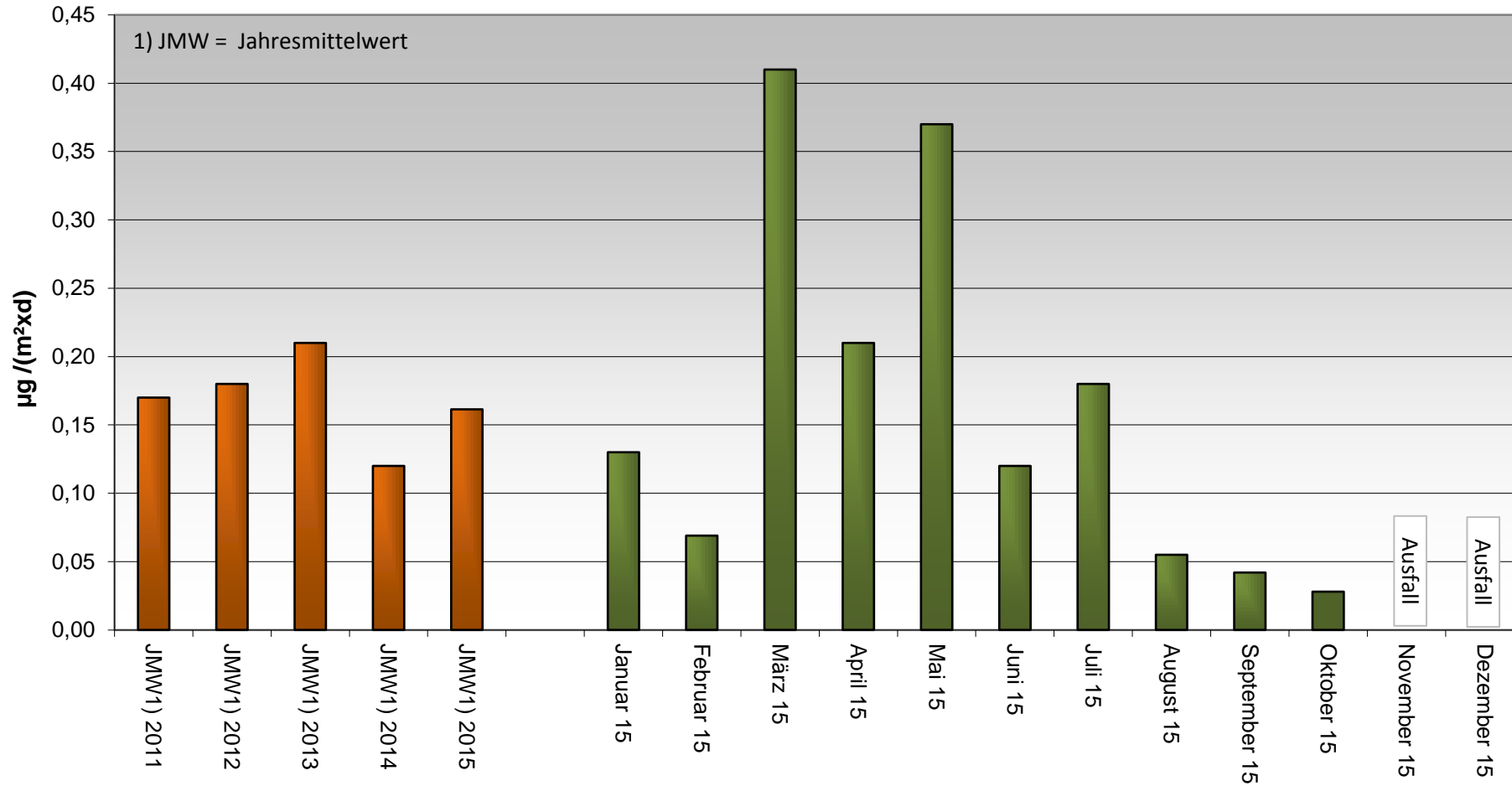
Dortmund Hafen - MP 03 Containerterminal - PCB gesamt [Summe PCB (BZ 28,52,101,138,153,180) x5] in der Deposition



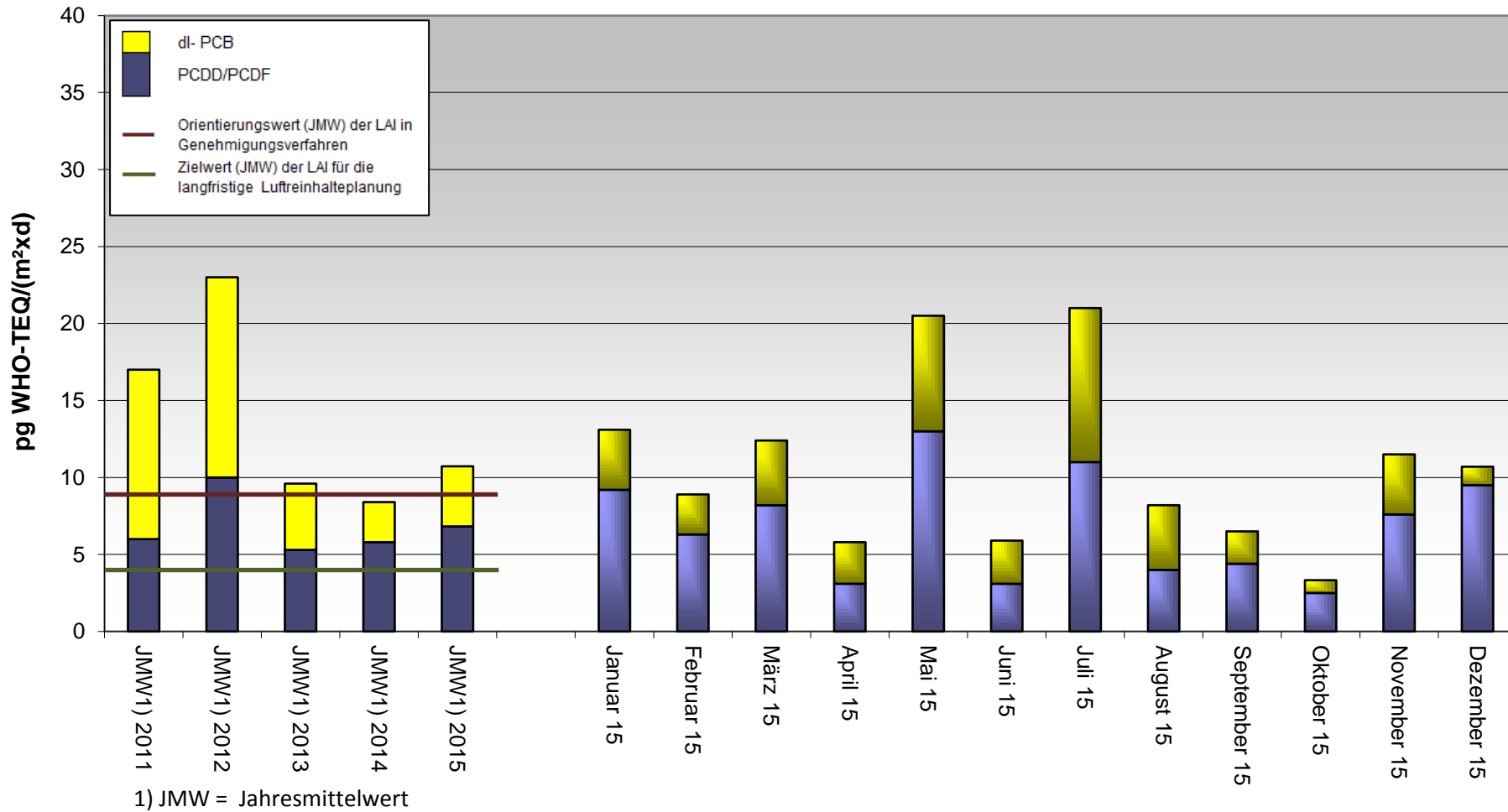
Dortmund Hafen- MP 05 Kleingartenanlage Hafenwiese - Summe PCDD/PCDF und dl-PCB in der Deposition



Dortmund Hafen- MP 05 Kleingartenanlage Hafenwiese - PCB gesamt [Summe PCB (BZ 28,52,101,138,153,180) x5] in der Deposition



Dortmund Hafen - MP 11 Freizeitpark Fredenbaumpark- Summe PCDD/PCDF und dl-PCB in der Deposition



Dortmund Hafen - MP 11 Freizeitpark Fredenbaumpark- PCB gesamt [Summe PCB (BZ 28,52,101,138,153,180) x5] in der Deposition

