

PCDD/PCDF und PCB - Außenluftmessungen "Dortmund Hafen"

Die Messung erfolgt durch Fachbereich 44

**Landesamt für Natur, Umwelt und Verbraucherschutz NRW
Leibnizstraße 10
45659 Recklinghausen**

Dienstort: D-45133 Essen, Wallneyerstr. 6

Tel.: 0201/7995-1265

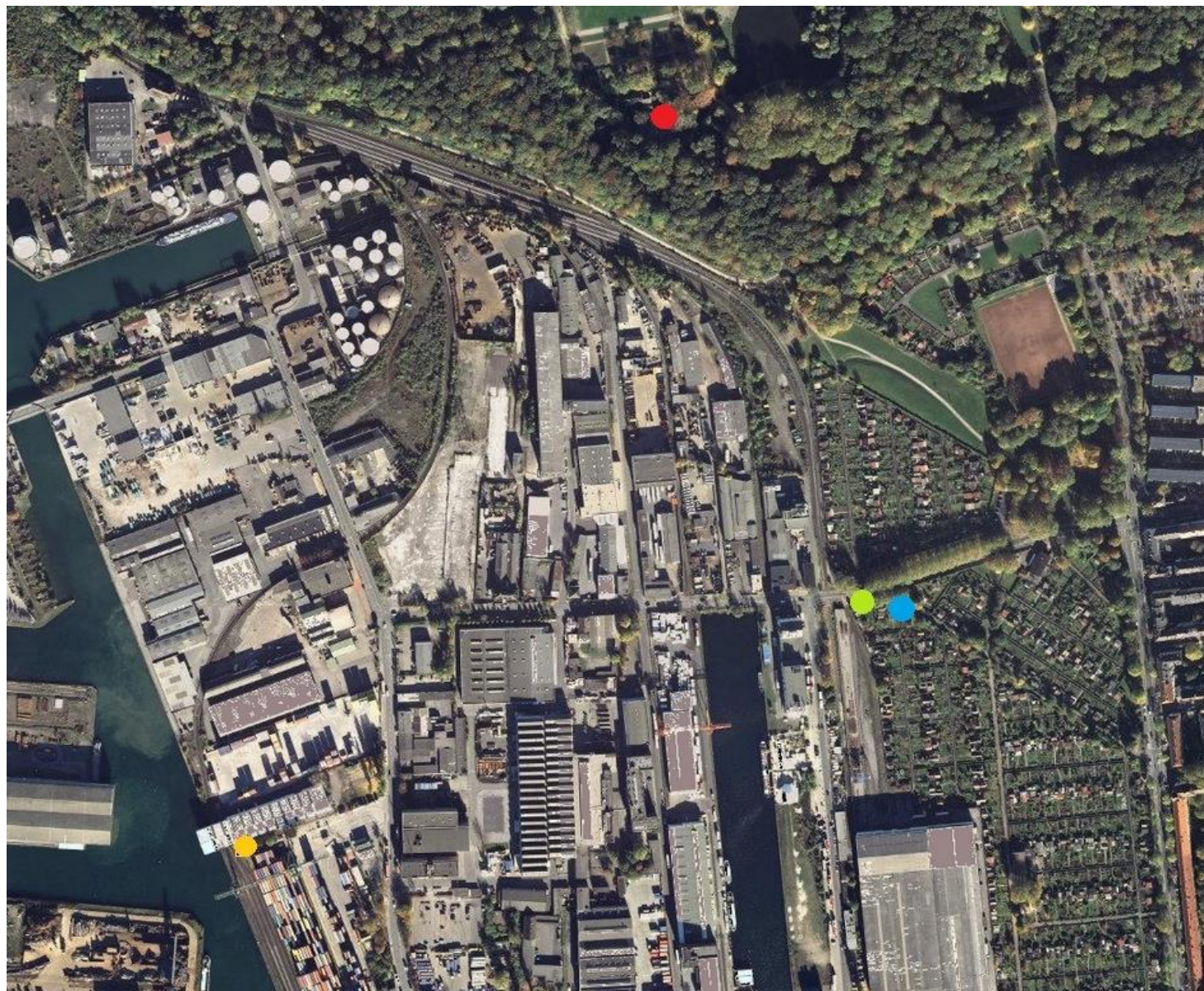
Fax: 0201/7995-1575

Messpunkte:

IDOGA Kleingartenanlage Hafenwiese

Probenahme in der Aussenluft nach VDI 3498 Blatt 1

Bestimmung der PCDD/PCDF und PCB nach DIN EN 1948 2-4



Messpunkte Deposition

- IDOHA 03
- IDOHA 05
- IDOHA 11

Messpunkt Aussenluft

- IDOGA

PCDD/PCDF und PCB - Außenluftmessung Dortmund Hafen

Kleingartenanlage Hafenwiese		Mittelwert (MW) 07.2010-06.2011	JMW ¹⁾ 2014	JMW ¹⁾ 2015	Januar 15	Februar 15	März 15	April 15	Mai 15	Juni 15	Juli 15	August 15	September 15	Oktober 15	November 15	Dezember 15	Zielwert (JMW ¹⁾ der LAI
PCDD/PCDF	fg WHO ²⁰⁰⁵ -TEQ/m ³ (incl. 1/2 NWG)	20	13	10	14	15	8,2	9,1	5,2	6,0	8,1	7,4	5,0	27	7,4	7,7	
dI-PCB	fg WHO ²⁰⁰⁵ -TEQ/m ³ (incl. 1/2 NWG)	21	8,1	7,7	1,4	1,9	4,0	7,7	6,7	14	17	17	6,2	6,6	4,5	5,4	
PCDD/PCDF+ dI-PCB	fg WHO ²⁰⁰⁵ -TEQ/m ³ (incl. 1/2 NWG)	42	21	18	15	17	12	17	12	20	25	24	11	34	12	13	150
PCB₆ (28,52,101,138,153,180) x5	ng/m ³	1,7	1,1	0,91	0,56	0,33	0,70	0,81	0,89	1,2	1,7	1,7	0,83	0,86	0,81	0,49	

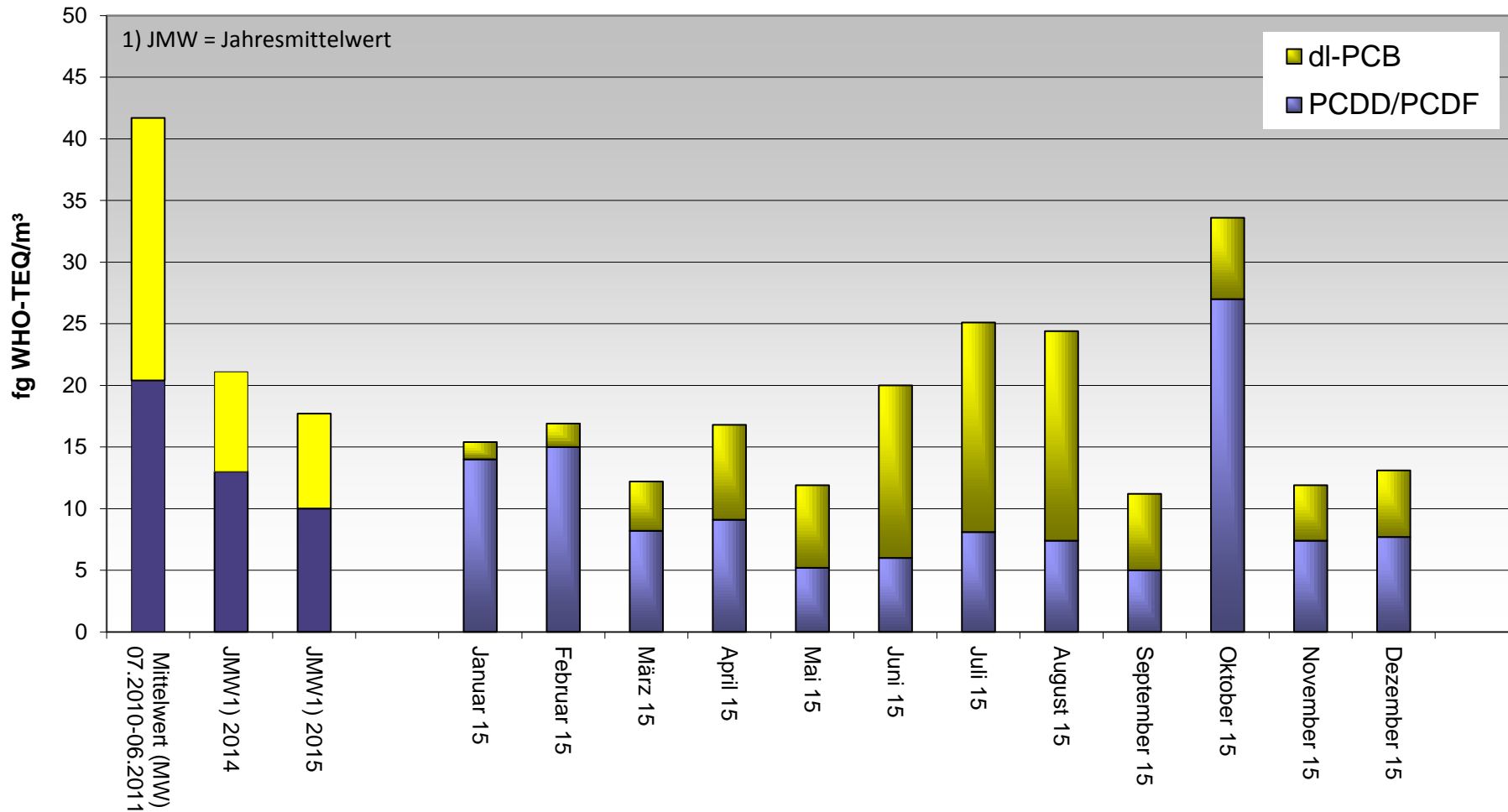
¹⁾ JMW = Jahresmittelwert

²⁾ Zielwert (JMW¹⁾ der Bund/Länderarbeitsgemeinschaft Immissionsschutz (LAI) für die langfristige Luftreinhalteplanung: 150 fg WHO-TEQ_(PCDD/PCDF + PCB)/m³

Zum Vergleich Jahresmittelwerte 2014 für die Außenluft in NRW

PCDD/PCDF:	[fg WHO-TEQ/m ³]	9,6 - 14
dI-PCB:	[fg WHO-TEQ/m ³]	4,0 - 5,8
PCDD/F+dI-PCB	[fg WHO-TEQ/m ³]	14 - 20
PCB₆x5 :	[ng/m ³]	0,45 - 1,5

Dortmund Hafen - Kleingartenanlage Hafenwiese - Summe PCDD/PCDF und dl-PCB in der Außenluft



Dortmund Hafen - Kleingartenanlage Hafenwiese - PCB gesamt [Summe PCB (BZ 28,52,101,138,153,180) x5] in der Außenluft

