

Determinatiesheet juveniele elften

Eva Lages en Peter Beeck
EU Life Project voor de herintroductie
van elft in het Rijngebied



Elft (*Alosa alosa*) is een haringachtige vis, die momenteel zeldzaam is in de grote rivieren. Door middel van uitzetting van juveniele elft vanaf 2008 in Duitsland wordt geprobeerd elft terug te krijgen in de grote rivieren. Het is mogelijk dat juveniele elft wordt aangetroffen in de vangst. Deze sheet dient om een snelle classificatie van een gevangen jonge haringachtige te maken. Aan de hand van een stappenplan kan onderscheid gemaakt worden tussen de verschillende haringachtige vissoorten, om uiteindelijk elft te kunnen determineren.

Stap 1

De vis heeft een rond, minder hoge lichaam. (Figuur 1 a)

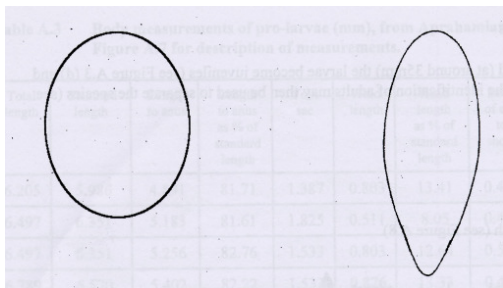
OF

De vis heeft een hoog, afgeplat lichaam. (Figuur 1 b)

De schubben op de buik kunnen een scherpe kiel vormen. (Figuur 2)

**het is een Ansjovis
(*Engraulis encrasicolus*)
of Sardine (*Sardina
pilchardus*)**

ga naar Stap 2

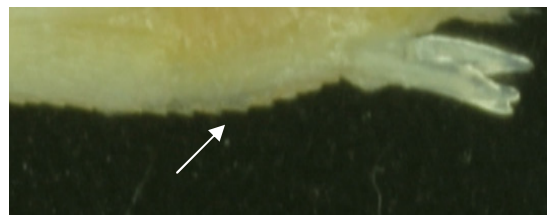


a) ansjovis of sardine b) haringachtige

Figuur 1 Verschil tussen sardine en ansjovis met haringachtige (uit Wheeler, 1978)



©Peter Beeck



Figuur 2 Schubben vormen scherpe kiel

Stap 2

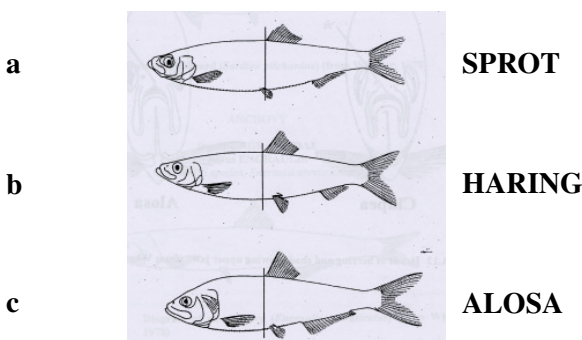
Het begin van de rugvin is achter het begin van de buikvin. (Figuur 3 a)

OF

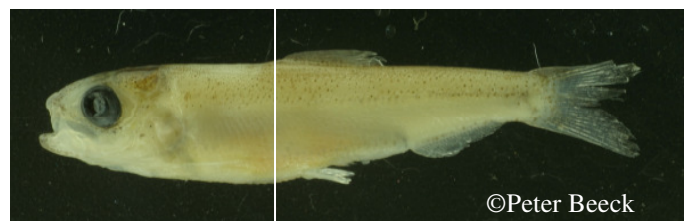
Het begin van de rugvin is voor het begin van de buikvin, of rugvin en buikvin beginnen aan gelijke punt. (Figuur 3 b en c)

het is een Sprot

ga naar Stap 3



Figuur 3 Verschil tussen sprot met haring en alosa (uit Wheeler, 1978)



©Peter Beeck

Figuur 4 Jonge elft (*Alosa alosa*); de witte lijn laat zien dat het begin van de rugvin voor het begin van de buikvin is

Determinatiesheet juveniele elften

Stap 3

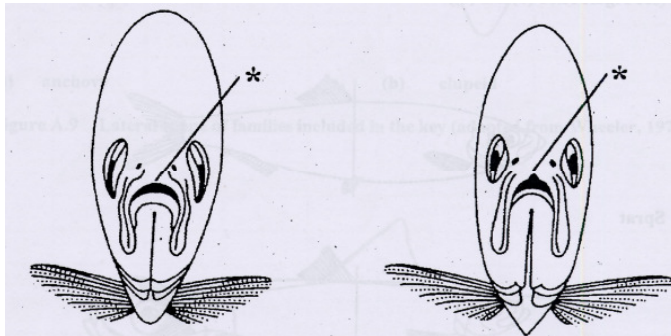
De bovenkaak is rond. (Figuur 5 a) De kieuwdeksel is glad.
De achterkant van de kaak reikt niet voorbij het oog.
De ogen zijn ovaal; wijder dan lang.

het is een
Haring

OF

In het midden van de bovenkaak is een kleine uitstulping te zien. (Figuur 5 b)
De kieuwdeksel is wat geribbeld. De achterkant van de kaak reikt voorbij het oog. De ogen zijn ovaal; langer dan breed.

het is een **Alosa**
soort
ga naar **Stap 4**



Figuur 5 Versil tussen haring en alosa
(uit Wheeler, 1978)

a) HARING

b) ALOSA

Stap 4

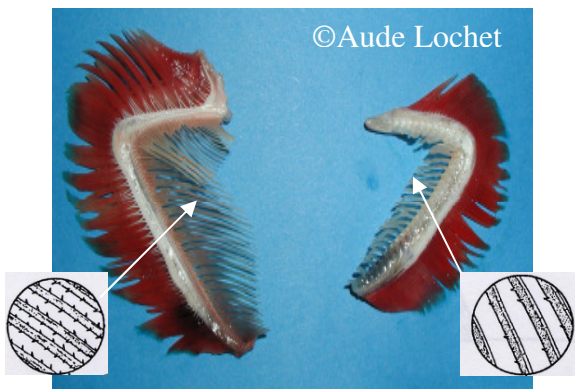
De kieuwboogaanhangsels zijn langer dan de kieuwen.
Een elft heeft meer en fijnere kieuwboogaanhangsels
(90-155 voor volwassen exemplaar) dan een fint (Figuur 6 a).
Het begin van de staartvin is met veel kleine schubben en
2 grote schubben aan iedere kant bedekt.

het is
een
Elft

OF

De kieuwboogaanhangsels zijn korter dan de kieuwen.
Een fint heeft minder kieuwboogaanhangsels (30-60 voor volwassen
exemplaar) dan een elft. (Figuur 6 b)

het is
een
Fint



a) ELFT

b) FINT

Figuur 6 Kieuwboogaanhangsels van elft (links) en fint
(rechts) met steksels (uit Quignard en Douchement, 1991)

