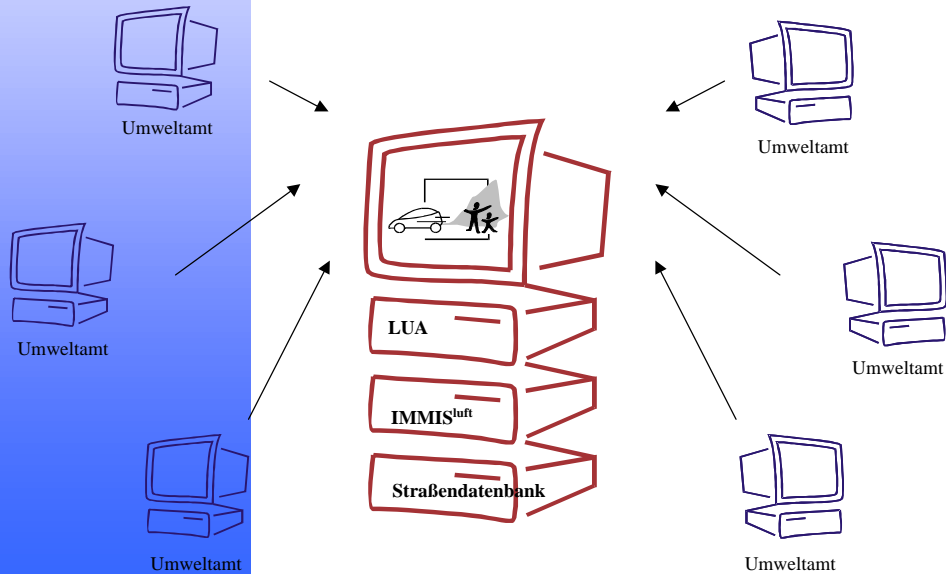


# Internetservice für ein landesweites kommunales Luftschadstoffscreening in Nordrhein-Westfalen nach aktuellen EU-Richtlinien



## Einführung in die Benutzung des Systems

# Übersicht

- Zugang zum System
- Projektbearbeitung
- Kartographische Darstellung
- Schnittstellen
- Hilfesystem

## Zugang zum System

Arbeiten in einem Projekt

Abschnitte in der Straßendatenbank

Straßenparameter

Projektparameter

Geolemente

Kartographische Darstellung

Abschnitte digitalisieren

Schnittstellen

Hilfe

# Zugang zum System

- Passwortschutz
- Zugangsdaten beim LUA erhältlich
- Gemeindeauswahlliste
- Newsliste



Zugang zum  
System

**Arbeiten in einem  
Projekt**

Abschnitte in der  
Straßendatenbank

Straßenparameter

Projektparameter

Geoelemente

Kartographische  
Darstellung

Abschnitte  
digitalisieren

Schnittstellen

Hilfe

# Arbeiten in einem Projekt

- Projektorganisiertes Arbeiten
  - Projekt mit Projektparametern
  - zugeordnete Straßen-Datenbank mit Straßenparametern
- Maximal 2 Projekte pro Gemeinde
- Auswahl eines Projektes als LUA-Projekt
- *Neues Projekt*: Projekt mit Standardparametern und ohne Datenbank wird angelegt
- *Projekt importieren*: Projektparameter werden importiert ohne Datenbank (Für IMMIS<sup>luft</sup>-Standalone-Anwender)

Zugang zum  
System

Arbeiten in einem  
Projekt

**Abschnitte in der  
Straßendatenbank**

Straßenparameter

Projektparameter

Geoelemente

Kartographische  
Darstellung

Abschnitte  
digitalisieren

Schnittstellen

Hilfe

# Abschnitte in der Straßendatenbank

- **Straßenabschnittsliste**
- Spalten zur Ansicht an- und ausschalten
- Online berechnen
- Abschnitt bearbeiten/kopieren/löschen
- Standardwerte (Werte können übernommen werden) und Fehlwerte (Werte müssen bearbeitet werden)
- *Straßen-Datenbank importieren*: nach Anlagen oder Import eines Projektes möglich

Zugang zum  
System

Arbeiten in einem  
Projekt

Abschnitte in der  
Straßendatenbank

**Straßenparameter**

Projektparameter

Geoelemente

Kartographische  
Darstellung

Abschnitte  
digitalisieren

Schnittstellen

Hilfe

# Straßenparameter

- Allgemeines
- Lage (Verortung) und Ausrichtung
- DTV und Flotte
- Bebauungsstruktur
- Vorbelastung

Zugang zum  
System

Arbeiten in einem  
Projekt

Abschnitte in der  
Straßendatenbank

**Straßenparameter**

Projektparameter

Geoelemente

Kartographische  
Darstellung




Abschnitte  
digitalisieren

Schnittstellen

Hilfe

# Straßenparameter: Verortung

- Abschnitt anlegen nur innerhalb der hinterlegten Gemeindegrenzen möglich
- Fehlermeldung bei fehlenden Koordinaten

 Die Koordinaten liegen nicht innerhalb der Gemeindegrenzen.  
Anfangspunkt Rechtswert: -1  
Anfangspunkt Hochwert: -1  
Endpunkt Rechtswert: -1  
Endpunkt Hochwert: -1  
 Die Koordinaten wurden nicht übernommen und werden zurückgesetzt.  
 Speichern wurde erfolgreich durchgeführt.

- Koordinaten für Vorbelastungswerte aus Rastervorgabe erforderlich
- Angabe des Gauss-Krüger-Streifens 2 oder 3

Zugang zum  
System

Arbeiten in einem  
Projekt

Abschnitte in der  
Straßendatenbank

**Straßenparameter**

Projektparameter

Geolemente

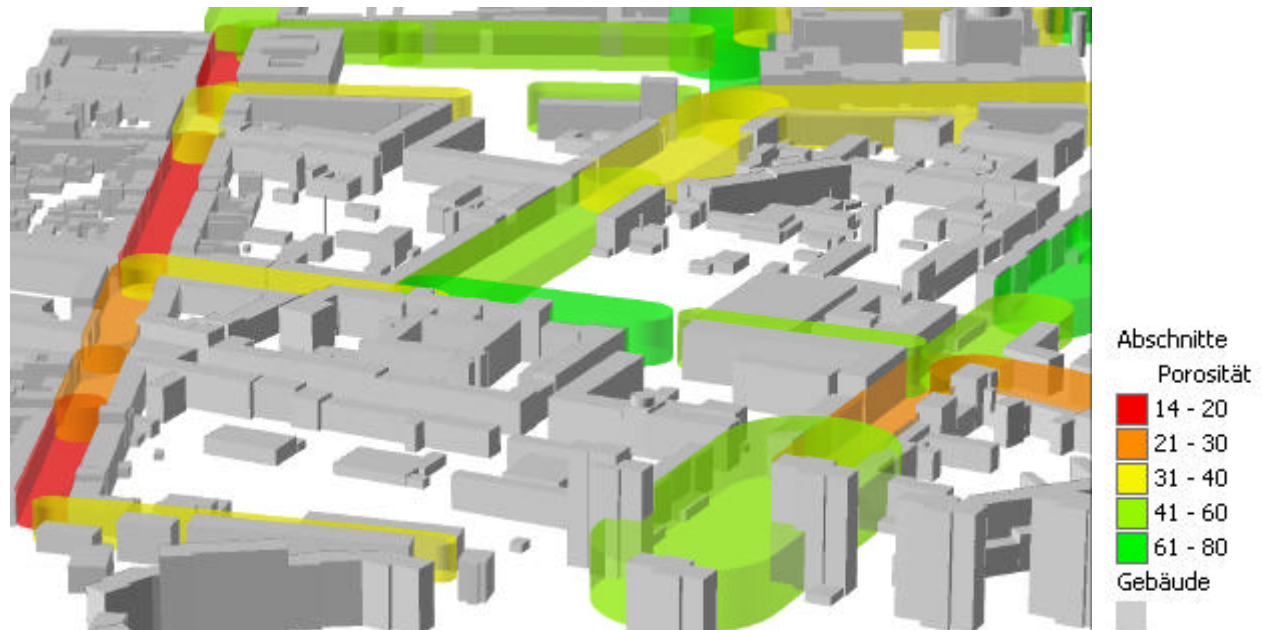
Kartographische  
Darstellung

Abschnitte  
digitalisieren

Schnittstellen

Hilfe

# Straßenparameter: Bebauungsstruktur



- Schematische 3D-Darstellung von Straßenräumen
- Höhe=Bebauungshöhe, Breite=Bebauungsabstand, Farbe: Porositätsklasse

Zugang zum  
System

Arbeiten in einem  
Projekt

Abschnitte in der  
Straßendatenbank

**Straßenparameter**

Projektparameter

Geoelemente

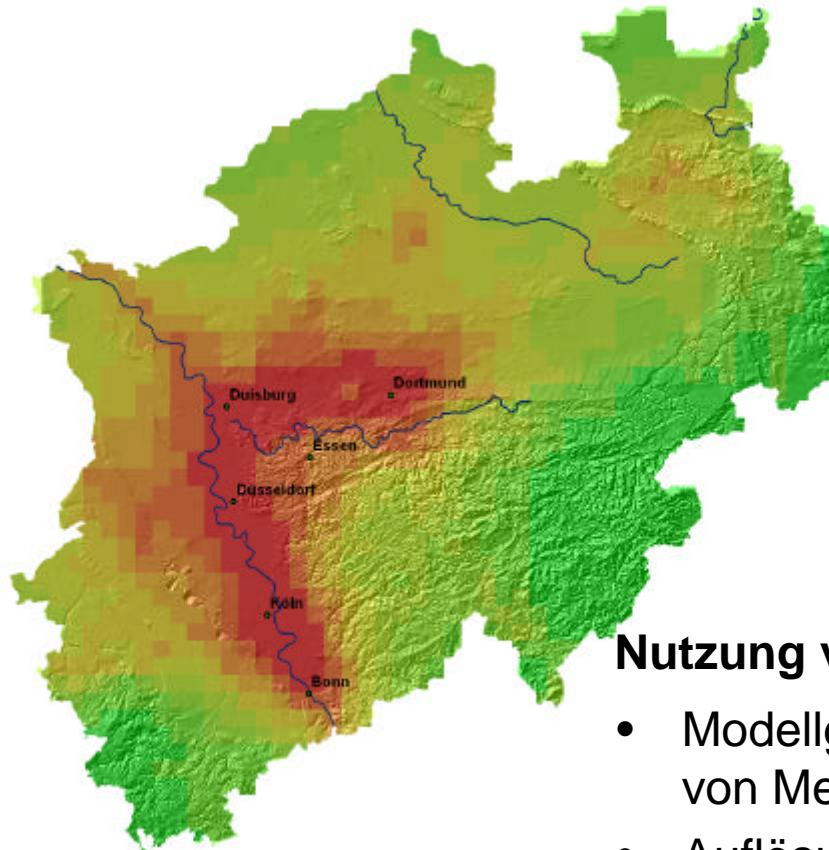
Kartographische  
Darstellung

Abschnitte  
digitalisieren

Schnittstellen

Hilfe

# Straßenparameter: Vorbelastung



## Nutzung von Vorgabewerten

- Modellgestützte Auswertung von Messdaten
- Auflösung: 5x5km

Zugang zum  
System

Arbeiten in einem  
Projekt

Abschnitte in der  
Straßendatenbank

Straßenparameter

**Projektparameter**

Geoelemente

Kartographische  
Darstellung

Abschnitte  
digitalisieren

Schnittstellen

Hilfe

# Projektparameter

- Gültigkeitsbereich: über alle Abschnitte in einem Projekt
- Bezugsjahr
- Bezugsjahr für LUA-Projekte festgelegt
- Aufteilung Linien- und Reisebusse
- Meteorologie

Zugang zum  
System

Arbeiten in einem  
Projekt

Abschnitte in der  
Straßendatenbank

Straßenparameter

**Projektparameter**

Geolemente

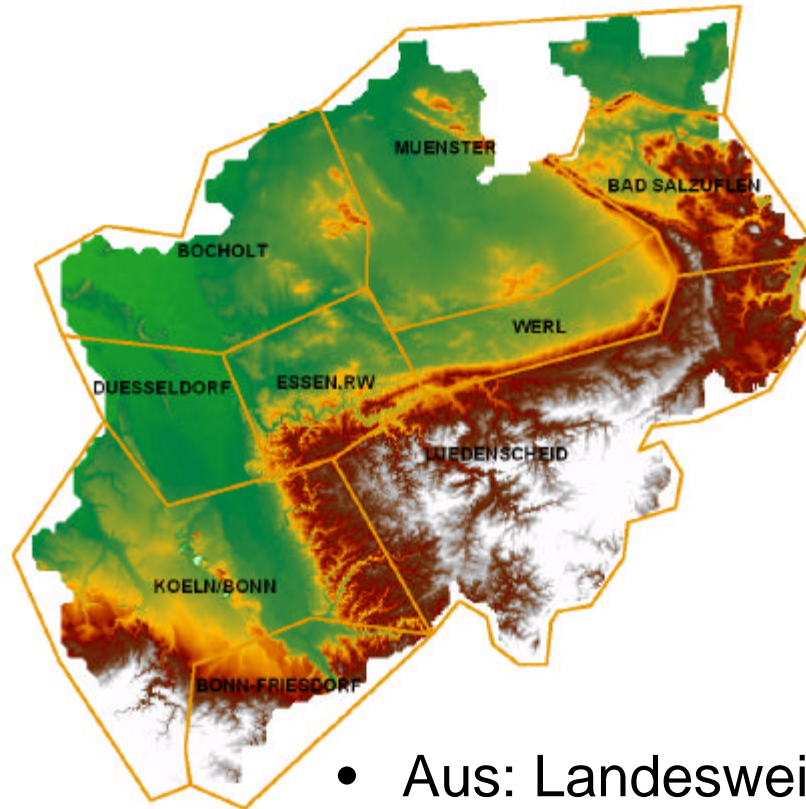
Kartographische  
Darstellung

Abschnitte  
digitalisieren

Schnittstellen

Hilfe

# Projektparameter: Meteorologie



- Aus: Landesweites Luftschadstoff-Screening 2002

Zugang zum  
System

Arbeiten in einem  
Projekt

Abschnitte in der  
Straßendatenbank

Straßenparameter  
Projektparameter

**Geoelemente**

Kartographische  
Darstellung

Abschnitte  
digitalisieren

Schnittstellen

Hilfe

# Geoelemente

- Verbindung zwischen tabellarischer und kartographischer Darstellung
- Koordinaten vorhanden:
  - Erstellen aus Koordinaten in der Datenbank
  - Länge und Ausrichtung werden berechnet

Zugang zum  
System

Arbeiten in einem  
Projekt

Abschnitte in der  
Straßendatenbank

Straßenparameter

Projektparameter

Geoelemente

**Kartographische  
Darstellung**

Abschnitte  
digitalisieren

Schnittstellen

Hilfe

# Kartographische Darstellung

- Aufgabe des GIS-Clients: Darstellung von Lage- und thematischen Karten
- Aufrufen des GIS-Clients über Link
- Kartenmaterial vom Geoserver NRW
- Geschwindigkeit der Kartenanzeige bedingt durch Fremdinhalte schwankend
- Legende vorhanden
- Einfache Karten-Werkzeuge vorhanden
- Beschränkungen des GIS-Clients: kein GIS-Ersatz

Zugang zum  
System

Arbeiten in einem  
Projekt

Abschnitte in der  
Straßendatenbank

Straßenparameter

Projektparameter

Geoelemente

Kartographische  
Darstellung

**Abschnitte  
digitalisieren**

Schnittstellen

Hilfe

# Abschnitte digitalisieren

- Digitalisierung starten im GIS-Clienten
- Digitalisieren in Sessions: Sperrung anderer Benutzerzugriffe zur Sicherung der Datenbasis
- Abschnitt aus tabellarisch dargestellter Straßenabschnittsdatenbank auswählen
- Geoelement digitalisieren
- Verlauf und Aussehen von IMMIS<sup>luft</sup>-konformen Abschnitten beachten (gerade Abschnitte!)
- Digitalisierung fortführen und beenden

Zugang zum  
System

Arbeiten in einem  
Projekt

Abschnitte in der  
Straßendatenbank

Straßenparameter

Projektparameter

Geoelemente

Kartographische  
Darstellung

Abschnitte  
digitalisieren

**Schnittstellen**

Hilfe

# Schnittstellen

- **Export** 
  - DBase-Datenbank (DBF) und IMMIS<sup>luft</sup>-Projektdatei
  - ESRI-Shape (SHP, SHX, DBF) und IMMIS<sup>luft</sup>-Projektdatei
  - Text-Datei (ASCII)
- **Import**
  - IMMIS<sup>luft</sup>-Projektdatei
  - DBase-Datenbank (DBF)
  - Textdatei (ASCII)

Zugang zum  
System

Arbeiten in einem  
Projekt

Abschnitte in der  
Straßendatenbank

Straßenparameter

Projektparameter

Geoelemente

Kartographische  
Darstellung

Abschnitte  
digitalisieren

Schnittstellen

**Hilfe**

# Hilfe

- Handbuch
- Online Hilfe
- FAQ-System

# Internetservice für ein landesweites kommunales Luftschadstoffscreening in Nordrhein-Westfalen nach aktuellen EU-Richtlinien

<http://www.screening-lua.nrw.de/>