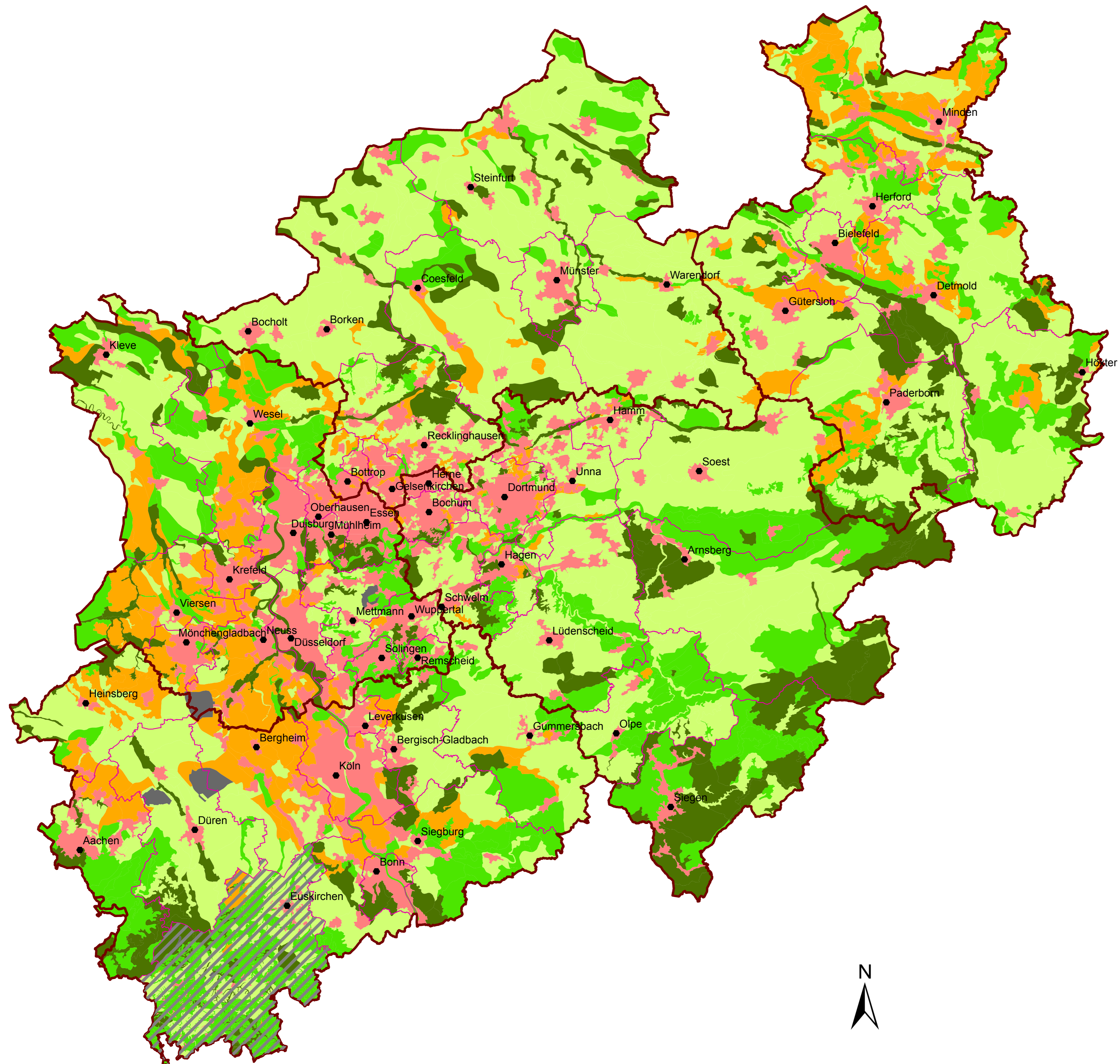


Landschaftsbildeinheiten in NRW

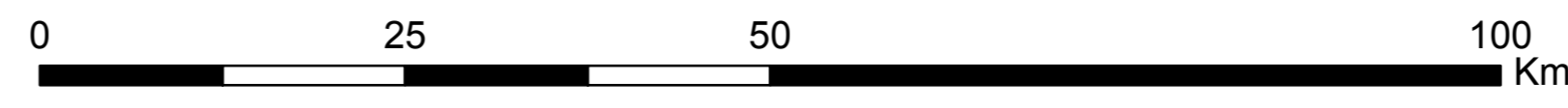


Wertstufen

- sehr gering / gering
- mittel
- hoch
- sehr hoch
- Ortslage/Siedlung (überw. >5qkm)
- Tagebau; Braunkohlentagebau; Vogelsang; Abbau

Für den Bereich des Kreises Euskirchen wenden Sie sich bezüglich der Geodaten zur Landschaftsbildbewertung bitte an die Untere Naturschutzbehörde des Kreises Euskirchen

- Kreise
- Bezirksregierungen



<h2>Landschaftsbildeinheiten in NRW</h2>	
<p>Landesamt für Natur, Umwelt und Verbraucherschutz Nordrhein-Westfalen</p> <p>Stand: September 2018</p> <p>Fachbereich 22</p>	
	<h1>1:500.000</h1> <p>© Top. Karten: Bezirksregierung Köln, Abt. 7 GEObasis.nrw, Bonn 2016</p>