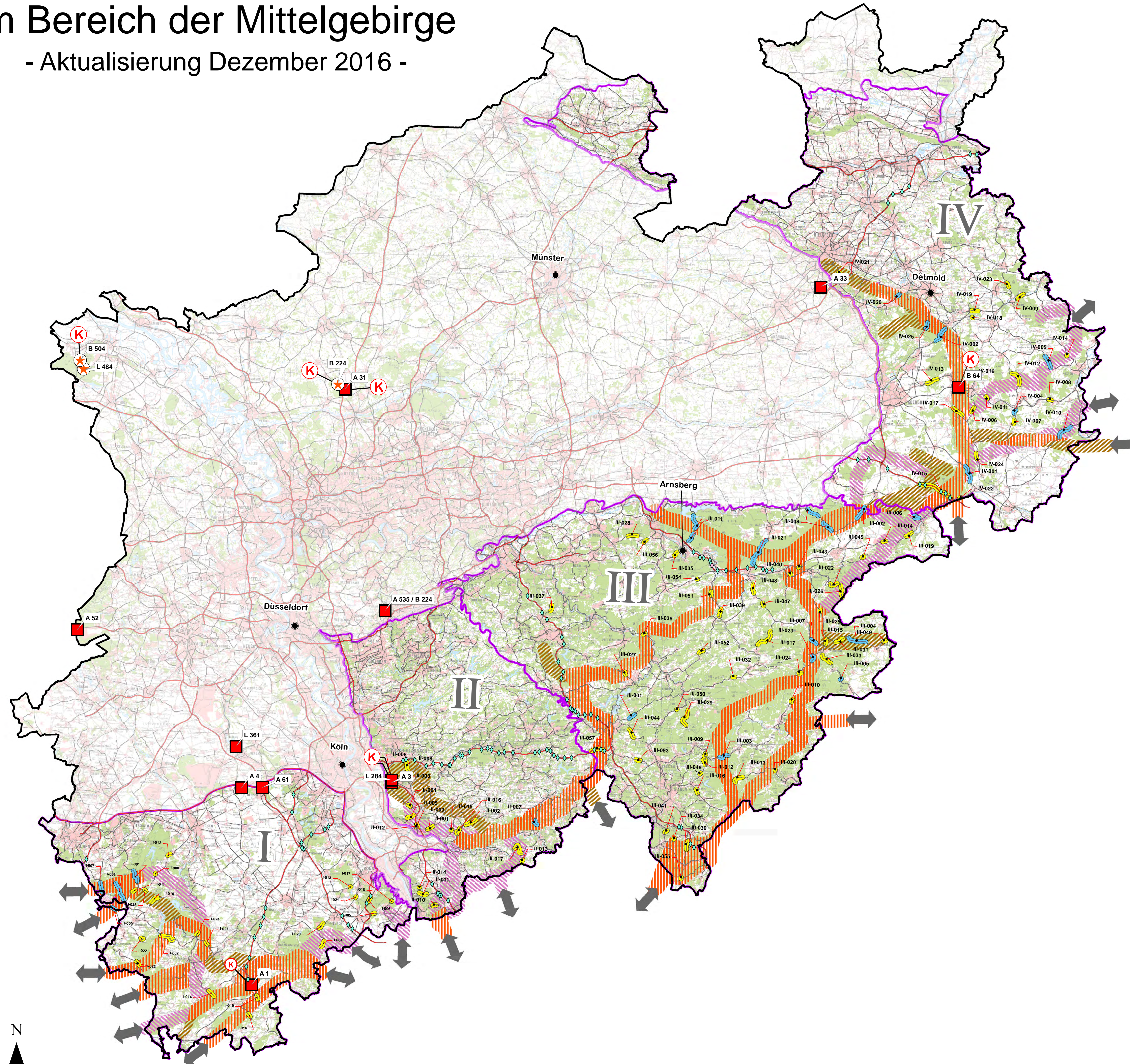


# Suchräume für Querungshilfen im Bereich der Mittelgebirge

- Aktualisierung Dezember 2016 -



## Legende

### Kennzeichnung der Suchräume

I Eifel, südl. Kölner Bucht, Ville

| Querungsnummer | Straße | Bemerkung                    |
|----------------|--------|------------------------------|
| I-001          | L 24   |                              |
| I-002          | B 266  |                              |
| I-003          | L 12   |                              |
| I-004          | L 113  |                              |
| I-005          | L 158  |                              |
| I-006          | A 585  | Durchlass vorhanden - prüfen |
| I-007          | B 258  |                              |
| I-008          | B 399  |                              |
| I-009          | B 258  |                              |
| I-010          | L 246  |                              |
| I-011          | B 399  |                              |
| I-012          | B 399  |                              |
| I-013          | B 58   |                              |
| I-014          | B 258  |                              |
| I-015          | A 1    | Konjunkturpaket              |
| I-016          | B 258  |                              |
| I-017          | L 158  |                              |
| I-018          | L 251  |                              |
| I-019          | L 115  |                              |
| I-020          | L 493  |                              |
| I-021          | L 113  |                              |
| I-022          | L 106  |                              |
| I-023          | B 258  |                              |
| I-024          | B 255  |                              |
| I-025          | B 388  |                              |
| I-027          | B 286  | Durchlass vorhanden - prüfen |

II Bergisches Land / Siebengebirge

| Querungsnummer | Straße | Bemerkung                    |
|----------------|--------|------------------------------|
| II-001         | B 56   |                              |
| II-002         | B 478  |                              |
| II-003         | L 284  | EU-Fördermittel/Stadt Köln   |
| II-004         | L 84   |                              |
| II-005         | K 20   |                              |
| II-006         | A 3    | Konjunkturpaket              |
| II-007         | B 256  |                              |
| II-008         | L 288  |                              |
| II-009         | A 3    | Durchlass vorhanden - prüfen |
| II-010         | L 144  |                              |
| II-011         | L 331  |                              |
| II-012         | B 484  |                              |
| II-013         | L 147  |                              |
| II-014         | L 288  |                              |
| II-015         | L 352  |                              |
| II-016         | B 478  |                              |
| II-017         | L 312  |                              |

III Sauer- und Siegerland

| Querungsnummer | Straße | Bemerkung                    |
|----------------|--------|------------------------------|
| III-001        | B 55   |                              |
| III-002        | B 480  |                              |
| III-003        | B 62   |                              |
| III-004        | L 740  |                              |
| III-005        | B 236  |                              |
| III-006        | L 549  |                              |
| III-007        | L 740  |                              |
| III-008        | B 516  |                              |
| III-009        | B 508  |                              |
| III-010        | B 480  |                              |
| III-011        | B 229  |                              |
| III-012        | B 62   |                              |
| III-013        | L 719  |                              |
| III-014        | B 7    |                              |
| III-015        | B 480  |                              |
| III-016        | L 729  |                              |
| III-017        | L 776  |                              |
| III-019        | B 7    |                              |
| III-020        | B 62   |                              |
| III-021        | B 6    |                              |
| III-022        | L 743  |                              |
| III-023        | B 236  |                              |
| III-024        | B 236  |                              |
| III-025        | B 480  |                              |
| III-026        | B 251  |                              |
| III-027        | L 697  |                              |
| III-028        | L 537  |                              |
| III-029        | L 728  |                              |
| III-030        | L 723  |                              |
| III-031        | L 740  |                              |
| III-032        | B 236  |                              |
| III-033        | B 236  |                              |
| III-034        | L 722  |                              |
| III-035        | L 735  |                              |
| III-037        | L 692  |                              |
| III-038        | B 236  |                              |
| III-039        | L 541  | Durchlass vorhanden - prüfen |
| III-040        | K 15   |                              |
| III-041        | L 531  |                              |
| III-043        | B 7    |                              |
| III-044        | B 54   |                              |
| III-045        | L 670  |                              |
| III-046        | B 62   |                              |
| III-047        | L 740  | Durchlass vorhanden - prüfen |
| III-048        | L 740  |                              |
| III-049        | L 617  |                              |
| III-050        | B 517  |                              |
| III-051        | L 541  |                              |
| III-052        | B 55   |                              |
| III-053        | L 714  | Durchlass vorhanden - prüfen |
| III-054        | L 686  |                              |
| III-055        | L 723  |                              |
| III-056        | L 682  |                              |
| III-057        | A 4    |                              |

IV Weserbergland

| Querungsnummer | Straße | Bemerkung                    |
|----------------|--------|------------------------------|
| IV-001         | B 68   |                              |
| IV-002         | B 1    | Durchlass vorhanden - prüfen |
| IV-004         | B 262  |                              |
| IV-005         | L 755  |                              |
| IV-006         | L 954  |                              |
| IV-007         | B 252  |                              |
| IV-008         | B 64   | Durchlass vorhanden - prüfen |
| IV-009         | L 614  | Durchlass vorhanden - prüfen |
| IV-010         | B 241  |                              |
| IV-011         | B 64   |                              |
| IV-012         | B 252  | Durchlass vorhanden - prüfen |
| IV-013         | L 755  |                              |
| IV-014         | B 239  |                              |
| IV-015         | A 44   | Durchlass vorhanden - prüfen |
| IV-016         | B 64   | Konjunkturpaket              |
| IV-017         | L 688  |                              |
| IV-018         | L 823  |                              |
| IV-019         | B 239  |                              |
| IV-020         | L 788  |                              |
| IV-021         | L 788  |                              |
| IV-022         | B 7    |                              |
| IV-023         | L 948  |                              |
| IV-024         | L 828  |                              |
| IV-025         | L 937  |                              |

## I - IV Untersuchungsräume

- I Eifel, südl. Kölner Bucht, Ville
- II Bergisches Land / Siebengebirge
- III Sauer- und Siegerland
- IV Weserbergland

### Barrieren

- >3000 KFZ/Tag
- Autobahn

### Nutzungen

- Wald und Gehölz > 0,5 ha
- Gewässer
- Siedlungsflächen

### Fernwanderungen

- Wildkatze
- Rotwild
- Wildkatze/Rotwild

- Landes- und länderübergreifende Fernwanderwege

### Suchräume für Querungshilfen

- gut geeignet
- geeignet

### Bestand (im Bau/fertiggestellt)

- Grünbrücken / Konjunkturpaket A1, A3, A31, B64, L284 EU-Fördermittel/Stadt Köln
- Talbrücken/Durchlässe an Autobahnen vorhanden
- Landschaftsbrücke an Autobahnen vorhanden

### Fertiggestellte Grünbrücken

- B 64 Bad Driburg
- A 3 Königsforst-Wahner Heide
- A 535 / B 224 Wuppertal Dornap (Varresbeck)
- A 4 Steinheide / Kerpen
- A 31 Schermbeck
- L 361 Bergheim
- L 284 Rath-Heumar / Kleineichen
- A 1 Engelgau / Nettersheim
- A 52 Elmpt / Roermond
- A 33 Bielefeld-Senne, Lohmannsweg südlich Kreuz Kerpen (Schloss Lörstfeld)

### Fertigstellung Wildtierwarnanlagen

- B 224 Üfter Mark
- B 504 Reichswald
- L 484 ?

## Suchräume für Querungshilfen

Anlage: Karte II

