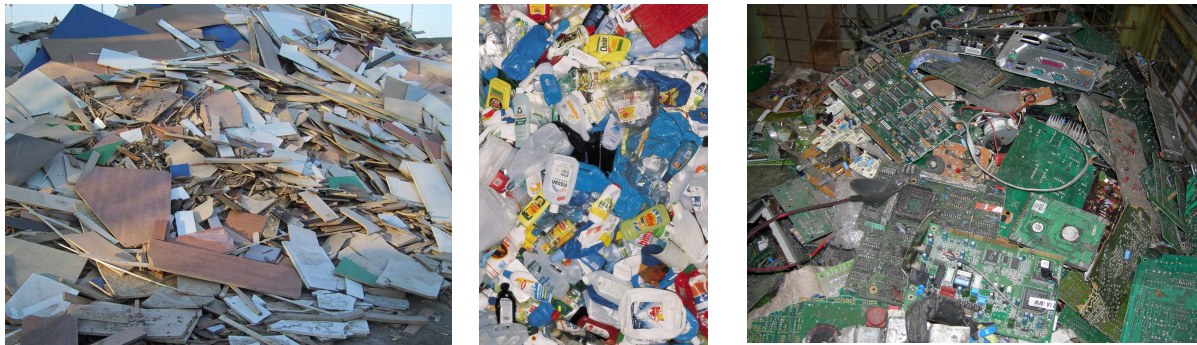


# Abfälle beschreiben, Abfälle beurteilen

Anleitung zur Anwendung der Steckbriefe



Abfälle sind häufig Gemische, die selten eindeutig zu beschreiben und schwierig zu beurteilen sind. Das LANUV bemüht sich seit vielen Jahren, hier Aufklärung zu leisten und Hilfen anzubieten. Zu den Instrumenten, die hierzu geschaffen wurden, gehört das **Informations - Portal - Abfallbewertung** (kurz **IP@**). Es wird mittlerweile von Fachbehörden mehrerer Bundesländer sowie des Bundes betrieben. Das Hauptziel von IP@ ist es, sowohl die Arbeit der Abfallwirtschaftsbehörden zu unterstützen, als auch die Öffentlichkeit zu informieren.

[www.abfallbewertung.org](http://www.abfallbewertung.org)

Neben vielen weiteren Informationen finden Sie auf dieser Internetseite vor allem die

## Abfallsteckbriefe

Diese Abfallsteckbriefe geben in knapper Form Aufschluss zu wichtigen Abfallarten. Die Beschreibung umfasst folgende Aspekte:

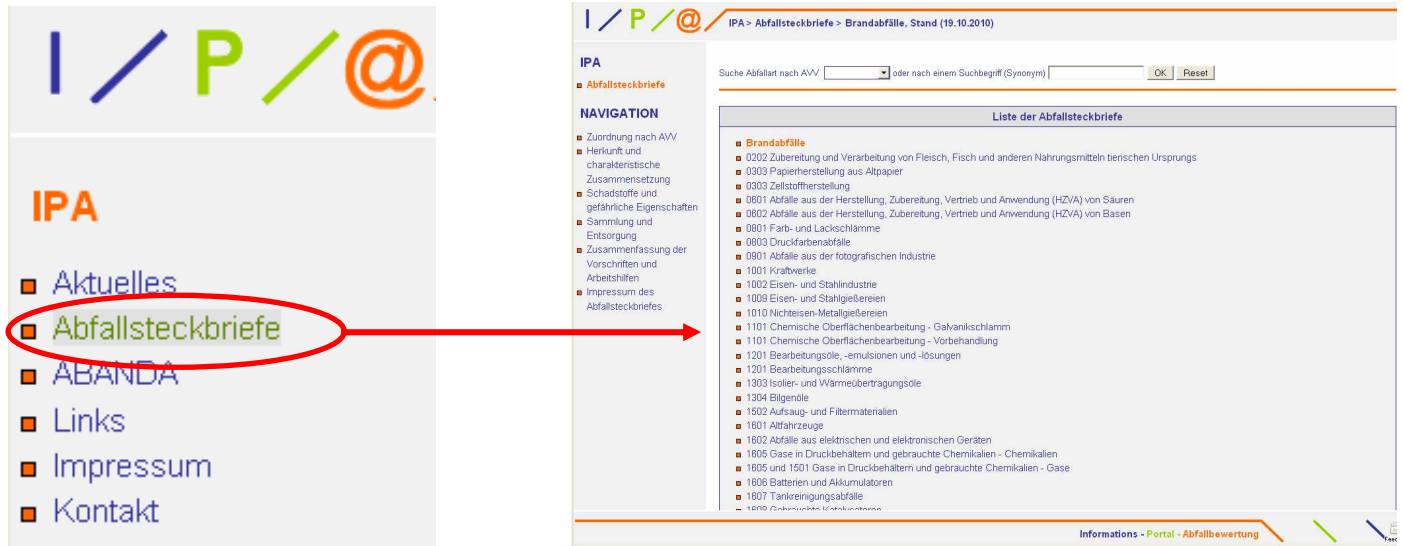
- Bezeichnung des Abfallschlüssels gemäß der Abfallverzeichnisverordnung AVV
- Herkunft und charakteristische Zusammensetzung des Abfalls
- Schadstoffe und gefährliche Eigenschaften
- Abfallsammlung und Entsorgung
- Rechtlicher Rahmen

Die Sammlung der Abfallsteckbriefe wird kontinuierlich erweitert und aktualisiert.

An einem Beispiel soll im Folgenden der Gebrauch der Abfallsteckbriefe erläutert werden:

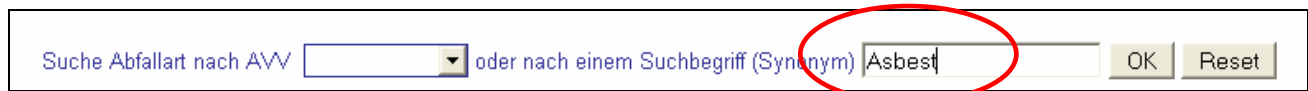
1. Schritt:

Nach Anklicken der Rubrik **Abfallsteckbriefe** auf der IPA- Internetseite kann entweder der in Frage kommende Steckbrief direkt aufgerufen werden oder es wird die Suchmaske genutzt.



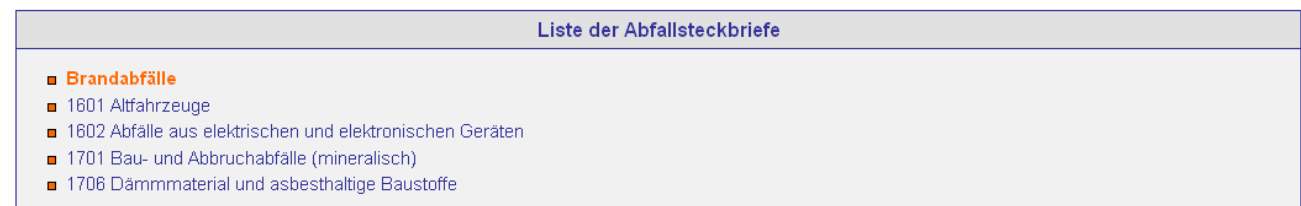
2. Schritt:

Die Suchmaske erlaubt die Suche nach Abfallarten aus dem AVV-Katalog oder die Eingabe eines Suchbegriffs (Synonym). In diesem Fall ist es der Begriff „Asbest“.



3. Schritt:

Nach der Bestätigung des Suchbegriffs (OK) wird die Liste eingeschränkt auf die Abfallsteckbriefe, die mit dem Thema Asbest zu tun haben. Diese können nun nach Bedarf eingesehen werden.



Im November 2011 waren folgende Steckbriefe verfügbar:

	<b>Abfallgruppe</b>	<b>Abfallbezeichnung</b>	<b>Beispiele</b>
1	-	Brandabfälle	Angesengte Dachpappen, teilverbrannte Hölzer, mitverbrannte Elektroleitungen
2	0202	Zubereitung und Verarbeitung von Fleisch, Fisch und anderen Nahrungsmitteln tierischen Ursprungs	Schlachtabfälle, Küchen- und Kantinenabfälle
3	0303	Papierherstellung aus Altpapier	Alte Zeitungen und Zeitschriften
4	0303	Zellstoffherstellung	Rinden- und Holzabfälle
5	0601	Abfälle aus der Herstellung, Zubereitung, Vertrieb und Anwendung (HZVA) von Säuren	Schwefelsäure, Salpeter
6	0602	Abfälle aus der Herstellung, Zubereitung, Vertrieb und Anwendung (HZVA) von Basen	Seife, flüssige Waschmittel
7	0801	Farb- und Lackschlämme	Reste aus der Autolackierung, Klebstoffreste, Dichtmassen
8	0803	Druckfarbenabfälle	Druckfarbenreste aus Zeitungsdruckereien, Textilfarbreste
9	0901	Abfälle aus der fotografischen Industrie	Einwegkameras, Entwicklerlösungen, Fixierbäder
10	1001	Kraftwerke	Rostaschen und Filterstäube
11	1002	Eisen- und Stahlindustrie	Wälzzunder, Metallschlacken
12	1009	Eisen- und Stahlgießereien	Giessereisand, Filterstäube
13	1010	Nichteisen-Metallgießereien	Formsande, Alukrätze
14	1101	Chemische Oberflächenbearbeitung - Galvanikschlamm	Galvanikbäder, Galvanikschlamm, Reste von Ionenaustauscherharzen
15	1101	Chemische Oberflächenbearbeitung - Vorbehandlung	Beizlösungen, Entfettungsbäder
16	1201	Bearbeitungsöle, -emulsionen und -lösungen	Kühlschmierstoff, Altöle
17	1201	Bearbeitungsschlämme	öhlhaltige Metallschlämme,
18	1303	Isolier- und Wärmeübertragungsöle	Kühlmittel, Maschinen-, Getriebe- und Schmierölen
19	1304	Bilgenöle	Öl-Wasser-Gemische aus Schiffsentsorgung
20	1502	Aufsaug- und Filtermaterialien	Öhlhaltige Lappen, Ölfilter
21	1601	Altfahrzeuge	Autowracks, Kfz-Karossern
22	1602	Abfälle aus elektrischen und elektronischen Geräten	E-Schrott, Altbatterien, alte Neonröhren, alte Kühlgeräte
23	1605	Gase in Druckbehältern und gebrauchte Chemikalien - Chemikalien	Laborchemikalien,
24	1605 und 1501	Gase in Druckbehältern und gebrauchte Chemikalien - Gase	Sprühdosen, Gasflaschen
25	1606	Batterien und Akkumulatoren	Batterien, Akkus, Elektrolyte
26	1607	Tankreinigungsabfälle	Wasser- und öhlhaltige Schlämme, Benzinrückstände
27	1608	Gebrauchte Katalysatoren	Katalysatoren aus Altfahrzeugen, Chemiereste
28	1701	Bau- und Abbruchabfälle (mineralisch)	Bauschutt, Strassenaufbruch
29	1703	Bitumengemische und teerhaltige Produkte	Teerhaltiger Strassenaufbruch
30	1705	Bodenaushub, Baggergut, Gleisschotter	Erde aus Kanalarbeiten, Altschotter aus Wegebau
31	1706	Dämmmaterial und asbesthaltige Baustoffe	Eternitplatten, elektrische Nachtspeicherheizöfen
32	1801 und 1802	Human- und tierärztliche Versorgung	Gebrauchte Mullbinden, Spritzbesteck, Tierkadaver, Tierstreu
33	1901	Abfallverbrennung	Rostasche, Kesselstäube
34	1902	Chemisch-physikalische Behandlung von anorganisch belasteten Abfällen	Abwasser, Schlämme, beladene Aktivkohlen
35	1902	Chemisch-physikalische Behandlung von organisch belasteten Abfällen	Abwasser, Schlämme, beladene Aktivkohlen
36	1908	Behandlung von industriellem Abwasser	Abwasserschlamm, Rechengut
37	191210	Brennstoffe aus Abfällen	Nicht verwertbare Restabfälle, Stäube, Kehrlicht